

more inside



Salon Manual

September 2023

*Altid opdateret
med sidste nyeste
produkter*



Se videoen på www.salonsupport.dk/da/education
eller scan QR koden med dit mobil kamera.





Indholdsfortegnelse

Formlen	4
Bæredygtig emballage	4
Blow Dry Primer	5
Dry Texturizer	5
Texturizing Dust	6
Sea Salt Spray	6
Volume Boosting Mousse	7
Strong Hold Cream Gel	7
Strong Moulding Clay.....	8
Strong Dry Wax	8
Strong Hairspray	9
Extra Strong Hairspray	9
Shine Wax	10
Relaxing Moisturizing Fluid	10
Shimmering Mist	11
Curl Building Serum	11
Curl Gel-Oil	12
Curl Moisturizing Mousse.....	12
Forming Pomade.....	13
Invisible Serum.....	13
Medium Hold Pliable Paste	14
Oil Non Oil	14
Medium Hold Modeling Gel	15
Medium Hold Finishing Gum.....	15
Invisible No Gas Spray.....	16
Medium Hairspray.....	16
Invisible Dry Shampoo	17
Texturizing Serum	17
Dry Wax Finishing Spray.....	18
Styling Tips.....	20

FORMLEN



Formlen i More Inside er en unik kombination af flere aktive ingredienser og bygget op på 6 faktorer:



EXTRA MOISTURIZING FACTOR



EXTREME BOUNCE FACTOR



TEXTURE FACTOR



ANTI-FLAKING FACTOR



PLASTICIZING FACTOR



DISTRIBUTION FACTOR



BÆREDYGTIG EMBALLAGE



More Inside er en del af ZERO IMPACT[®] LifeGate projektet, hvor CO₂ udslippet, som udledes ved produktion af emballagen, bliver udlignet med genplantning og en forebyggende indsats til beskyttelse af skovene rundt omkring i verden.

Papiret, som bruges til emballagen, er FSC certificeret; det kommer fra ansvarligt drevne skove i overensstemmelse med strenge miljømæssige, sociale og økonomiske standarder.



BLOW DRY PRIMER **ANTI-HUMIDITY, BODIFYING EFFECT**

- ideel som primer før alle stylinger for langvarigt hold
- tilføjer volumen og en let glans
- beskytter mod varme og luftfugtighed
- reducerer føntørringstiden



DRY TEXTURIZER **INSTANT FULL-BODIED HAIR**

- tilføjer volumen, hold og tekstur, der giver et "messy" look
- nemt at re-style uden at vaske håret
- usynlig i håret og efterlader ingen produktrester
- tynger ikke





davines
sustainable beauty

TEXTURIZING DUST INSTANT VOLUME

- ideel til at skabe øjeblikkelig volumen og tekstur
- udvider hårstråene
- perfekt til opsætning, da håret bliver lettere at gribe fat om
- fleksibelt hold
- mat finish



davines
sustainable beauty

SEA SALT SPRAY FULL BODIED, BEACHY LOOKS

- ideel til at skabe et beach-look med en mat finish
- tilfører tekstur og volumen
- fedter ikke
- kan anvendes i fugtigt eller tørt hår



VOLUME BOOSTING MOUSSE LONG LASTING, BUOYANT TEXTURES

- ideel til at style håret for at få fylde og volumen
- tilfører glans
- kan anvendes i tørt eller fugtigt hår



STRONG HOLD CREAM GEL FIRM POLISHED LOOKS

- ideel til at skabe et glansfuldt wet-look på kort hår
- ekstrem kontrol
- hurtigttørrende uden at efterlade produktrester
- kan anvendes i tørt eller fugtigt hår



STRONG MOULDING CLAY **FIRM MAT FINISH**

- *ideel til et mat look med tekstur*
- *beskytter mod luftfugtighed*
- *Perfekt til både kort og langt hår for en "messy" styling*



STRONG DRY WAX **DEFINED MAT TEXTURES**

- *ideel til kort hår, har kraftigt hold med let mat finish*
- *definerer og giver langvarigt hold*
- *fedter ikke*



STRONG HAIRSPRAY **LONG LASTING, FIRM HOLD**



- *ideel for et kraftigt og langvarigt hold*
- *beskytter mod luftfugtighed*
- *hurtigttørrende, med en fin forstøvning*
- *nem at børste ud*



EXTRA STRONG HAIRSPRAY **MAXIMUM HOLD**



- *ideel for et ekstra kraftigt og langvarigt hold*
- *Perfekt som finish ved stylinger og opsætninger*
- *beskytter mod luftfugtighed*
- *hurtigttørrende*



SHINE WAX POLISHED FINISH

- ideel til at fremhæve glansen i håret
- let formel, der er nem at arbejde med
- definerer krøller og tilføjer et let hold
- giver let tekstur



RELAXING MOISTURIZING FLUID STRAIGHT, CONTROLLED LOOKS

- ideel til at udglatte samt tilføre fugt til alle hårtyper
- ideel til brug med varmeredskaber
- tilføjer fugt til krøllet hår
- for et naturligt og blødt look
- beskytter hårets struktur
- beskytter mod luftfugtighed



SHIMMERING MIST EXTRAORDINARY SHINE

- ideel til et glansfuldt look
- fedter og tynger ikke
- anti-frizz og anti-statisk effekt
- gør håret silkeblødt og nemt at frisere



CURL BUILDING SERUM FLEXIBLE, CURLY LOOKS

- ideel til et look med definerede spændstige krøller
- fremhæver hårets naturlige krøller
- beskytter mod luftfugtighed
- definerer uden at tynde
- anti-frizz effekt





davines
sustainable beauty

CURL GEL-OIL **DEFINING EXTRA-CURLY HAIR**

- *ideel til at definere og give spænd til krøllerne*
- *krøllerne efterlades med et naturligt, blødt og glansfuldt look*
- *tilfører fugt*
- *anti-frizz effekt*
- *Silikonefri*



davines
sustainable beauty

CURL MOISTURIZING MOUSSE **DEFINED, BOUNCY CURLS**

- *ideel for voluminøse og spændstige krøller*
- *definerer krøller*
- *gør håret let at børste ud*
- *tynger ikke håret*
- *tilfører glans*



FORMING POMADE TEXTURED & REWORKABLE LOOKS

- ideel til at skabe et fleksibelt hold
- nem at arbejde med
- let at re-style
- kan anvendes selv på fint hår
- giver et naturligt look og fedter ikke



INVISIBLE SERUM SATINY, TOUSLED LOOKS

- ideel for et "tilfældigt" look
- fleksibelt hold
- samler spidserne
- anti-frizz effekt
- glansfuldt look
- kan anvendes i tørt eller fugtigt hår

MEDIUM HOLD PLIABLE PASTE THICK, INVISIBLE EFFECTS



- *ideel til et kontrolleret look med en naturlig finish*
- *giver kraftigt hold ved anvendelse i fugtigt hår, når der tilføres varme*
- *kan anvendes i tørt eller fugtigt hår*
- *tilfører tekstur*



OIL NON OIL NATURAL, TAMED TEXTURES



- *ideel til et naturligt velplejet look*
- *fugtgivende*
- *anti-frizz effekt*



MEDIUM HOLD MODELING GEL FULL BODIED, WET LOOKS

- tilføjer glans og hold til alle hårtyper
- definerer, fleksibel og nem at re-style
- giver medium hold til krøller
- hurtigttørrende uden at efterlade produktrester
- nem at anvende under føntørring



MEDIUM HOLD FINISHING GUM MAT, ELASTIC TEXTURES

- ideel til at definerer og style håret med en let mat finish
- gør håret let at forme
- tilføjer tekstur
- fedter ikke





davines
sustainable beauty

INVISIBLE NO GAS SPRAY **SHAPE FORMING, BRUSHABLE LOOKS**

- *ideel til at afslutte stylingen med et naturligt hold*
- *ikke klæbende og tynger ikke håret*
- *hurtigtørrende aerosol-fri spray*
- *kan anvendes i hovedbunden for root-lift inden føntørring*
- *Perfekt at anvende før og efter brug af varmeredskaber*
- *beskytter mod luftfugtighed*



davines
sustainable beauty

MEDIUM HAIRSPRAY **WORKABLE, SHINY LOOKS**

- *ideel til et blødt og glansfuldt look*
- *hurtigtørrende med en fin forstøvning*
- *kan påføres af flere omgange uden at efterlade build-up*
- *beskytter mod luftfugtighed*
- *glansgivende*
- *nem at børste ud*





INVISIBLE DRY SHAMPOO **CLEANSING & VOLUMIZING WITHOUT** **ANY RESIDUE**

- *ideel til at rense og style håret*
- *absorberer overskydende fedt*
- *tilføjer let volumen*
- *gør håret blødt og naturligt at se på*
- *efterlader ingen hvide produktrester*
- *fugtgivende*



TEXTURIZING SERUM **SOFT, LIGHT, WORKABLE LOOKS**

- *ideel til at tilføje body og tekstur i*
glat og krøllet hår
- *gør håret let at forme i forskellige*
stylinger
- *tynger ikke håret*
- *fugtgivende*





davines
sustainable beauty

DRY WAX FINISHING SPRAY **NATURAL AND DEFINED LOOKS**

- *ideel til et naturligt look i alle hårlængder*
- *Tilfører øjeblikkelig tekstur og naturlig definition*
- *volumengivende finishing spray*
- *Giver kontrol uden at være klæbrig*
- *Håret er nemt at arbejde med bagefter*
- *Satin-mat finish*





STYLING TIPS



SMOOTH STYLING NATURLIGT LOOK MED GLANSFULD FINISH



SHINE WAX

+



MEDIUM HOLD PLIABLE PASTE

Bland i dine hænder *shine wax* sammen med *medium hold pliable paste*. Fordel produktet jævnt i et håndklædetørt hår. Føntør herefter håret for at opnå et blødt naturligt look med en glansfuld finish.



SMOOTH STYLING BLØDT & GLAT ANTI-FRIZZ LOOK

davines
sustainable beauty



OIL NON OIL

+



RELAXING MOISTURIZING FLUID

For at kontrollere uregerligt frizzy hår, blandes *oil non oil* med *relaxing moisturizing fluid* i hænderne. Fordel produktet jævnt i et håndklædetørt hår og føntør håret med en børste for et blødt, glat look.



SMOOTH STYLING BLØDT & GLANSFULDT LOOK

davines
sustainable beauty



OIL NON OIL

+



SHIMMERING MIST

Påfør *oil non oil* i et håndklædetørt hår. Føntør håret i den ønskede frisure og fuldend looket med *shimmering mist*.



SMOOTH STYLING GLAT LOOK MED EKSTREM HOLD

davines
sustainable beauty



+



/



RELAXING MOISTURIZING FLUID

EXTRA STRONG HAIRSPRAY

MEDIUM HAIRSPRAY

Påfør *relaxing moisturizing fluid* i et håndklædetørt hår. Føntør håret glat. Afslut stylingen med **extra strong hairspray** for at opnå optimal beskyttelse mod luftfugtigheden. Hvis der ønskes medium kontrol anvendes *medium hairspray*.



CURL STYLING KRØLLER ELLER FALD MED ET DEFINERET LOOK

davines
sustainable beauty



+



STRONG HOLD CREAM GEL

OIL NON OIL

Blødgør *strong hold cream gel* ved at blande den med *oil non oil*. Føntør herefter håret med en rundbørste eller en diffuser. Håret vil se mere kontrolleret og defineret ud, når man fremhæver hårets bevægelse med denne blanding.



CURL STYLING KRØLLER & FALD MED MEDIUM HOLD

davines
sustainable beauty



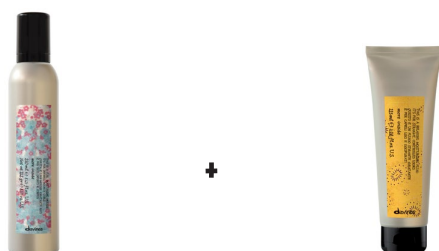
MEDIUM HOLD MODELING GEL CURL BUILDING SERUM STRONG HAIRSPRAY

Påfør i et håndklædetørt hår en lille mængde af *medium hold modeling gel* blandet sammen med *curl building serum*. Føntør herefter håret med en rundbørste eller en diffuser. Afslut stylingen med *strong hairspray*.



CURL STYLING KONTROLLER FRIZZY KRØLLET HÅR

davines
sustainable beauty



CURL MOISTURIZING MOUSSE

RELAXING MOISTURIZING FLUID

I et håndklædetørt hår, påføres *curl moisturizing mousse* i flere lag fra bunden og ud til spidserne. Herefter påføres *relaxing moisturizing fluid* med det samme. Håret friseres igennem med en bred kam for en jævn fordeling. Føntør herefter håret med en rundbørste eller en diffuser for at skabe masser af krøller uden krus.



CURL STYLING FALD & KRØLLER MED TEKSTUR

davines
sustainable beauty



RELAXING MOISTURIZING FLUID

+



SEA SALT SPRAY



FØNTØR

Påfør *relaxing moisturizing fluid* i et håndklædetørt hår. Påfør herefter *sea salt spray* og føntør håret. Det kan være nødvendigt at påføre *sea salt spray* igen under føntørringen for at fremhæve yderligere tekstur.



CURL STYLING BLØDE DEFINEREDE FALD

davines
sustainable beauty



VOLUME BOOSTING MOUSSE

+



MEDIUM HOLD MODELING GEL



FØNTØR

Påfør *volume boosting mousse* ud på længderne i et håndklædetørt hår. Påfør herefter en lille mængde af *medium hold modeling gel*. Føntør håret.



CURL STYLING GLAMOURIØSE BLØDE FALD

davines
sustainable beauty



Påfør **blow dry primer** fra bund til spids i et håndklædetørt hår. Påfør herefter **invisible serum** og føntør håret let. **Blow dry primer** påføres igen og håret twistes i sektioner. Færdiggør føntørringen med en diffuser.



CURL STYLING NATURLIGE BLØDE FALD

davines
sustainable beauty



Påfør **blow dry primer** fra bund til spids i et håndklædetørt hår og føntør håret let til 50% tørt. Påfør herefter **oil non oil** og føntør håret eller lad lufttørre. Afslut med **dry wax finishing spray** på tørt hår i længder og spidser for at tilføre tekstur.



CURL STYLING BLØDE NATURLIGE SPÆNDSTIGE KRØLLER

davines
sustainable beauty



CURL BUILDING SERUM

+



CURL GEL-OIL



FØNTØR

Påfør **Curl Building Serum** på håndklædetørt hår.
Påfør herefter **Curl Gel-Oil**. Kram det godt ind i håret og
style håret med en diffuser.



CURL STYLING BLØDT & NATURLIGT FALD

davines
sustainable beauty



RELAXING MOISTURIZING FLUID

+



CURL GEL-OIL



FØNTØR

Påfør **Relaxing Moisturizing Fluid** på håndklædetørt hår.
Påfør herefter **Curl Gel-Oil**. Kram det godt ind i håret og
style håret med en diffuser.



VOLUME STYLING FINISH MED KRAFTIGT HOLD & TEKSTUR

davines
sustainable beauty



TEXTURIZING DUST

+



STRONG DRY WAX

Påfør **texturizing dust** ved hovedbunden i et tørt hår, og fordel herefter **strong dry wax** i det resterende hår for yderligere hold og tekstur.



VOLUME STYLING VOLUMEN MED ANTI-FRIZZ EFFEKT

davines
sustainable beauty



BLOW DRY PRIMER

+



TEXTURIZING SERUM



FØNTØR

+



DRY TEXTURIZER

Påfør **blow dry primer** fra bunden og ud til spidserne i et håndklædetørt hår. Herefter påføres **texturizing serum** på længder og spidser. Friser håret igennem for at fordele produktet jævnt og føntør med en rundbørste for at skabe fylde. For ekstra volumen afsluttes med **dry texturizer** i længder og spidser.



VOLUME STYLING LET VOLUMEN I FINT HÅR

davines
sustainable beauty

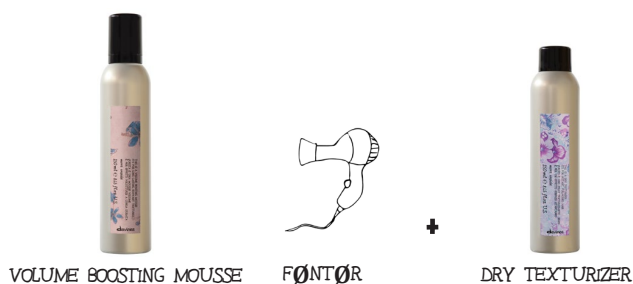


Påfør **blow dry primer** fra bunden og ud i spidserne i et håndklædetørt hår. Start med at føntørre og tilføj mere **blow dry primer** halvejs i føntørringen. Afslut stilingen med **medium hairspray**.



VOLUME STYLING VOLUMEN MED TEKSTUR FINISH

davines
sustainable beauty



Påfør **volume boosting mousse** i et håndklædetørt hår fra bunden og ud i spidserne. Føntør håret med en rundbørste eller en diffuser alt efter ønsket stiling. Spray herefter **dry texturizer** i bunden og ud i længderne, mens håret løftes op og løsnes.



VOLUME STYLING FYLDE, TEKSTUR & VOLUMEN

davines
sustainable beauty



VOLUME BOOSTING MOUSSE

+



TEXTURIZING SERUM



FØNTØR

+



DRY TEXTURIZER

Påfør *volume boosting mousse* på bunden i et håndklædetørt hår.
Herefter påføres *texturizing serum* på længder og spidser.
Friser håret igennem for at fordele produktet jævnt og
føntør håret med en rundbørste for at skabe volumen.
Stylingen afsluttes med *dry texturizer* på længder og
spidser for yderligere volumen.



CASUALLY STYLING DEFINITION & TEKSTUR

davines
sustainable beauty



STRONG MOULDING CLAY

+



INVISIBLE NO GAS SPRAY

Kom *strong moulding clay* i hænderne. Spray
invisible no gas spray på clayen og brug varmen
fra hænderne til at blande produkterne sammen.
Påfør blandingen med det samme på tørt hår
for at skabe definition og tekstur i håret.



CASUALLY STYLING "ET IKKE NYVASKET LOOK"

davines
sustainable beauty



INVISIBLE SERUM

+



MEDIUM HOLD FINISHING GUM

/



STRONG MOULDING CLAY



FØNTØR STYLINGEN

Bland *invisible serum* med *medium hold finishing gum* i hænderne. Påfør blandingen i et håndklædetørt hår og friser igennem for en mere jævn fordeling. Føntør for at afslutte stylingen. Det er vigtigt at klemme håret med hænderne sektion for sektion for at skabe definition. For en mere mat finish, erstattes *medium hold gum* med *strong moulding clay*.



CASUALLY STYLING WET LOOK MED KRAFTIGT HOLD

davines
sustainable beauty



STRONG HOLD CREAM GEL

+



EXTRA STRONG HAIRSPRAY



FØNTØR

Påfør en generøs mængde *strong hold cream gel* i et håndklædetørt hår fra bunden og ud i spidserne. Form håret som ønsket og afslut med at påføre *extra strong hairspray*. Tør herefter håret med en diffuser.



CASUALLY STYLING EN NEM STYLING

davines
sustainable beauty



Påfør *invisible serum* i et håndklædetørt hår. Fordel den jævnt og forsæt med at føntørre som sædvanligt. Afslut med *forming pomade*.



CASUALLY STYLING NATURLIG DEFINITION & TEKSTUR

davines
sustainable beauty



Påfør *blow dry primer* fra bund til spids i et håndklædetørt hår og føntør håret. Påfør herefter *dry wax finishing spray* på tørt hår i længder og spidser for at tilføjer tekstur. Afslut med *invisible serum* i spidserne for ekstra definition.



davines
sustainable beauty



www.salonsupport.dk | 36 16 16 09

