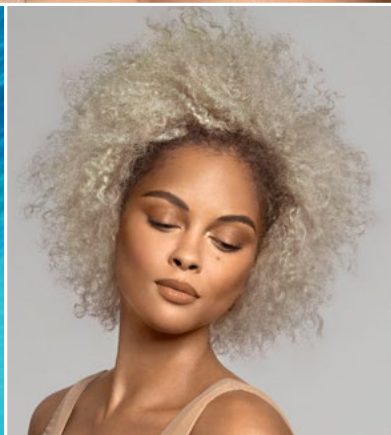


MOROCCANOIL®

TEKNISK FARVEGUIDE



FREMTIDEN ER
FARVERIG
MAJ 2023





PLEJENDE HÅRFARVER

HÅRFARVER DER TILFØRER
INTENS GLANS OG
LANGVARIG HOLDBARHED.



SEAMLESS OMBRÉ



4N/4.0



4G/4.3



6BG/6.13



7BG/7.13



9BG/9.13

FORMEL

Formel A:

Blonde Voyage Powder Lightener og Oxidative Cream Developer i blandingsforholdet fra 1:1,5 til 1:2

Formel B:

Color Calypso Demi-Permanent Cream Color 4N/4.0 og 4G/4.3 og Oxidative Cream Developer 5 vol. (1,5 %) eller 15 vol. (4,5 %) i blandingsforholdet 1:2

Formel C:

Color Calypso Demi-Permanent Cream Color 6BG/6.13 og Oxidative Cream Developer 5 vol. (1,5 %) eller 15 vol. (4,5 %) i blandingsforholdet 1:2

Formel D:

Color Calypso Demi-Permanent Cream Color 7BG/7.13 + 9BG/9.13 + Oxidative Cream Developer 5 vol. (1,5 %) eller 15 vol. (4,5 %) i blandingsforholdet 1:2

PÅFØRING

Påføring af lysning: Toupér det yderste af håret på toppen, så lysning ikke kommer til bunden. Pak medium til tykke vævninger med formel A ind i folie. Lad indvirke indtil det ønskede løft er opnået, max 50 min. Skyl og vask håret med MoroccanOil Color Care Shampoo.

Påføring af toning: Påfør formel B i bunden, formel C på midterstykket og formel D på spidserne. Lad toningen indvirke, indtil det ønskede resultat er opnået, op til 25 min. Skyl grundigt.

FØR

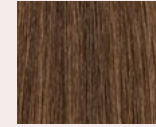




COOL WARM CURLS



8G/8.3



6G/6.3



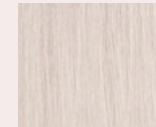
10VC/10.24



10G/10.3



10N/10.0



10BG/10.13

FORMEL

Formel A:

Blonde Voyage Powder Lightener og Oxidative Cream Developer i blandingsforholdet 1:1,5 til 1:2

Formel B:

Color Calypso Demi-Permanent Cream Color 8G/8.3 + 6G/6.3 + 10VC/10.24* og Oxidative Cream Developer 5 vol. (1,5 %) eller 15 vol. (4,5 %) i blandingsforholdet 1:2

Formel C:

Color Calypso Demi-Permanent Cream Color 10G/10,3 + 10VC/10,24* og Oxidative Cream Developer 5 vol. (1,5 %) eller 15 vol. (4,5 %) i blandingsforholdet 1:2

Formel D:

Color Calypso Demi-Permanent Cream Color 10N/10.0 + 10BG/10.13 og Oxidative Cream Developer 5 vol. (1,5 %) eller 15 vol. (4,5 %) i blandingsforholdet 1:2

PÅFØRING

Påføring af lysning: Påfør formel A i 3 sektioner, kombiner med folie for at skabe en "root shadow". Imellem hver sektion anbringes et stykke strimmelvat. Lad indvirke indtil det ønskede løft er opnået, max 50 min. Skyl og vask håret med Moroccanoil Color Care Shampoo.

Påføring af toning: Påfør formel B i bunden. Derefter påføres skiftesvis 2 x formel C og 1 x formel D på midterstykket og spidserne. Lad indvirke indtil det ønskede resultat er opnået, op til 25 min. Skyl grundigt.

*Brug en lille mængde 10VC/10.24 for at tilføje en let rosa effekt til det gyldne.

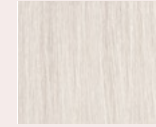




PLATIN PLUS



10N/10.0



10BG/10.13



CLEAR



10BV/10.12

FORMEL

Formel A:

Blonde Voyage Powder Lightener og Oxidative Cream Developer i blandingsforholdet 1:1,5 til 1:2

Formel B:

Color Calypso Demi-Permanent Cream Color 10N/10.0 + 10BG/10.13 og CLEAR og Oxidative Cream Developer 5 vol. (1,5 %) eller 15 vol. (4,5 %) i blandingsforholdet 1:2

Formel C:

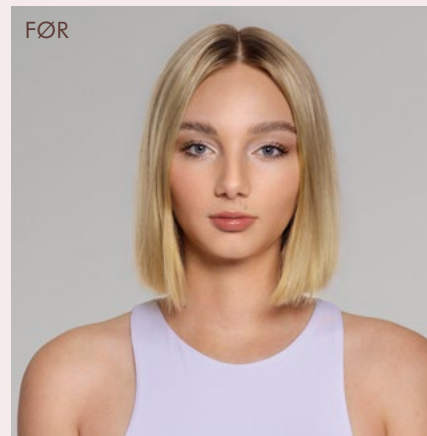
Color Calypso Demi-Permanent Cream Color 10BV/10.12 og CLEAR og Oxidative Cream Developer 5 vol. (1,5 %) eller 15 vol. (4,5 %) i blandingsforholdet 1:2

PÅFØRING

Påføring af lysning: Påfør formel A på midterstykket, længder og spidser, og læg strimmelvat imellem hver sektion. Start påføring i nakken og slut på toppen. Når det ønskede lysningsresultat er opnået, påføres en ny blanding af formel A i hovedbunden og hårgræsen. Indvirkningstid er max 50 min. Skyl og vask håret med MoroccanOil Color Care Shampoo.

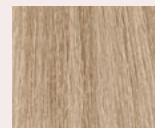
Påføring af toning: Lav først en stjerneform på toppen og del den fra. Påfør formel B i resten af håret med start på bunden og derefter i længder og spidser. Nu påføres formel C i stjernen på samme måde. Lad indvirke op til 25 min. Skyl grundigt.

FØR

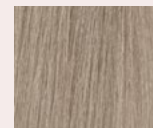




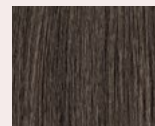
BRONDING



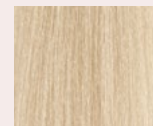
9N/9.0



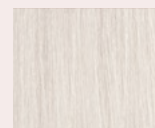
9BG/9.13



5N/5.0



10N/10.0



10BG/10.13

FORMEL

Formel A:

Blonde Voyage Powder Lightener og Oxidative Cream Developer i blandingsforholdet 1:1,5 til 1:2

Formel B:

Color Calypso Demi-Permanent Cream Color 9N/9,0 og 9BG/9,13 og Oxidative Cream Developer 5 vol. (1,5 %) eller 15 vol. (4,5 %) i blandingsforholdet 1:2

Formel C:

Color Calypso Demi-Permanent Cream Color 5N/5.0 og Oxidative Cream Developer 5 vol. (1,5 %) eller 15 vol. (4,5 %) i blandingsforholdet 1:2

Formel D:

Color Calypso Demi-Permanent Cream Color 10N/10.0 og 10BG/10.13 og Oxidative Cream Developer 5 vol. (1,5 %) eller 15 vol. (4,5 %) i blandingsforholdet 1:2

PÅFØRING

Påføring af lysning: Frisér og toupér håret tilbage i et murstensmønster for at skabe "en bund/udvoksning". Start i nakken med at påføre formel A på midterstykket og spidserne. Arbejd fremad og blend imod front og pandehår. Lad indvirke indtil den ønskede lysning er opnået, max 50 min. Skyl og vask håret med Moroccanoil Color Care Shampoo.

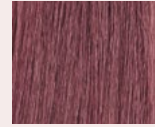
Påføring af toning: Påfør formel B på midterstykket, længder og spidser. Dup formel C på bunden i den forreste sektion, og formel D i de lysnede sektioner omkring ansigtet. Lad indvirke indtil det ønskede resultat opnås, op til 25 min. Skyl grundigt.

FØR

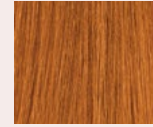




KOBBER ROOT MELT



7.5/7Rv



8.4/8C

BLANDINGSFORHOLD

Blanding A:

Color Calypso Demi Cream 7.5/7Rv
+ 5 vol. Cream Developer; blandingsforhold 1:2

Blanding B:

Color Calypso Demi Cream 8.4/8C
+ 5 vol. Cream Developer; blandingsforhold 1:2

PÅFØRING

Root Melt: Påfør blanding A på bunden.

Fugt længder og spidser med vand.

Frisér farven igennem, fra hårets bund til spidser med en bred kam, og blend blanding A på midterstykket.

Påfør nu blanding B på længderne og helt ud til spidserne.

Lav melting med disse to blandinger ved at frisere farven igennem fra hårets bund til spidser med en bred kam.

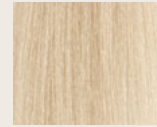
Indvirkningstid: op til 25 minutter.

FØR

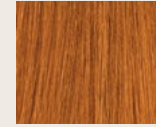




CHAMPAGNE BABY LIGHTS



10.3/10G



8.4/8C

BLANDINGSFORHOLD

Blanding A:

Blonde Voyage Powder + 20 vol. Cream Developer;
blandingsforhold 1:2

Blanding B:

Blonde Voyage Clay + 20 vol. Cream Developer;
blandingsforhold 1:1,5

Blanding C:

Color Calypso Demi Cream, 3 dele 10.3/10G
+ 1 del 8.4/8C + 5 vol. Cream Developer;
blandingsforhold 1:2

PÅFØRING

Lav Baby Lights med folie, i hele håret med blanding A.

Påfør med balayage teknik på udvalgte områder og
anvend blanding B.

Lad indvirke indtil det ønskede lysningsniveau er
opnået, dog max 50 minutter.

Vask med shampoo og skyl grundigt.

Påfør blanding C.

Indvirkningstid: op til 25 minutter.

FØR



ROSÉ MELTED TEASY LIGHTS



10.24/10VC



BLANDINGSFORHOLD

Blanding A:

Blonde Voyage Powder + 20 vol. Cream Developer;
blandingsforhold 1:2

Blanding B:

Blonde Voyage Clay + 20 vol. Cream Developer;
blandingsforhold 1:1,5

Blanding C:

Color Calypso Demi Cream 10.24/10VC
+ 5 vol. Cream Developer; blandingsforhold 1:2

PÅFØRING

Lav Baby Lights med folie, i hele håret med blanding A.

Påfør med balayage teknik på udvalgte områder og
anvend blanding B.

Lad indvirke indtil det ønskede lysningsniveau er
opnået, dog max 50 minutter.

Vask med shampoo og skyl grundigt.

Påfør blanding C på bunden og frisér farven igennem
håret til spidserne med en bred kam.

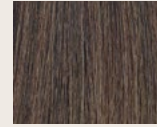
Indvirkningstid: op til 25 minutter.

FØR

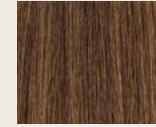




BUTTERY BALAYAGE



6.0/6N



6.3/6G



7.0/7N



9.13/9BG



9.0/9N



CLEAR

BLANDINGSFORHOLD

Blanding A:

Color Calypso Demi Cream, 3 dele 6.0/6N + 1 del 6.3/6G + 5 vol. Cream Developer; blandingsforhold 1:2

Blanding B:

Blonde Voyage Powder + 10 vol. Cream Developer; blandingsforhold 1:2

Blanding C:

Color Calypso Demi Cream, lige dele 7.0/7N + 6.3/6G + 5 vol. Cream Developer; blandingsforhold 1:2

Blanding D:

Blonde Voyage Clay + 10 vol. Cream Developer; blandingsforhold 1:1,5

Blanding E:

Color Calypso Demi Cream, 2 dele 9.13/9BG + 1 del 9.0/9N + 1 del CLEAR + 5 vol. Cream Developer; blandingsforhold 1:2

PÅFØRING

Root Melt: Påfør blanding A på bunden.

Fugt længder og spidser med vand.

Frisér farven igennem fra hårets bund ud til midterstykket med en bred kam.

I hårgrænsen laves der 2-3 back to back folie pakker, alt efter den ønskede effekt blendes med blanding B.

Lowligh laves med blanding C.

Påfør balayage teknik med blanding D.

Lad indvirke indtil det ønskede lysningsniveau er opnået, dog max 50 minutter.

Vask med shampoo og skyl grundigt.

Påfør blanding E.

Indvirkningstid: op til 25 minutter.

FØR





STEEL GREY



8.21/8VB

BLANDINGSFORHOLD

Blanding A:

Blonde Voyage Powder + 30 vol. Cream Developer;
blandingsforhold 1:1,5

Blanding B:

Vask håret med Blonde Perfecting Purple Shampoo

Blanding C:

Color Calypso Demi Cream 8.21/8VB
+ 5 vol. Cream Developer; blandingsforhold 1:2

PÅFØRING

Lav Baby Lights med folie, i hele håret med blanding A.

Lad indvirke indtil det ønskede lysningsniveau er opnået, dog max 50 minutter.

Skyl håret og vask med blanding B, og lad det indvirke i 15 minutter.

Skyl og påfør blanding C.

Indvirkningstid: op til 25 minutter.

FØR

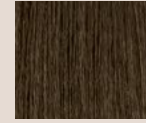




DARK CHOCOLATE GLOSS



4.2/4V



4.17/4BGr

BLANDINGSFORHOLD

Blanding A:

Color Calypso Demi Cream, lige dele
4.2/4V + 4.17/4BGr + 5 vol. Cream Developer;
blandingsforhold 1:2

PÅFØRING

Glossing i hele håret, påfør blanding A
fra bund til spids.

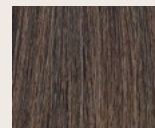
Indvirkningstid: op til 25 minutter.

FØR

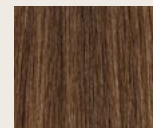




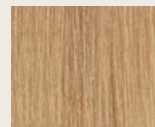
WARM BALAYAGE



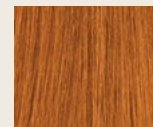
6.0/6N



6.3/6G



8.3/8G



8.4/8C



8.0/8N

BLANDINGSFORHOLD

Blanding A:

Color Calypso Demi Cream, lige dele 6.0/6N + 6.3/6G + 5 vol. Cream Developer; blandingsforhold 1:2

Blanding B:

Blonde Voyage Powder + 15 vol. Cream Developer; blandingsforhold 1:1,5

Blanding C:

Blonde Voyage Clay + 20 vol. Cream Developer; blandingsforhold 1:1,5

Blanding D:

Color Calypso Demi Cream, 2 dele 8.3/8G + 1 del 8.4/8C + 1 del 8.0/8N + 5 vol. Cream Developer; blandingsforhold 1:2

PÅFØRING

Root Melt: Påfør blanding A på bunden.

Fugt længder og spidser med vand. Frisérer med en bred kam farven fra udvoksningen igennem håret til spidserne, og blend blanding A på midterstykket.

Kom foliepakker i håret omkring kronen på toppen af hovedet. Anvend blanding B på midterstykket og blend sammen med blanding A på spidserne.

Påfør blanding C med balayage teknik. Lad indvirke indtil det ønskede lysningsniveau er opnået, dog max 50 minutter.

Skyl og vask håret og påfør blanding D.

Indvirkningstid: op til 25 minutter.

FØR





TEXTURED PLATINUM



10.21/10VB

BLANDINGSFORHOLD

Blanding A:

Blonde Voyage Powder + 20 vol. Cream Developer;
blandingsforhold 1:1,5

Blanding B:

Vask håret med Blonde Perfecting Purple Shampoo

Blanding C:

Color Calypso Demi Cream 10.21/10VC
+ 5 vol. Cream Developer; blandingsforhold 1:2

PÅFØRING

Fuld blegning af hele håret: Påfør blanding A ca.
2 cm fra bunden ud til spidserne.

Bland en frisk portion blanding A; Påfør i bunden.

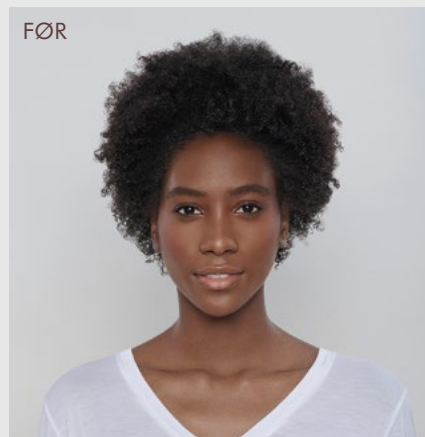
Lad indvirke indtil det ønskede lysningsniveau er
opnået, dog max 50 minutter.

Skyl og vask håret med blanding B, og lad indvirke
op til 10 minutter.

Skyl håret og påfør blanding C.

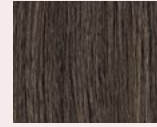
Indvirkningstid: op til 25 minutter.

FØR

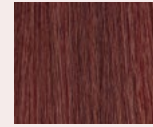




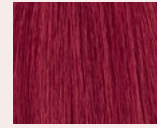
TEXTURED BALAYAGE



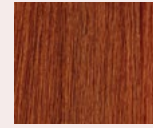
5.0/5N



5.46/5CR



6.6/6R



7.46/7CR

BLANDINGSFORHOLD

Blanding A:

Color Calypso Demi Cream, lige dele 5.0/5N + 5.46/5CR + 5 vol. Cream Developer; blandingsforhold 1:2

Blanding B: Blonde Voyage Clay + 20 vol. Cream Developer; blandingsforhold 1:1,5

Blanding C:

Color Calypso Demi Cream, lige dele 6.6/6R + 7.46/7R + 5 vol. Cream Developer; blandingsforhold 1:2

PÅFØRING

Root Melt: Påfør blanding A på bunden.

Fugt længder og spidser med vand.

Friserer med en bred kam farven fra bunden igennem håret til spidserne, og blend blanding A på midterstykket.

Påfør blanding B med balayage teknik. Lad indvirke indtil det ønskede lysningsniveau er opnået, dog max 50 minutter.

Vask og skyl håret grundigt. Påfør blanding C.

Indvirkningstid: op til 25 minutter.

FØR



MOROCCANOIL®

PROFESSIONEL HÅRFARVE

	GRÅ	GRØN	BLÅ				VIOLET			NATUR		GUL		ORANGE			RØD				RØD-VIOLET	COLOR RHAPSODY HIGH LIFT Permanent lysningsfarve	
	.8/Gy	.7/Gr	.1/B	.12/BV	.13/BG	.17/BGr	.2/V	.21/VB	.24/VC	.0/N	.00/NN	.3/G	.34/GC	.4/C	.43/CG	.46/CR	.6/R	.64/RC	.65/RRv	.5/Rv	HL.0/N	HL.1/B	
10																							
	10.8/10Gy		10.1/10B	10.12/10BV	10.13/10BG		10.2/10V	10.21/10VB	10.24/10VC	10.0/10N		10.3/10G											
9																							
	9.8/9Gy		9.1/9B		9.13/9BG		9.2/9V	9.21/9VB		9.0/9N		9.3/9G	9.34/9GC										
8																							
	8.8/8Gy		8.1/8B	8.12/8BV			8.2/8V	8.21/8VB	8.24/8VC	8.0/8N	8.00/8NN	8.3/8G		8.4/8C	8.43/8CG		8.6/8R						
7																							
		7.7/7Gr			7.13/7BG		7.21/7VB		7.0/7N	7.00/7NN	7.3/7G	7.34/7GC	7.4/7C		7.46/7CR	7.6/7R			7.5/7Rv				
6																							
	6.8/6Gy	6.7/6Gr	6.1/6B	6.12/6BV	6.13/6BG	6.17/6BGr	6.2/6V			6.0/6N	6.00/6NN	6.3/6G		6.4/6C	6.43/6CG		6.6/6R		6.65/6RRv	6.5/6Rv			
5																							
		5.7/5Gr			5.13/5BG					5.0/5N	5.00/5NN	5.3/5G	5.34/5GC	5.4/5C		5.46/5CR	5.6/5R			5.5/5Rv			
4																							
			4.1/4B			4.17/4BGr	4.2/4V			4.0/4N	4.00/4NN	4.3/4G		4.4/4C			4.6/4R	4.64/4RC	4.65/4RRv	4.5/4Rv			
3																							
										3.0/3N													
2																							
		2.1/2B								2.0/2N													

● Color Rhapsody Permanent Cream Color ■ Color Calypso Demi-Permanent Color (Gloss eller Cream)

COLOR INFUSION
Rene mix tonere

GRÅ MIXER	GRØN MIXER
BLÅ MIXER	VIOLET MIXER
GUL MIXER	ORANGE MIXER
RØD MIXER	
	Klar



Få mere at vide på MoroccanoilProfessionals.com eller download Moroccanoil Color Destination-appen fra App Store eller Google Play.



COLOR RHAPSODY

Permanent hårfarve

Op til 100% dækning af grå hår, der giver en naturlig og ekstraordinær glansfuld hårfarve.

VIGTIGSTE FORDELE

- Hjælper med at reducere skader forårsaget af farvebehandlinger
- Øger glansen med op til 72%*
- 96% af farveklienterne oplevede, at farven var mere skånsom for hovedbunden**
- Farven forbliver klar og intens i op til 9 uger***



COLOR RHAPSODY HIGH LIFT

Permanent lysningsfarve

High Lift kan lysne op til 5 toner på en naturtone 6 og lysere. Findes i 5 varme og kolde nuancer.

VIGTIGSTE FORDELE

- Hjælper med at reducere skader forårsaget af farvebehandlinger
- Øger glansen med op til 72%*
- 96% af farveklienterne oplevede, at farven var mere skånsom for hovedbunden**
- Farven forbliver klar og intens i op til 9 uger***



COLOR CALYPSO

Demipermanent hårfarve

Opnå ekstraordinær glans og farveintensitet med denne demipermanente hårfarve, som er nem at anvende og gradvist vaskes ud af håret.

VIGTIGSTE FORDELE

- Giver 56% mere pleje og medgørligt hår*
- Øger glansen med op til 52%*
- Hjælper med at opretholde hårets styrke
- Farven forbliver klar og intens i op til 9 uger***



COLOR INFUSION

Rene mix tonere

Tilpas enhver hårfarve for at intensivere resultaterne, eller for at gøre dem mere neutrale eller pastelfarvede. Oplev uendelige muligheder med både Color Rhapsody- og Color Calypso farverne.

VIGTIGSTE FORDELE

- Hjælper med at reducere skader på håret, forårsaget af kemiske behandlinger***
- Forbedrer glansen i håret og forlænger farvens holdbarhed***



BLONDE VOYAGE

Lysningspulver

Lysningspulver med høj ydeevne og mange fordele, der kan lysne op til 9 toner. Formlen indeholder BondCare + ArganID™, som beskytter og plejer håret under hele lysningsprocessen.

VIGTIGSTE FORDELE

- Styrker håret og forstærker bindingerne for at reducere skader og undgå at håret knækker
- Skånsom formel



BLONDE VOYAGE

Lysningsclay

Lerbaseret lysning, der er nem at anvende til alle former for frihåndsteknikker. Kan lysne op til 8 toner. Formlen indeholder BondCare + ArganID™, som beskytter og plejer håret under hele lysningsprocessen.

VIGTIGSTE FORDELE

- Styrker håret og forstærker bindingerne for at reducere skader og undgå at håret knækker
- Indeholder kaolin ler, som giver en cremet konsistens. Lysningen er nem at påføre, når der anvendes frihåndsteknikker. Laver ikke pletter og smitter ikke af. Perfekt til præcisionsarbejde

* Afhængig af farvevalg **Baseret på farvebehandling af 45 kunder ***Baseret på hårets tilstand og 3 hårvaske om ugen

****Baseret på Color Infusion blandet med hårfarve i Color Rhapsody eller Color Calypso





MoroccanoilProfessionals.com
@MoroccanoilPro #MOProfessional #MoroccanoilColor