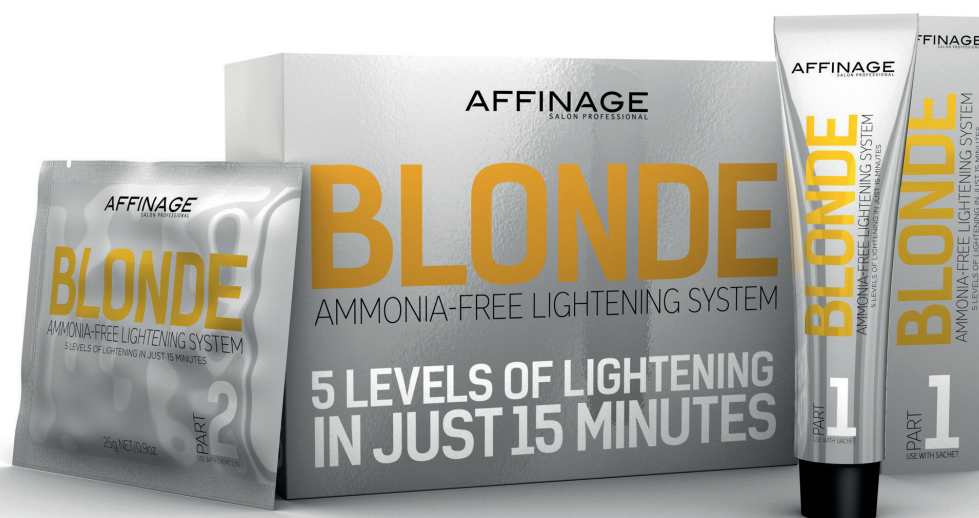


# BLONDE

*Teknisk vejledning*



**SALON | SUPPORT<sup>DK</sup>**

[www.salonsupport.dk](http://www.salonsupport.dk) - 36 16 16 09

## BRUGSANVISNING

### Blandingsforhold og påføring

- Bland 25 gr. Blonde pulver + 15 gr. Blonde creme + 15-30 gr Developer (3%, 6%, 9% el. 12%).
- Anvend din foretrukne farveteknik. Blonde kan anvendes med stanniol, papir, hætte etc.
- Bland produktet i en skål (ikke metal).
- Brug handsker. (Vi anbefaler NITRIL handsker).
- Følg indvirkningstiden.
- Skyl håret grundigt, og vask det med shampoo og afslut med conditioner.

### Indvirkningstid

- 15 min i middel varme (40-42 grader).
- 30 min uden varme. (Brug ikke varme, hvis produktet anvendes på hovedbunden).

### Vigtigt

- Der må kun anvendes 3% eller 6% i hovedbunden, men IKKE varme.
- Bland altid i ventileret rum.

### Fakta

- Ammoniakfrit lysningssystem, der kan lysne op til 5 toner på bare 15 minutter.
- Blonde er et ammoniakfrit lysningssystem, der indeholder den unikke GPS Teknologi.
- Blonde kan lysne op til 5 toner på bare 15 minutter ved lav varme. Blonde er et skånsomt alternativ til afblegning og kan også anvendes på hovedbunden. Selv ved valg af lav developer, opnåes der et flot lysningsresultat og håret efterlades i en god kondition.
- Blonde kan blandes med 3%, 6%, 9% og 12%, alt efter hvor mange toner der skal lysnes.

### ADVARSEL!

- Affinage hudtest anbefales
- Læs og følg brugsanvisningen grundigt

### Affinage hudtest

Affinage anbefaler altid en hudtest inden hver farvebehandling.

- Bland en lille mængde af den valgte nuance med developer, der skal anvendes til din kunde
- Påfør på underarmen eller bag øret med en vatpind el. lign
- Lad farven virke i 45 min, og skyl derefter grundigt
- Kig efter enhver form for reaktion i de efterfølgende 24-48 timer
- Hvis der er nogen former for irritation eller anden reaktion, må du ikke farve din kundes hår

Affinage følger retningslinjerne fra COLIPA, den Europæiske brancheforening for kosmetik.

**OBS! Når man laver hudtest: Anvend altid den samme farve og developer, der skal anvendes i kundens hår.**



### Spørgsmål?

Har du yderligere spørgsmål så kontakt en af vore tekniske konsulenter alle hverdage i dagtimerne. Er du i tvivl om hvilken teknisk konsulent, der er tilknyttet jeres salon, så kontakt din salgskonsulent eller vores interne salgsafdeling, som kan oplyse dig om dette.