

A.S.P.[®]
LUXURY HAIRCARE

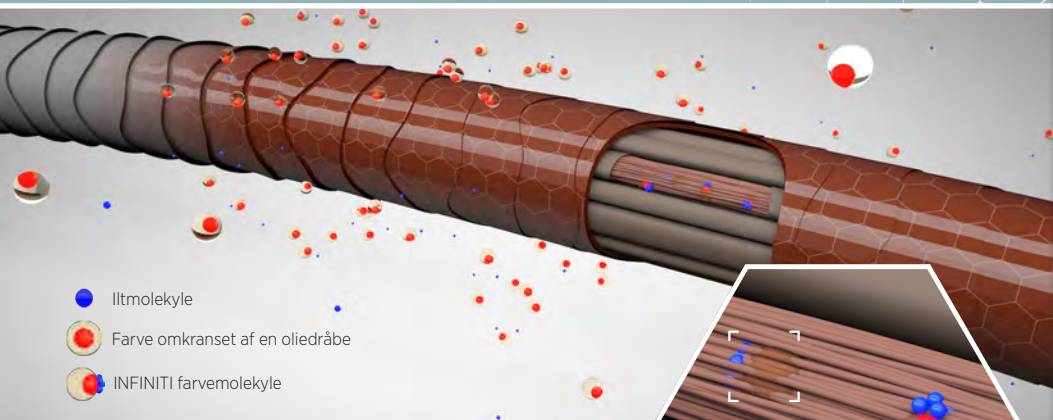
INFINITI[®]

INTELLIGENT COLOUR SYSTEM



GPS-TECnology[™]

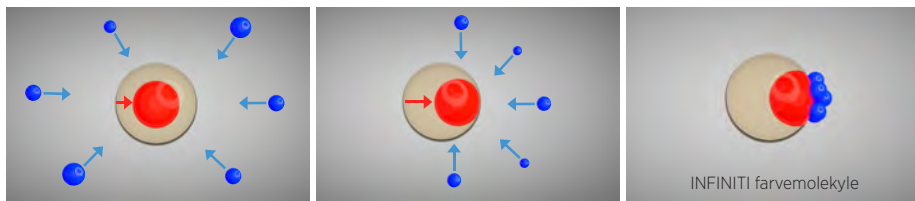
03	HVAD GØR INFINITI® TIL DET BEDSTE FARVESYSTEM?
03	GPS-TECnology™
06	INFINITI® NUMMERSYSTEM
07	KUNDE KONSULTATION
09	ANVENDELSE AF INFINITI® REGULAR (1-10)
09	DÆKKEEVNE PÅ GRÅ/HVIDE HÅR
12	PÅFØRING & INDVIRKNINGSTID
14	FORSTÅ INDVIRKNINGSTIDEN FOR FARVEN
16	INFINITI® FARVEKORT
20	INFINITI® HIGH LIFT (12.)
21	BLANDINGSFORHOLD
22	FORSTÅ INDVIRKNINGSTIDEN FOR FARVEN
25	SÅDAN VASKES FARVEN UD
26	INFINITI® GOTHIC GREYS
27	BLANDINGSFORHOLD
28	PÅFØRING & INDVIRKNINGSTID
29	SÅDAN VASKES FARVEN UD
30	INFINITI® INTENSIVES
31	HVORNÅR SKAL MAN ANVENDE INFINITI® INTENSIVES?
34	INFINITI® b:RED®
35	VALG AF FARVE
36	BLANDINGSFORHOLD
36	PÅFØRING & INDVIRKNINGSTID
38	INFINITI® b:BROWN®
39	VALG AF DEVELOPER
39	BLANDINGSFORHOLD
40	PÅFØRING & INDVIRKNINGSTID
42	INFINITI® METALLIC TONERS®
43	BLANDINGSFORHOLD
43	PÅFØRING & INDVIRKNINGSTID
44	INFINITI® TONERS®
45	BLANDINGSFORHOLD
45	PÅFØRING & INDVIRKNINGSTID
46	CONVERTER
47	QUICKPIG
48	FORSTÅ HÅRFARVERNE
52	INFORMATION OM HUDTEST
54	HVORDAN LAGER MAN EN HUDTEST?
55	GODE RÅD



AVANCERET TEKNOLOGI. FLOTTE FARVERESULTATER.

GPS-TECnology™ dirigerer farven direkte ind i cortex, og sikrer at INFINITI farven giver en helt utrolig dækkeevne og holdbarhed.

Iltten er effektivt indkapslet og transporteres dybt ind i hårstrået, mens farven, der er omringet af en reduceret oliedråbe, sikrer en effektiv penetrering og en intens farve.



● Iltmolekyle ● Farve omkranset af en oliedråbe → TEC → GPS

GPS tiltrækker yderst effektivt iltten hen til grænsen af olie/vand, på samme tid tvinger TEC farven igennem oliedråben og igennem iltten. Dette gør, at de reagerer mere ens og sikrer den mest effektive aktivering af farvemolekylene. Udover det, øger den kontrollen af frie radikaler og reducerer skader på skællaget.

OPLEV EN MERE SKÅNSOM OG EFFEKTIV AFGIVELSE AF FARVE END NOGENSINDE FØR.

NATURLIGT BASERET

INFINITI® formlerne indeholder mere end 90% naturligt baseret ingredienser, fremstillet af bæredygtige og vedvarende energikilder.

ULTIMATIV PLEJE & GLANS

Den plejende formel med shea butter og arganolie beskytter håret, gør det smidigt samt tilfører en utrolig glans til håret, så det ser smukt og velplejet ud. Den nærerende formel forbedrer intensiteten og glansen i farven og giver et langtidsholdbart resultat.

UANEDE FARVEMULIGHEDER

Skab den helt personlige farve til din kunde ved at blande INFINITI® farverne sammen med INFINITI® Intensives. "If you can imagine it, you can create it". Se s. 30 for detaljer.

AVANCERET ANTI-FADE TEKNOLOGI

En af de primære grunde til, at hårfarven falmer (eller ændrer sig) er påvirkninger fra luften og sollyset. Oxygen skaber en iltning i håret. Sollys indeholder ultraviolette stråler, som kan forårsage, at hårfarven falmer ved at blive "lysnat" ud af håret.

Formlen i INFINITI® farverne bekæmper på mange måder, at farven falmer. GPS-TECnology™ transporterer skånsomt farve-pigmenterne fra INFINITI® dybt ind i hvert et fiber af cortex uden at beskadige skælletaget. pH værdien reduceres konstant igennem processen, imens farven binder sig fast. Denne sikrer, dybere og mere effektive tilføjelse af farve, kombineret med anti-fade effekt, giver et langtidsholdbart farveresultat. INFINITI® formelen indeholder UV filtre, som reducerer de skadelige effekter fra strålerne og kontrollerer den kraftige oxidation.

ULTRALAVT INDHOLD AF AMMONIAK

INFINITI® gør det umulige, muligt. I blandet form indeholder INFINITI® fra kun 0.2% ammoniak, som gør den skånsom og plejende, men stadig med en høj og intens dækkeevne. Når INFINITI® blandes med ASP® Crème Developer reduceres ammoniakindholdet endnu mere. Se tabellen forned:

FARVER	AMMONIAK NIVEAU UBLANDET	AMMONIAK NIVEAU BLANDET MED CRÈME DEVELOPER
REGULAR SHADES (1 - 10)	0.5% - 2.3% (HIGHEST IN 10.)	0.2% - 0.9%
HIGH LIFT	3.2%	1.06%
GOTHIC GREYS	0.5% - 0.8%	0.2% - 0.3%
b:RED®	3.0%	1.5%
b:BROWN®	3.0%	1.5%
INTENSIVES	2.5%	1.0%
INFINITI® METALLIC TONERS	0.5%	0.16%
INFINITI® TONERS COOL	2.3	0.77%
INFINITI® TONERS WARM	0.5	0.16%

CREMET EMULSION BASE

INFINITI® har en avanceret cremet emulsion base (olie + vand + farve). Denne kombination gør farven nemmere at blande sammen, får den til at klæbe bedre og give en mere effektiv penetrering af farven. Herudover giver den også en maksimal dækkevne og et langtidsholdbart resultat.

UV FILTER

INFINITI® indeholder UV filtre, der giver et langvarigt farveresultat og derved minimerer, at farven falmer.

REDUCERENDE pH VÆRDI

INFINITI® formelen har en unik reducere af pH værdien, som resulterer i en utrolig langtidsholdbar farve. Formlen kontrollerer pH værdien, så developeren ikke mister styrken under processen.

INFINITI® HOLDER LÆNGERE

100ml tube med blandingsforhold 1:1½ betyder, at INFINITI® farven rækker langt.

NEM AT BLANDE & PÅFØRE

INFINITI® blandes hurtigt og nemt til en blød cremet konsistens. INFINITI® farverne har en god klæbeevne, som gør dem nemme at påføre uden de glider af.

! VIGTIGT Husk altid at måle den korrekte mængde af INFINITI® og ASP® Crème Developer. For et perfekt resultat anvend ASP® Electronic Balance vægt.

PRODUCERET AF PROFESSIONELLE TIL PROFESSIONELLE

INFINITI® er udviklet til at imødekomme de krav, der stilles af professionelle frisører og deres kunders høje forventninger. INFINITI® er videnskabeligt underbygget og udviklet under strenge standarder fra ASP® kemikere, under ledelse af Dott. Nicola Summer hos ASP® laboratoriet i Bologna, Italien.

SUNDHED & SIKKERHED

INFINITI® anvender de sikreste ingredienser som muligt, for at imødekomme de sundheds- og sikkerhedsguidelines, der er i frisørbranchen.

! VIGTIGT Kun til professionelt brug.

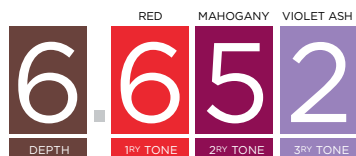
Det anbefales altid at anvende beskyttende handsker, når man arbejder med kemiske produkter. Hårfarve kan fremkalde en allergisk reaktion og det anbefales altid at foretage en hudtest, før der anvendes permanent hårfarve (eller tone-i-tone hårfarve). Øjenvipper eller bryn må aldrig farves med hårfarve. Hvis produktet kommer i kontakt med øjnene, skylles straks med rigeligt vand. Opsøg læge, hvis der opstår irritation.

INFINITI® NUMMERSYSTEM

INFINITI®'s nummersystem følger det internationale system (I.C.C.), som giver frisøren mulighed for at identificere tonehøjden af farven. Dette er en universal standard.

I.C.C.'s nummeret **før** punktummet (.) indikerer tonehøjden af farven - hvor lys eller mørk farven er. Nummeret **efter** punktummet indikerer den primære refleks, der er tilført til farven. Det **andet** nummer efter punktummet indikerer den sekundære refleksstone, som understøtter eller ændrer den primære refleksstone. Det **tredje** nummer (hvor det er påført) er den tertiære refleksstone, som kan understøtte eller ændre de andre refleksstone.

EKSEMPEL: Ved farven 6.652 - Er **6**. tonehøjden, **.6** er den primære refleksfarve, **.5** er den sekundære refleksfarve og **.2** vil beskrives som den tertiære refleksfarve.



INFINITI® TONEHØJDE	INFINITI® REFLEKSFAVNER
12 MEGET LYS EKSTRA BLOND	0 NATURLIG
10 EKSTRA LYS BLOND	1 GRØN ASK
9 MEGET LYS BLOND	2 VIOLET ASK
8 LYS BLOND	3 GYLDEN
7 MELLEM BLOND	4 KOBBER
6 MØRK BLOND	5 MAHOAGNI
5 LYS BRUN	6 RØD
4 MELLEM BRUN	7 BLÅ ASK
3 MØRK BRUN	
2 MEGET MØRK BRUN	
1 SORT	

EKSEMPLER:

8 . 4 3 - Tonehøjde 8. + Kopper 4 + Gylden 3 = Lys Kobber Gylden Blond

1 0 . 3 2 - Tonehøjde 10. + Gylden 3 + Violet 2 = Ekstra Lys Sand Beige Blond

6 . 0 3 6 - Tonehøjde 6. + Naturlig 0 + Gylden 3 + Rød 6 = Mørk Naturlig Gylden Rød Blond (Dark Chocolate)

NB: Hvis refleksfarven er dobbelt, betyder det, at farven er intensiveret. F.eks:

6 . 6 6 = Intensiveret rød refleks **8 . 4 4** = Intensiveret kobber refleks

KUNDE KONSULTATION

KUNDENS PROFIL & FARVEDIAGNOSE

OBS! Vi anbefaler, at man, før hver kemisk behandling, altid foretager en hudtest 48 timer før (se side 54).

KUNDEPROFIL

- Vurder kundens hudfarve og øjenfarve.
- Kig på hvilken personlig type og stil kunden har.
- Tag hensyn til kundens livsstil.
- Evaluer kundens ønske inden farvning: helfarvning eller farvning af partier/ reflekser.
- Udfør altid en hudtest 48 timer før påføring af farve ved hovedbunden.

FARVEDIAGNOSE

- Identificer kundens naturlige tonehøjde.
- Vælg ønskede farve.
- Vurder andelen af grå/ hvide hår og om det er svært modtageligt.
- Fastslå om håret har nogen kemisk behandling.
- Undersøg hårets tilstand og porøsitet.
- Vælg den rette styrke developer (se s. 10).
- Noter den korrekte blanding og indvirkningstid.

REGULAR SHADES (1. - 10.)

100
SHADES

REDUCING
pH
MORE COVERAGE
LESS DAMAGE

45^{MIN}
PROCESSING



MORE THAN
90%
NATURALLY
DERIVED

ULTRA-LOW
AMMONIA
0.2%
*When mixed with ASP Creme Developer

100%
WHITE HAIR COVERAGE

MIX RATIO
1:1½

ANVENDELSE AF INFINITI® REGULAR (1. - 10.)

DÆKKEEVNE PÅ GRÅ/HVIDE HÅR

INFINITI® Regular Fashion shades (tonehøjde 1-9) dækker op til 70% på grå/hvide hår.

Når INFINITI® anvendes skal nedenstående regler følges, for at opnå 100% dækning af grå/hvide hår og meget modstandsdygtige grå/hvide hår uden at miste intensiteten af den valgte fashion farve.

NATURFARVER (.0) TIL DÆKNING AF GRÅT/ HVIDT HÅR

Disse farver er specielt udviklet til at dække grå/hvide hår. Når der fremstår grå/hvide hår er .0 farverne i stand til at dække disse hår, samtidig med at tonen fra den valgte farve bevares.

INFINITI® naturfarver (.0) kan tilsættes i en hvilken som helst farve, også røde eller kobber farver i en koncentration op til 25% for at garantere dækning af grå/hvide hår, mens den valgte farve bevares. Disse .0 farver kan også anvendes alene, hvis et naturligt resultat ønskes.

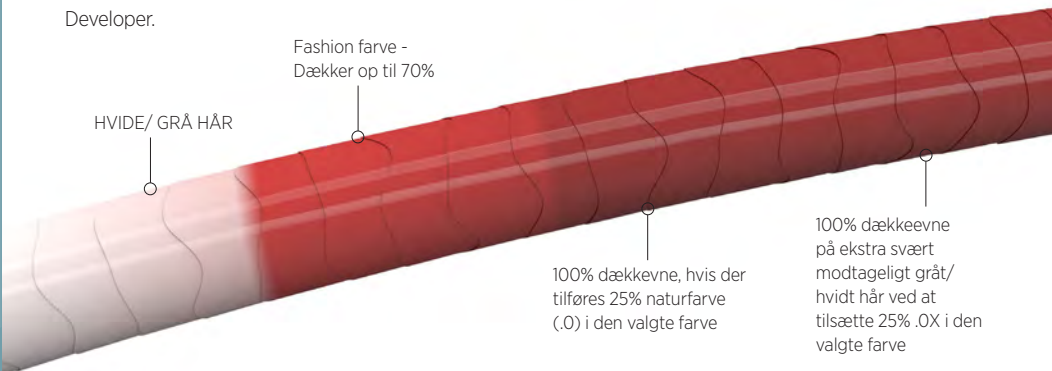
EKSEMPEL: 3/4 valgt farve + 1/4 naturfarve (.0). = 45g 6.66 + 15g 6.0 + 90g af den valgte ASP Creme Developer.

.0X FARVER TIL DÆKNING AF EKSTRA SVÆRT MODTAGELIGT GRÅT/ HVIDT HÅR

Disse farver er specielt udviklet til at dække selv de mest genstridige grå/hvide hår i et ekstra svært modtageligt gråt hår. .0X farverne indeholder den samme formel som INFINITI® Regular farverne, blot med flere intense pigmenter for at opnå en endnu bedre optagelse af farve på gråt hår.

INFINITI® Extra Grey Coverage (.0X) kan tilsættes i en hvilken som helst farve, også røde eller kobber farver i en koncentration op til 25% for at garantere dækning af grå/hvide hår, mens den valgte farve bevares.

EKSEMPEL: 3/4 valgt farve + 1/4 naturfarve (.0X). = 45g 6.66 + 15g 6.0X + 90g af den valgte ASP Creme Developer.



INTENS BLANDING

For at intensivere dækkeevnen på grovt hår, hvor det er meget svært at dække grå/hvide hår, anbefales det at blande INFINITI® i et blandingsforhold: 1 del farve og 1 del ASP Crème Developer.

OBS! Hvis der er en stor procentdel af grå/hvide hår repræsenteret, kan det være nødvendigt at gå én tone ned i den valgte farve.

REGULAR FARVER - TONEHØJDE 10

Disse toner er udviklet til at lysne håret. Derfor er de IKKE egnet til gråt/hvidt hår, hvis 100% dækning ønskes.

INFINITI® KOLDE TONER

GRØN ASK .1 Grøn Ask er en formel med grønne/grå pigmenter, der neutraliserer uønsket rødt, når håret skal lysnes, uden at den giver et grønt skær.

Green Ash .1 kan også anvendes, uden at farven skal løftes/lysnes, hvis et koldt/ask resultat ønskes, f.eks. ved farvning af hårbunden. Hvis håret har en høj procentdel af grå/hvide hår, bland da lige dele .1 farve med tilsvarende tonehøjde (.0).

EKSEMPEL 30g 7.1 + 30g 7.0 + 90g 3% ASP Crème Developer.

VIOLET ASK .2 Violet Ask .2 indeholder en formel, der neutraliserer uønsket gult, når håret lysnes. Hvis den anvendes på lysere hår, eller når ingen løft/lysning ønskes, skal den altid fortyndes med en anden farve for at undgå violette toner: 1/4 af .2 farve + 3/4 af tilsvarende tonehøjde Extra Natural Shade (.00)

EKSEMPEL 15g 9.2 + 45g 9.00 + 90g 3% ASP Crème Developer.

Hvis den anvendes på gråt/hvidt hår, hvor 100% dækning ønskes, bland da som følgende:

1 DEL .2 farve + 2 DELE af tilsvarende Extra Natural Shade (.00) + 1 DEL af tilsvarende tonehøjde (.0)

EKSEMPEL 15g 9.2 + 30g 9.00 + 15g 9.0 + 90g 3% ASP Crème Developer.

BLÅ ASK .7 Blå Ask .7 indeholder en formel, der neutraliserer orange hår, når håret skal lysnes. Hvis den anvendes på lysere hår, eller når ingen løft/lysning ønskes, skal den altid fortyndes med anden farve for at undgå blå toner: 1 DEL .7 farve + 1 DEL af tilsvarende farve (.0)

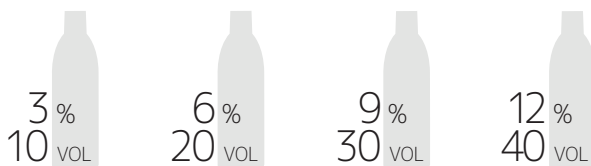
EKSEMPEL 30g 7.7 + 30g 7.0 + 90g 3% ASP Crème Developer.

Ønskes et mindre koldt resultat, anvend da 1/4 + 3/4 af tilsvarende farve (.0)

EKSEMPEL 15g 7.7 + 45g 7.0 + 90g 3% ASP Crème Developer.

ASP® CRÈME DEVELOPER

ASP® Crème Developer er en hydrogenperoxid i høj kvalitet, som findes i 4 styrker:



Ved at anvende ASP® Crème Developer sikres en nem blanding, et korrekt farveresultat samt en langtidsholdbar farve. Anvendes andre developere, kan det resultere i en langt mindre intens farve, og at farven falmer. ASP® kan kun garantere et perfekt resultat, når ASP® Crème Developer anvendes. pH værdien for alle developere er 2,5 - 3,5.

- For at dække grå/hvide hår, øge farvedybden eller farve mørkere anvendes 3% (10vol)
- For at oplyse håret med 2 toner anvendes 6% (20vol)
- For at oplyse håret med 3 toner anvendes 9% (30vol)
- For at oplyse håret med 4 toner anvendes 12% (40vol)

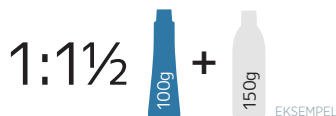
! VIGTIGT Det korrekte valg af developer er baseret på, hvor mange toner, der skal oplyses. Ønskes ingen oplysning, skal der altid anvendes 3% (10vol) eller 2% Converter.

FORBEREDELSE AF HÅRET

Hvis håret indeholder ekstraordinært meget build-up, re-touch farveprodukter til udvoksningen eller er meget fedtet, vask da altid håret med en cleansing shampoo før farvning.

BLANDINGSFORHOLD INFINITI® REGULAR SHADES (1. - 10.)

Bland INFINITI® Regular Shades (1. - 10.) i en skål (ikke metal) sammen med ASP® Crème Developer i blandingsforholdet 1 del farve + 1.5 del developer. **EKSEMPEL:** 100g INFINITI® + 150g ASP® Crème Developer. For en re-touch farvning anbefales 60g INFINITI® farve + 90g af den valgte ASP® Crème Developer.

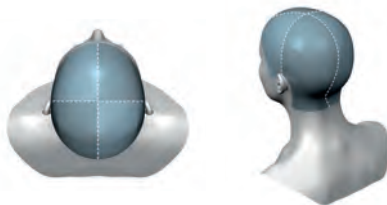


INFINITI® CRÈME	CRÈME DEVELOPER	TOTAL MÆNGDE BLANDET
10g +	15g	25g
20g +	30g	50g
30g +	45g	75g
40g +	60g	100g
50g +	75g	125g
60g +	90g	150g

PÅFØRINGSMETODE

Når man anvender INFINITI® er det vigtigt, at der anvendes den korrekte mængde farve i håret.

Anvendes der for lidt produkt, indebærer det for lidt oplysning, for lidt farveindtrængning og resulterer i en dårlig dækkelse, som får farven til at falme. Påføring af den korrekte mængde farve sikrer, at farven trænger dybt ind i hårstrået og cortex, og giver den rette oplysning og rigtige farve. Påføring kan gøres på et tørt eller nyvasket håndklædetørt hår. Denne metode anbefales også, hvis håret er specielt resistent mod farve.



Inddel håret i 4 sektioner: fra panden til nakken og fra øre til øre.

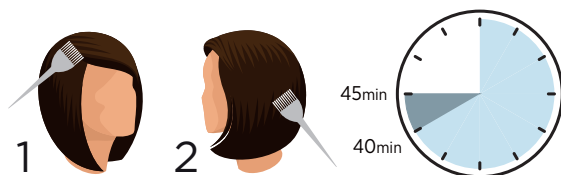
Start på det område, hvor der er højest procentdel grå/hvide hår. Påfør produktet i tynde sektioner, og pas på ikke at overlappe på i forvejen farvet hår. Efter endt påføring, skal produktet være tydeligt synligt i håret.

! VIGTIGT Utilstrækkelig mængde farve og/eller en dårlig påføring af farven, er den hyppigste årsag til et dårligt farveresultat.

PÅFØRING & INDVIRKNINGSTID

UDVOKSNING: Re-Touch påføring

UDEN VARME



Bland nok produkt, så der er til en helfarvning. Der må ikke blandes en ny frisk farve til påføring af længder og spidser.

1 Påfør på udvoksningen. Indvirkningstid 40 minutter.

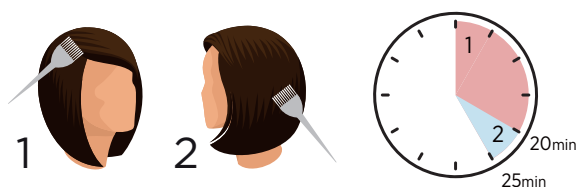
2 Anvend samme blanding og påfør på længder og spidser. Indvirkningstid 5 minutter. Indvirkningstiden er variabel afhængig af, hvor meget farven er falmet. Visuel indvirkningstid.

Håret må ikke dækkes til under indvirkningstiden.

TOTAL INDVIRKNINGSTID: 45 MINUTTER

Converter kan også anvendes til at opfriske længderne og spidserne (se s. 46).

MED SKÅNSOM VARME (40 - 42°C)



Bland nok produkt, så der er til en helfarvning. Der må ikke blandes en ny frisk farve til påføring af længder og spidser.

1 Påfør på udvoksningen. Indvirkningstid 20 minutter.

2 Anvend samme blanding og påfør på længder og spidser. Indvirkningstid 5 minutter UDEN VARME. Indvirkningstiden er fleksibel afhængig af, hvor meget farven er falmet.

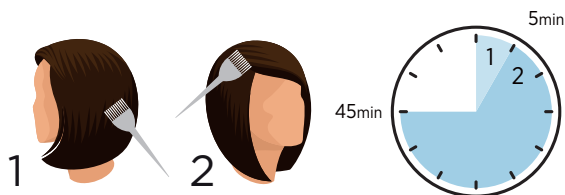
Håret må ikke dækkes til under indvirkningstiden.

TOTAL INDVIRKNINGSTID: 25 MINUTTER

Converter kan også anvendes til at opfriske længderne og spidserne (se s. 46).

JOMFRUHÅR: Førstegangsfarvning, når håret skal farves mørkere

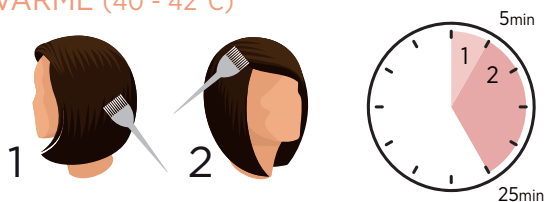
Bland altid nok produkt, så der er til en helfarvning. Der må ikke blandes en ny frisk farve til påføring fra hovedbunden og udefter.

UDEN VARME

1 Påfør på længder og spidser og undgå at farve håret ved hovedbunden. Indvirkningstid 5 minutter. Håret må ikke dækkes til under indvirkningstiden.

2 Påfør derefter farve på håret fra hovedbunden og udefter. Indvirkningstid 40 minutter.

TOTAL INDVIRKNINGSTID: 45 MINUTTER

MED SKÅNSOM VARME (40 - 42°C)

1 Påfør på længder og spidser og undgå at farve håret ved hovedbunden. Indvirkningstid 5 minutter.

2 Påfør derefter farve på håret fra hovedbunden og udefter. Indvirkningstid 20 minutter.

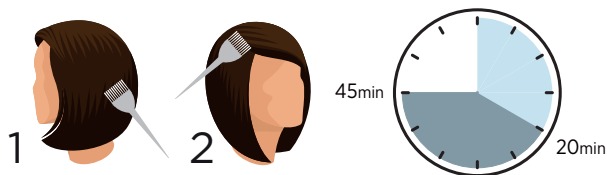
Håret må ikke dækkes til under indvirkningstiden.

TOTAL INDVIRKNINGSTID: 25 MINUTTER

JOMFRUHÅR: Førstegangsfarvning, når håret skal farves lysere

Bland altid nok produkt, så der er til en helfarvning. Der må ikke blandes en ny frisk farve til påføring fra hovedbunden og udefter.

Denne påføringsmetode skal anvendes til enhver farve, hvor formålet er at farve lysere end den naturlige farve.

UDEN VARME

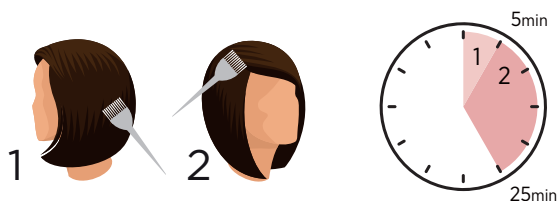
1 Påfør på længder og spidser, undlad at farve 3 - 4cm fra hovedbunden og udefter. Indvirkningstid 20 minutter.

2 Påfør den resterende farve i håret fra hovedbunden og udefter. Indvirkningstid 25 minutter.

Håret må ikke dækkes til under indvirkningstiden.

TOTAL INDVIRKNINGSTID: 45 MINUTTER

MED SKÅNSOM VARME (40 - 42°C)



1 Påfør på længder og spidser, undlad at farve 3 - 4cm fra hovedbunden og udefter. Indvirkningstid 5 minutter.

2 Påfør den resterende farve i håret fra hovedbunden og udefter. Indvirkningstid 20 minutter. Håret må ikke dækkes til under indvirkningstiden.

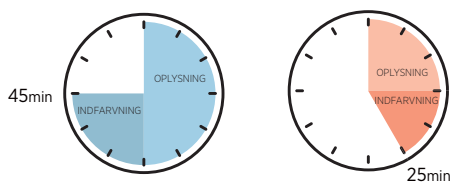
TOTAL INDVIRKNINGSTID: 25 MINUTTER

! VIGTIGT Visuel indvirkningstid for en opfriskning af farven: Efter farven er påført, tjekkes den jævnlige ved at skrabe lidt af farven af. Dette for at undgå, at der kommer build-up af farve i længder og spidser. Hvis farven er som ønsket, kan man vaske farven ud. Hvis det ønskes, at farven skal sidde i længere tid, påføres mere af den resterende farve, og indvirkningstiden fortsætter indtil ønsket resultat er opnået.

FORSTÅ INDVIRKNINGSTIDEN FOR FARVEN REGULAR SHADES (1. - 10.)

Når man arbejder med en permanent hårfarve, er det vigtigt at overholde den anbefalede indvirkningstid. Dette sikrer det bedst mulige resultat. Hvis dette ikke følges, kan resultatet blive dårligt. Den anbefalede indvirkningstid for INFINITI® farverne er 45 minutter uden varme og 25 minutter med skånsom varme (40 - 42°C).

Under indvirkningstiden sker der to ting: Oplysning og indfarvning.



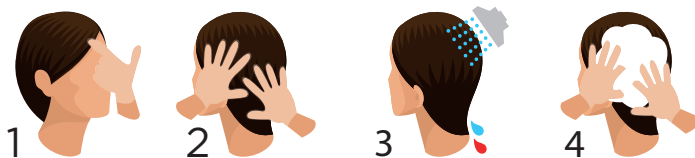
UDEN VARME oplysningsprocessen er i de først 30 minutter. Samtidig i denne periode begynder farven langsomt at udvikle sig. Farvemolekylerne begynder at vokse. Den totale indfarvning sker i de sidste 15 minutter af indvirkningstiden. I den tid udvikles farven fuldstændigt, og farvemolekylerne opnår deres optimale størrelse.

TOTAL INDVIRKNINGSTID: 45 MINUTTER

MED SKÅNSOM VARME oplysningsprocessen er i de første 15 minutter og indfarvningen i de sidste 10 minutter.

TOTAL INDVIRKNINGSTID: 25 MINUTTER

SÅDAN VASKES FARVEN UD REGULAR SHADES (1. - 10.)



1 Efter endt indvirkningstid, emulgeres farven op (uden brug af vand) omkring håmgrænsen for at fjerne farverester.

2 Tilføj derefter lidt vand og fortsæt med at emulgere den resterende farve.

3 Skyl håret indtil vandet er helt klart.

4 Vask håret med en farvebevarende shampoo og afslut med conditioner.

REGULAR SHADES
ULTRA-LOW AMMONIA



ESSENTIALLY NATURAL

COOL & SULTRY

.0

.1

.2

.7

GREEN ASH

VIOLET ASH

BLUE ASH

10.0

EXTRA
LIGHT
NATURAL
BLONDE

10.1

EXTRA
LIGHT
ASH
BLONDE

10.2

EXTRA
LIGHT
PEARL
BLONDE

10.21

EXTRA
LIGHT
COOL
ASH
BLONDE

10.32

EXTRA
LIGHT
SANDY
BEIGE
BLONDE

9.0

VERY
LIGHT
BLONDE

9.0X

VERY
LIGHT
BLONDE

9.00

EXTRA
NATURAL
VERY
LIGHT
BLONDE

9.1

VERY
LIGHT
ASH
BLONDE

9.2

VERY
LIGHT
VIOLET
BLONDE

9.23

VERY
LIGHT
PEARL
BEIGE
BLONDE

8.0

LIGHT
BLONDE

8.0X

LIGHT
BLONDE

8.00

EXTRA
NATURAL
LIGHT
BLONDE

8.1

LIGHT
VIOLET
BLONDE

8.2

LIGHT
VIOLET
BLONDE

8.7

LIGHT
BLUE
ASH
BLONDE

8.32

LIGHT
SANDY
BEIGE
BLONDE

7.0

MEDIUM
BLONDE

7.0X

MEDIUM
BLONDE

7.00

EXTRA
NATURAL
MEDIUM
BLONDE

7.1

MEDIUM
ASH
BLONDE

7.7

MEDIUM
BLUE
ASH
BLONDE

7.23

MEDIUM
PEARL
ASH
BLONDE

6.0

DARK
BLONDE

6.0X

DARK
BLONDE

6.00

EXTRA
NATURAL
DARK
BLONDE

6.22

PLUM
WINE

6.7

DARK
BLUE
ASH
BLONDE

5.0

LIGHT
BROWN

5.0X

LIGHT
BROWN

5.00

EXTRA
NATURAL
LIGHT
BROWN

5.1

LIGHT
VIOLET
BROWN

5.7

MEDIUM
BLUE
ASH
BROWN

5.23

LIGHT
PEARL
BEIGE
BROWN

4.0

MEDIUM
BROWN

4.0X

MEDIUM
BROWN

4.00

EXTRA
NATURAL
MEDIUM
BROWN

4.22

DAMSON &
BLACKBERRY

3.0

DARK
BROWN

3.0X

DARK
BROWN

2.0

VERY
DARK
BROWN

2.0X

VERY
DARK
BROWN

1.0

BLACK

1.117

GOTHIC
BLACK

1.7

BLUE
BLACK

.5

MAHOGANY

VIBRANT & EXPRESSIVE
FASHION SHADES

.6

RED

	9.145 APRICOT BLUSH			9.026 STRAWBERRY BLONDE		
8.44 WARM TOFFEE APPLE	8.444 ROCKET	8.465 PAPRIKA	8.446 ELECTRIC			
7.4 MEDIUM COPPER BLONDE		7.5 MEDIUM MAHOGANY BLONDE	7.646 REBEL	7.66 INTENSE CHERRY		7.76 LOGANBERRY
6.4 DARK COPPER BLONDE	6.46 DARK RUBY RED		6.666 INFERNO	6.66 FIRE RED	6.652 RED PEPPER	
5.44 CHOCOLATE ORANGE	5.46 RUBY RED	5.5 LIGHT MAHOGANY BROWN		5.66 CLARET	5.62 RED BERRY	5.76 CRANBERRY
		4.53 MEDIUM MAHOGANY GOLDEN BROWN			4.65 BEAUJOLAIS	
				3.66 BURGUNDY		3.76 JUNIPER BERRY

HIGH LIFT
EXTRA LIGHTENING

1:2

GOTHIC GREYS
NO LIFT ACTION

1:1½

b:RED
LIFT & COLOUR

1:1

b:BROWN
LIFT & COLOUR

1:1

METALLIC TONERS
FOR USE ON PRE-LIGHTENED HAIR

1:1

TONERS
ULTRA-LOW AMMONIA

1:2

INTENSIVES
PERMANENT MIX TONES

12.0

HIGH
LEFT
ARCTIC
LIGHT
BLONDE

10.117

PLATINUM

RED

B8

MP

PEARL

T21S

SNOWflake

SUPER
ICE
BLONDE

O.1

SNOWflake

GREEN
ASH

12.1

HIGH
LEFT
ARCTIC
LIGHT
ASH
BLONDE

9.117

SILVER

RED
COPPER

B6

MGR

GREY
ROSE

T21

SNOWflake

ICE
BLONDE

O.2

SNOWflake

VIOLET
ASH

12.2

HIGH
LEFT
ARCTIC
PEARL
BLONDE

6.117

ONYX

COPPER

B4

MPR

PEARL
ROSE

T2

SNOWflake

PEARL
BLONDE

O.3

SNOWflake

GOLD

12.23

HIGH
LEFT
ARCTIC
BEIGE
BLONDE

4.117

ANTHRACITE

RED
VIOLET

MMV

MAHOGANY
VIOLET

T32

SNOWflake

BEIGE
BLONDE

O.4

SNOWflake

COPPER

12.771

HIGH
LEFT
COOL
ARCTIC
BREEZE

MAGENTA

MCR

COPPER
ROSE

T26

SNOWflake

ROSE
BLONDE

O.6

SNOWflake

RED

12.OS

HIGH
LEFT
BOOSTER

MLV

LIGHT
VIOLET

T24

SNOWflake

ALMOND
BLONDE

O.7

SNOWflake

BLUE
ASH

12.0s - HIGH LIFT BOOSTER
Kan anvendes for at ØGE oplysningsniveauet af INFINITI High Lift med op til 1 tone, uden at det påvirker tonen i farven. Tilsæt da 12.0s, så den udgør 25% af farven.

💡 12.0s giver en oplysning på 1-2 toner, når den anvendes alene sammen med ASP Crème Developer 9% (30vol) i blandingsforholdet 1:2.

💡 Hvis farven MLV anvendes på en varm tone vil den neutralisere de varme toner og give en smuk kold blond farve.

T135

SNOWflake

MUSHROOM
BLONDE

O.76

SNOWflake

PURPLE

T22

SNOWflake

LILAC

💡 Neutraliserer uønskede varme toner med KOLDE toner.

Tilføjer VARME toner til håret.

Indikeret på farvekortet ❄️ ❄️

💡 Tilføjer KOLDE toner til hår med varme toner.

Intensiverer håret med VARME toner.

Indikeret på farvekortet ❄️ ❄️

EXTRA LIGHTENING SHADES

UP TO
5

LEVELS OF LIFT

REDUCING
↓
pH

MORE COVERAGE
LESS DAMAGE

55^{MIN}

PROCESSING



MORE THAN
90%
NATURALLY
DERIVED

ULTRA-LOW
AMMONIA
1.06%*

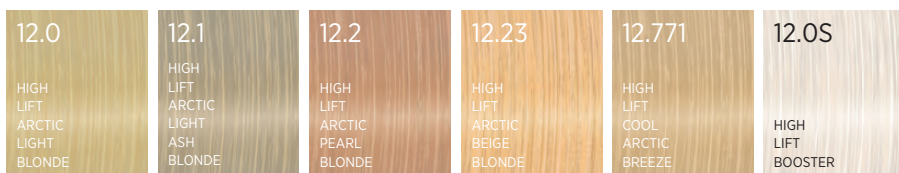
*When mixed with ASP Creme Developer

6
SHADES

MIX RATIO
1:2

INFINITI® HIGH LIFT (12.) Ekstra oplysnede farver

INFINITI® High Lift (12) giver op til 5 toners oplysning. Avanceret formel med GPS-TECnology™, shea butter og arganolie giver en eminent oplysning samt sikrer et smukt ensartet resultat med en fantastisk glans. Vælg imellem Essentially Natural, Cool & Sultry eller Sun-kissed & Sophisticated farver:



Farverne i denne farveguide er kun et udvalg.

Ønskes 1 tone ekstra oplysning, kan der anvendes 12.0s High Lift Booster i INFINITI® High Lift farverne.

! VIGTIGT: INFINITI® High Lift kan anvendes på tonehøjde 6 eller lysere for at få et optimalt resultat. Anvendes den på et mørkere grundlag vil oplysningen reduceres.

BLANDINGSFORHOLD High Lift (12.)

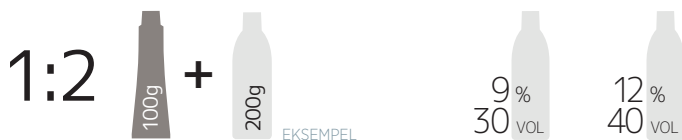
1 del INFINITI® High Lift farve + 2 dele ASP® Crème Developer - 9% (30vol) eller 12% (40vol).

OBS! Når håret skal lysnes, er det vigtigt at anvende en større mængde farve for at opnå den ønskede oplysning samt tone.

Bland INFINITI® High Lift farve i en skål (ikke metal) sammen med ASP® Crème Developer 9% (30vol) eller 12% (40vol) i et blandingsforhold 1 del farve + 2 dele developer. **EKSEMPEL:** 100g INFINITI® High Lift + 200g ASP® Crème Developer.

For at lysne op til 5 toner med INFINITI® High Lift anvendes 12% (40vol), pH 2.5 til 3.5

For at lysne op til 4 toner med INFINITI® High Lift anvendes 9% (30vol) pH 2.5 til 3.5

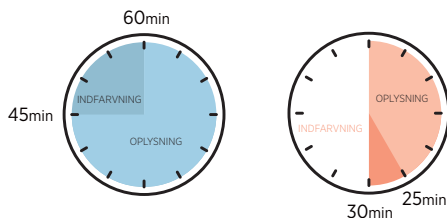


INFINITI® 12 HIGH LIFT ARCTIC BLONDES	CRÈME DEVELOPER 9% / 12%	TOTAL MÆNGDE BLANDET
100g +	200g	300g
75g +	150g	225g
50g +	100g	150g
25g +	50g	75g

FORSTÅ INDVIRKNINGSTIDEN FOR FARVEN HIGH LIFT (12.)

Når man arbejder med en permanent hårfarve, er det vigtigt at overholde den anbefalede indvirkningstid. Dette sikrer det bedst mulige resultat. Hvis dette ikke følges, kan resultatet blive dårligt. Den anbefalede indvirkningstid for INFINITI® High Lift er 55 minutter uden varme (60 minutter for maksimal indfarvningsproces) eller 30 minutter med skånsom varme (40 - 42°C).

Under indvirkningstiden sker der to ting: Oplysning og indfarvning.



UDEN VARME oplysningsprocessen er i de første 45 minutter. Samtidig i denne periode begynder farven langsomt at udvikle sig. Farvemolekylerne begynder at vokse. Den totale indfarvning sker i de sidste 10 - 15 minutter af indvirkningstiden. I den tid udvikles farven fuldstændigt, og farvemolekylerne opnår deres optimale størrelse.

TOTAL INDVIRKNINGSTID: 55 - 60 MINUTTER

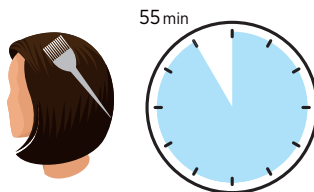
MED VARME oplysningsprocessen er i de første 25 minutter og indfarvningen i de sidste 5 minutter.

TOTAL INDVIRKNINGSTID: 30 MINUTTER

PÅFØRING & INDVIRKNINGSTID

UDVOKSNING: Re-Touch påføring

UDEN VARME

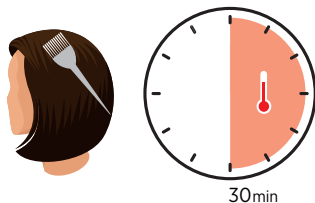


Påfør kun farven på UDVOKSNINGEN, VÆR FORSIGTIG MED IKKE AT OVERLAPPE på resten af håret. Håret må ikke dækkes til under indvirkningstiden.

TOTAL INDVIRKNINGSTID: 55 - 60 MINUTTER

UDVOKSNING: Re-Touch påføring

MED SKÅNSOM VARME (40-42°C)

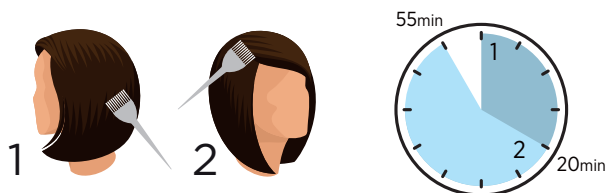


Påfør kun farven på UDVOKSNINGEN, VÆR FORSIGTIG MED IKKE AT OVERLAPPE på resten af håret. Håret må ikke dækkes til under indvirkningstiden.

TOTAL INDVIRKNINGSTID: 30 MINUTTER

JOMFRUHÅR (OP TIL 25CM): Førstegangsfarvning

UDEN VARME



Bland rigelig med farve, så der er til en helfarvning.

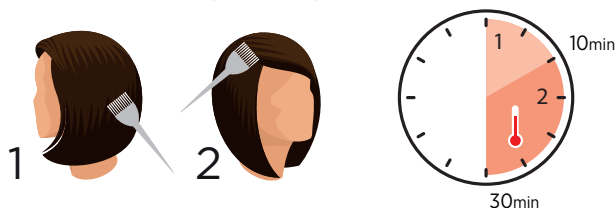
1 Påfør farven i længder og spidser 3 - 4cm fra hovedbunden. Vent til den ønskede oplysning er opnået (ca. 20 minutter).

2 Påfør farven fra hovedbunden og ud i længderne. Lad farven virke indtil den ønskede oplysning er opnået (35 - 40 minutter). Håret må ikke dækkes til under indvirkningstiden.

TOTAL INDVIRKNINGSTID: 55 - 60 MINUTTER

JOMFRUHÅR (OP TIL 25CM): Førstegangsfarvning

MED SKÅNSOM VARME (40-42°C)



Bland rigelig med farve, så der er til en helfarvning.

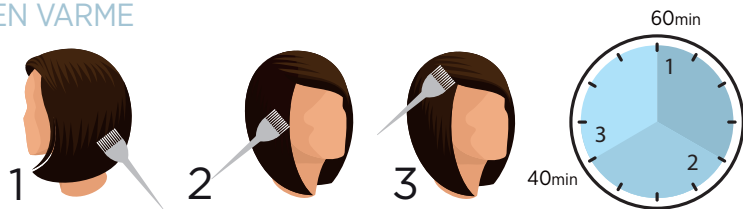
1 Påfør farven i længder og spidser 3 - 4cm fra hovedbunden. Indvirkningstid 10 minutter.

2 Påfør farven fra hovedbunden og ud i længderne. Indvirkningstid 20 minutter. Håret må ikke dækkes til under indvirkningstiden.

TOTAL INDVIRKNINGSTID: 30 MINUTTER

JOMFRUHÅR (LÆNGERE END 25CM): Førstegangsfarvning

UDEN VARME



1 Påfør først farven i længderne (5 - 6cm). Indvirkningstid 20 minutter.

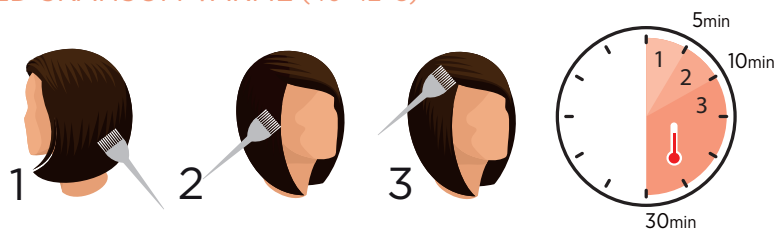
2 Bland ny farve og påfør på midterstykket af håret. Indvirkningstid 20 minutter.

3 Til sidst blandes ny farve og påføres fra hovedbunden og ud til midterstykket. Lad farven virke indtil ønsket oplysning er opnået (ca. 20 minutter). Håret må ikke dækkes til under indvirkningstiden.

TOTAL INDVIRKNINGSTID: 60 MINUTTER

JOMFRUHÅR (LÆNGERE END 25CM): Førstegangsfarvning

MED SKÅNSOM VARME (40-42°C)



1 Påfør først farven i længderne (5 - 6cm). Indvirkningstid 5 minutter.

2 Bland ny farve og påfør på midterstykket af håret. Indvirkningstid 5 minutter.

3 Til sidst blandes ny farve og påføres fra hovedbunden og ud til midterstykket. Lad farven virke indtil ønsket oplysning er opnået (ca. 20 minutter). Håret må ikke dækkes til under indvirkningstiden.

TOTAL INDVIRKNINGSTID: 30 MINUTTER

PÅFØRING PÅ GRÅ/HVIDE HÅR:

På hår, der har mere end 25% grå/hvide hår, skal 12.771, 12.1, 12.23 eller 12.2 altid blandes med 12.0 eller 12.0s, lige dele af hver for at undgå uønskede ask toner. **EKSEMPEL:** 50g 12.1 + 50g 12.0s + 200g ASP® Crème Developer. Disse farver dækker ikke grå/hvide hår.

! VIGTIGT Husk altid at anvende en helt ren pensel, når farven skal påføres i håret. Husk altid at tage meget fine inddelinger af håret samt anvende dobbelt så meget farve end normalt, når INFINITI® High Lift anvendes.

Anbefalet mængde til påføring af en udvoksning er 100g af den valgte farve + 200g valgt ASP Crème Developer.

HIGH LIFT BOOSTER 12.0S

12.0s anvendes for at ØGE oplysningen i INFINITI® High Lift med op til en 1 tone. Der tilføres 25% 12.0s, dette påvirker ikke refleksen i farven.

EKSEMPEL: 75g 12.1 + 25g 12.0s + 200g ASP® Crème Developer.

EKSEMPEL: 12.0s kan løfte 1 - 2 toner, når den anvendes alene samme med ASP® Crème Developer 9% (30vol). Blandingsforhold 1:2.

EKSEMPEL: 25g 12.0s + 50g ASP® Crème Developer 9% (30vol).

SÅDAN VASKES FARVEN UD HIGH LIFT (12.)



1 Efter endt indvirkningstid tilsættes lidt vand og farven emulgeres op.

2 Skyl håret indtil vandet er helt klart.

3 Vask håret med en farvebevarende shampoo og afslut med conditioner.

NO LIFT ACTION, COLOUR DEPOSIT ONLY

NO
LIFT

DEPOSIT ONLY

REDUCING
↓
pH

MORE COVERAGE
LESS DAMAGE

45^{MIN}

PROCESSING
TIME



MORE THAN
90%
NATURALLY
DERIVED

ULTRA-LOW
AMMONIA

0.2%*

*When mixed with ASP Creme Developer

4

SHADES

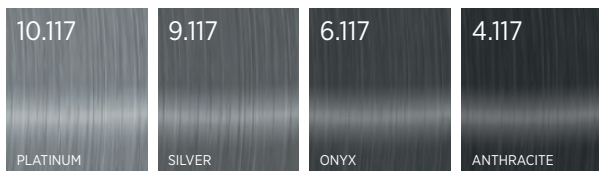
MIX RATIO

1:1½

INFINITI® GOTHIC GREYS

Ingen oplysning, kun tilføring af farve

INFINITI® Gothic Greys indeholder 4 silver/grå permanente farver, der kun tilføjer farve uden at give nogen oplysning. Avanceret gennembrydende formel med GPS-TECnology™, shea butter og arganolie sikrer et ensartet resultat med en utrolig glans.



Farverne i denne farveguide er kun et udvalg.

De grå farver anvendes på naturlige hvide/ grå hår og på et hvidt afbleget grundlag. De kan også blandes sammen med INFINITI® naturfarver (.O) for at skabe en kold, naturlig farve.

! VIGTIGT Anvend ikke de grå farver på et gult/gyldent grundlag.

BLANDINGSFORHOLD Gothic Greys

Bland INFINITI® Gothic Greys i en skål (ikke metal) med ASP® Crème Developer i blandingsforholdet: 1 del farve + 1.5 (1½) del developer. EKSEMPEL 100g INFINITI® Gothic Greys Shade + 150g ASP® Crème Developer.

INFINITI® Gothic Greys skal anvendes sammen med ASP® Crème Developer 3% (10vol) alene. ASP® Converter kan også blandes 1:2, hvis et mere pastelresultat ønskes.

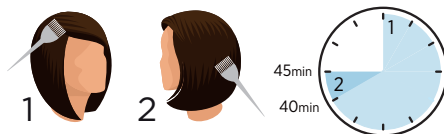


INFINITI® GOTHIC GREYS	CRÈME DEVELOPER 3%	TOTAL MÆNGDE BLANDET
10g +	15g	25g
20g +	30g	50g
30g +	45g	75g
40g +	60g	100g
50g +	75g	125g
60g +	90g	150g

PÅFØRING & INDVIRKNINGSTID

UDVOKSNING: Re-Touch påføring

UDEN VARME



Bland rigeligt produkt, så der er til en helfarvning.

Bland aldrig ny farve, når længder og spidser skal farves.

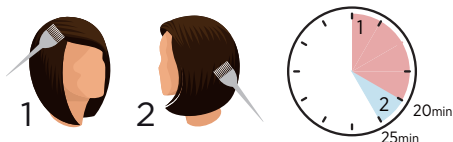
1 Påfør på udvoksningen. Indvirkningstid 40 min.

2 Anvend samme blanding og påfør i længder og spidser. Indvirkningstid 5 min. Denne tid er variabel, da det afhænger af, hvor meget hårfarven er falmet. Det kan være kortere eller længere tid. Håret må ikke dækkes til under indvirkningstiden.

TOTAL INDVIRKNINGSTID: 45 MINUTTER

MED SKÅNSOM VARME

(40 - 42°C)



Bland rigeligt produkt, så der er til en helfarvning.

Bland aldrig ny farve, når længder og spidser skal farves.

1 Påfør på udvoksningen. Indvirkningstid 20 min.

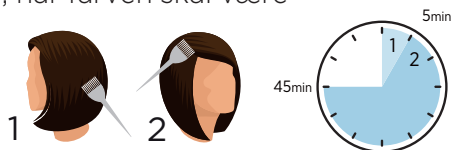
2 Anvend samme blanding og påfør i længder og spidser. Indvirkningstid 5 min. UDEN VARME.

Håret må ikke dækkes til under indvirkningstiden.

TOTAL INDVIRKNINGSTID: 25 MINUTTER

JOMFRUHÅR: Førstegangsfarvning, når farven skal være samme tonehøjde eller mørkere

UDEN VARME



Bland rigeligt produkt, så der er til en helfarvning.

Bland ikke ny frisk farve til påføring fra hovedbunden og udefter.

1 Påfør farven på længder og spidser. Undgå det første stykke fra hovedbunden. Indvirkningstid 5 min.

2 Påfør derefter på det første stykke ved hovedbunden og udefter. Indvirkningstid 40 min.

Håret må ikke dækkes til under indvirkningstiden.

TOTAL INDVIRKNINGSTID: 45 MINUTTER

MED SKÅNSOM VARME

(40 - 42°C)



Bland rigeligt produkt, så der er til en helfarvning.

Bland ikke ny frisk farve til påføring fra hovedbunden og udefter.

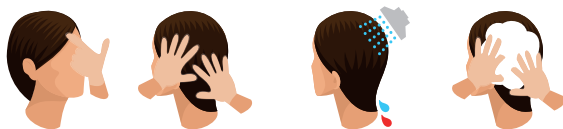
1 Påfør farven på længder og spidser. Undgå det første stykke fra hovedbunden. Indvirkningstid 5 min.

2 Påfør derefter på det første stykke ved hovedbunden og udefter. Indvirkningstid 20 min. Håret må ikke dækkes til under indvirkningstiden.

TOTAL INDVIRKNINGSTID: 25 MINUTTER

❗ VIGTIGT Farverne fra INFINITI® Gothic Greys (4.117, 6.117, 9.117, 10.117) kan godt skifte farve under indvirkningstiden, dette er helt normalt for disse farver. Farven skal altid sidde i fuld indvirkningstid.

SÅDAN VASKES FARVEN UD GOTHIC GREYS



1 Efter endt indvirkningstid, emulgeres farven godt op (uden brug af vand) omkring hårgrænsen for at fjerne farverester.

2 Tilføj derefter lidt vand og fortsæt med at emulgere den resterende farve.

3 Skyl håret indtil vandet er helt klart.

4 Vask håret med en farvebevarende shampoo og afslut med en conditioner.

FARVETIPS GOTHIC GREYS

Afbleg håret så det bliver helt lyst/hvidt uden gule toner. Anvend ASP System Blonde Ammonia-Free Powder Lightener, Ultra-Lifting Powder Lightener eller High-Performance Powder Lightener sammen med ASP Crème Developer 3% eller 6%. Anvend altid lav styrke fremfor høj styrke af developer, for at få et lyst, rent koldt resultat.

Hvis det er svært at opnå en ren kold lys tone efter afblegning, kan der anvendes:

- 1 del INFINITI® 10.21 + 2 dele Converter.
- Cool Blonde Illuminator for at eliminere uønskede gule toner.
- De kolde toner i INFINITI® Toners.

Herefter kan den valgte Gothic Greys farve (4.117, 6.117, 9.117, 10.117) sammen med ASP Crème Developer 3% påføres og virke i fuld indvirkningstid.

OBS! Gothic Greys farverne føres igennem den kolde side af farvestjernen (blå, grøn, violet), før den når det endelige perfekte silver/grå resultat.

Vær TÅLMODIG og lad altid farven virke i fuld indvirkningstid - 45 minutter.

Gothic Greys kan også blandes sammen med Converter for at opnå et mere let resultat. Blandingsforhold: 1 del Gothic Greys farve + 2 dele ASP Converter. Indvirkningstid - 25 minutter.

For at få en "salt og peber effekt" i håret som reflekser, anvendes 4.117 og/eller 6.117 på naturlige grå/hvide hår. Den traditionelle måde at gøre dette på, er at anvende naturfarverne sammen med ask tonerne. Ofte resulterer det i, at farven bliver for varm i håret efter nogle uger. INFINITI® Gothics Greys giver nu den perfekte løsning på dette problem.

ASP® Converter er ideel at anvende sammen med INFINITI® Gothic Greys, men giver ikke et så intenst og farvestærkt resultat. Bland 1 del INFINITI® Gothic Greys + 2 dele ASP® Converter.

Hvis et mørkere/dybere resultat ønskes, blandes Gothic Greys sammen med ASP Converter 1:1, f.eks. 50g Gothic Greys + 50g ASP Converter.

INFINITI® Gothic Greys farverne kan også anvendes sammen med INFINITI® naturfarver (.0) for at give en kold "flad" farve. Perfekt til herrehår.

PERMANENT MIX TONES

4  WARM
PIGMENTS

3  COOL
PIGMENTS

60 ml



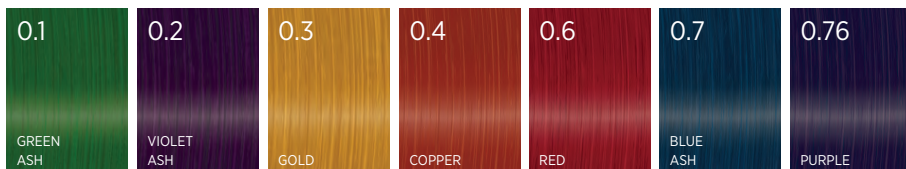
MORE THAN
90%
NATURALLY
DERIVED

 **REDUCING**
pH
MORE COVERAGE
LESS DAMAGE

INFINITI® INTENSIVES Permanente mix tonere

Bland den helt perfekte, personlige farve til din kunde. INFINITI® Intensives indeholder 7 rene koncentrerede pigmenter, som anvendes for at intensivere eller dæmpe uønskede toner i enhver permanent eller toningsfarve. "If you can imagine it, you can create it".

Når en INFINITI® Intensives farve anvendes sammen med en permanent eller toningsfarve, som blandes med developer, bliver den en del af den primære farve. Dette betyder, at den tilførte Intensives farve er lige så permanent som den primære farve.



Farverne i denne farveguide er kun et udvalgt.

HVORNÅR SKAL MAN ANVENDE INFINITI® INTENSIVES?

Intensives anvendes for at intensivere eller dæmpe tonen i hårfarven.



0.3 0.4 0.6 0.76

VARM Intensives tilføjer ekstra farve intensitet og styrke til enhver farve



0.1 0.2 0.7

KOLD Intensives dæmper uønskede varme toner eller tilføjer et ekstra koldt farveresultat

BRUGSANVISNING INFINITI® INTENSIVES

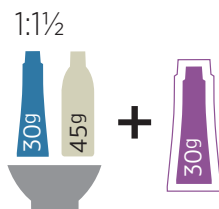
Intensives kan anvendes på to måder:

TILFØR TEKNIKKEN

Anvendes når man skal blive på samme tonehøjde eller opnå en mere intens farve.

EKSEMPEL: Bland 1 del INFINITI® 7.4 (30g) med 1½ del af din valgte ASP® Crème Developer (45g),

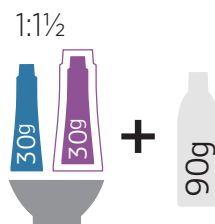
TILFØR 30g Intensives 0.4 COPPER



INKLUDEER TEKNIKKEN

Anvendes når man skal lysne op eller fremhæve en refleks.

EKSEMPEL: Bland 1 del farve (INKLUDEER 30g Intensives 0.4 COPPER med 30g INFINITI® 7.4) med 1½ del af din valgte ASP® Crème Developer (90g).



! VIGTIGT Når de **KOLDE** Intensives anvendes sammen med blonde farver, må der max. anvendes op til 10% af farvemængden.

ANVENDELSE AF VARME INTENSIVES



0.3

0.4

0.6

0.76

Intensives mix tonerne 0.3, 0.4, 0.6, og 0.76 kan **TILFØRES** og **INKLUDERES** i den mængde, man ønsker for at fremhæve og give en mere oplysende farve.

Intensives kan også anvendes alene sammen med 3% (10vol) - 1 del Intensives + 1.5 (1½) ASP® Crème Developer eller ASP® Converter - på et tidligere farvet hår for at give en varm toneeffekt.

ANVENDELSE AF KOLDE INTENSIVES



0.1

0.2

0.7

Intensives Ask mix tonerne 0.1, 0.2, 0.7 er udviklet til at eliminere varme toner (rød, kobber og gylden) ved en lysningsfarvning.

INFINITI® High Lift (12.) eller INFINITI® 10. farverne kan også anvendes på et meget mørkt grundlag for at opnå en lys beige eller kold blond farve. I dette tilfælde anvendes der en kold farve (.1 Green Ash, .2 Violet Ash) med en høj volumen af ASP® Crème Developer (9% (30vol) og 12% (40vol)). Ud fra dette er ask-effekten i farven ikke altid kraftig nok til at fjerne den naturlige varme tone, der opstår, når oplysningsprocessen går i gang. Når der inkluderes Intensives i farven løses dette problem.

Når Intensives 0.1 blandes sammen med en .1 colour (f.eks. 12.1) øges ask-effekten markant. Dette vil få 12.1 til at fjerne mere af den varme tone, der naturligt opstår under oplysningen.

Det samme opstår ved at blande 0.2 Violet sammen med 12.2 eller 10.2, den gyldne tone bliver mere

kold. 0.7 Blue Ash kan også anvendes for at gøre High Lift farverne mere kolde.

OBS! Der må kun **INKLUDERES 10%**, NÅR MAN ANVENDER **KOLDE** Intensives mix tonere sammen med blonde farver, f.eks. INFINITI® High Lift (12.) eller INFINITI® 10. farverne.

EKSEMPEL: 100g INFINITI® 10. farve + **10g Intensives 0.1, 0.2**, eller **0.7** + 165g ASP® Crème Developer.

EKSEMPEL: 100g INFINITI® High Lift 12. farve + **10g Intensives 0.1, 0.2** eller **0.7** + 220g ASP® Crème Developer 9% (30vol) eller 12% (40vol).

LIFT & COLOUR SYSTEM

1
STEP
↑
LIFT &
COLOUR

5
LEVELS
OF LIFT

35^{MIN}
PROCESSING



MORE THAN
90%
NATURALLY
DERIVED

ULTRA-LOW
AMMONIA
1.5%*
*When mixed with ASP Creme Developer

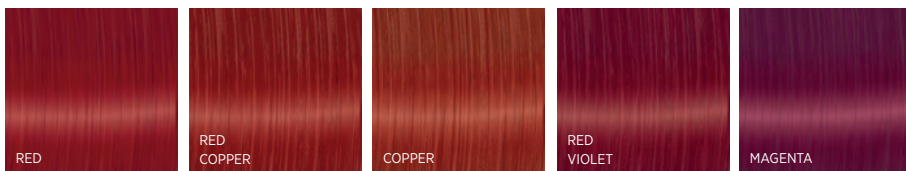
5
SHADES

MIX RATIO
1:1

INFINITI® b:RED® Lysnings- og farvesystem

INFINITI® b:RED® er et lysnings- og farvesystem, der tilføjer intense røde reflekser på naturligt og farvet hår på kun 15 minutter uden at håret skal lysnes op først. Avanceret formel med GPS-TECnology™, shea butter og arganolie sikrer et smukt, ensartet resultat med en fantastisk glans.

INFINITI® b:RED® består af 5 fantastiske farver, udviklet til at blive anvendt sammen med folie eller meches.



Farverne i denne farveguide er kun et udvalg.

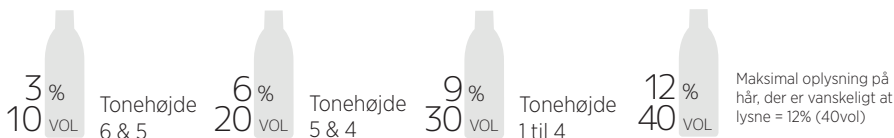
VALG AF FARVE

TOÑEHØJDE	b:RED® FARVE
6 ELLER MØRKERE	RED, RED VIOLET, RED COPPER, COPPER
6 ELLER LYSERE	MAGENTA

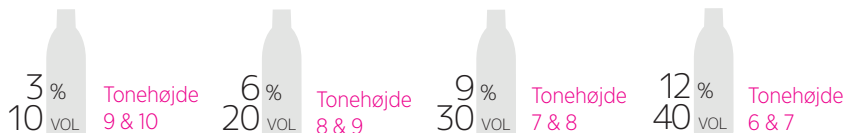
! INFINITI® b:RED® er et meget intens farvesystem og bør ikke anvendes på blondt eller hvidt hår, da det kan give et uønsket resultat. Undtagen Magenta, som skal anvendes på tonehøjde 6 eller lysere. Hvis dette produkt anvendes på et meget mørkt, tidligere farvebehandlet hår, bliver resultatet mindre intenst og oplysende end på et naturhår.

VALG AF DEVELOPER

ALLE FARVERNE UNDTAGEN MAGENTA



MAGENTA



! **VIGTIGT** Husk altid, at høj % styrke af developer vil give en højere oplysning, men kan dæmpe intensiteten af farven og kan også resultere i, at farven falmer hurtigere.

BLANDINGSFORHOLD

Bland INFINITI® b:RED® i en skål (ikke metal) sammen med ASP® Crème Developer i blandingsforholdet: 1 del farve + 1 del developer (gælder ALLE farver). Se eksempler i tabellen forneden:

1:1



+



EXAMPLE

INFINITI® b:RED	Crème Developer	TOTAL MÆNGDE BLANDET
50g +	50g	100g
25g +	25g	50g

PÅFØRING & INDVIRKNINGSTID

OFF-SCALP PÅFØRING

Påfør farven efter ønsket metode væk fra hovedbunden evt. med folie eller meches.

! VIGTIGT Når INFINITI® b:RED® anvendes på mørktfarvet hår, anbefales det at anvende varme.

TOTAL INDVIRKNINGSTID: 35 MINUTTER ELLER 15 MINUTTER MED SKÅNSOM VARME.



35 min. uden varme

ELLER



15 min. med skånsom varme (40-42°)

ON-SCALP PÅFØRING

OBS! Kan afgive farve på hovedbunden. Der må max. anvendes 6% developer.

PÅFØRING PÅ UDVOKSNING

DÆK IKKE HÅRET. ANVEND IKKE VARME.

Opfrisk længder og spidser med evt. INFINITI 6.666 med ASP Converter, ASP Dynamics eller ASP Hotshotz i ca. 5 min.



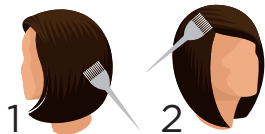
35 min. INGEN VARME. DÆK IKKE HÅRET.

PÅFØRING PÅ JOMFRUHÅR NATURHÅR/ FØRSTEGANGSFARVNING

DÆK IKKE HÅRET. ANVEND IKKE VARME.

1 Påfør i længder og spidser og lad indvirke i 5 min.

2 Påfør herefter ved hårbunden og lad indvirke i 30 min.

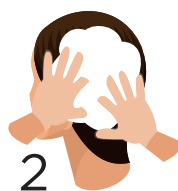
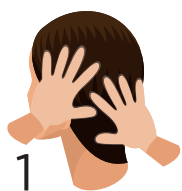


35 min. INGEN VARME. DÆK IKKE HÅRET.

SÅDAN VASKES FARVEN UD b:RED®

1 Efter endt indvirkningstid, skyl da håret grundigt indtil vandet er helt klart.

2 Vask herefter håret med en farvebevarende shampoo og afslut med conditioner.



LIFT & COLOUR SYSTEM

1 STEP
↑
LIFT &
COLOUR

5
LEVELS
OF LIFT

35 MIN
PROCESSING
TIME



MORE THAN
90%
NATURALLY
DERIVED

ULTRA-LOW
AMMONIA
1.5%*
*When mixed with ASP Creme Developer

3
SHADES

MIX RATIO
1:1

INFINITI® b:BROWN® Lysnings- og farvesystem

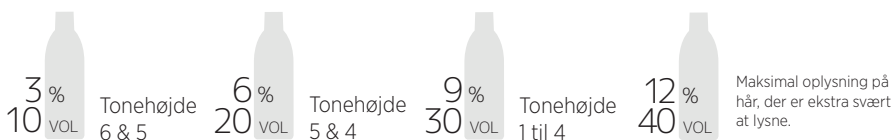
INFINITI® b:BROWN® er et lysnings- og farvesystem, der giver et let/lyst brunligt resultat på naturligt og farvet mørkt hår, uden at man behøver at lysne håret først. Fantastisk på en mørk tone eller asiatisk hår. b:BROWN® kan lysne op til 5 toner.



Farverne i denne farveguide er kun et udvalg.

VALG AF DEVELOPER

TIL ANVENDELSE PÅ TONEHØJDE 6 ELLER DERUNDER.

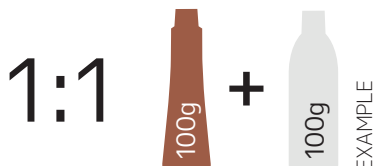


Der må max. anvendes 6% ved farvning af hårbunden. ANVEND IKKE VARME OG DÆK IKKE HÅRET TIL.

! **VIGTIGT** Hvis produktet bliver anvendt på et meget mørkt, tidligere farvet hår, kan det give et mindre visuelt resultat, end hvis det bliver anvendt på et naturhår.

BLANDINGSFORHOLD

Bland INFINITI® b:BROWN® i en skål (ikke metal) sammen med ASP Crème Developer i blandingsforholdet 1 DEL farve + 1 DEL developer (gælder ALLE farver).



INFINITI® b:BROWN	Crème Developer	TOTAL MÆNGDE BLANDET
50g +	50g	100g
25g +	25g	50g

PÅFØRING & INDVIRKNINGSTID

OFF-SCALP PÅFØRING

Påfør farven efter ønsket metode væk fra hovedbunden evt. med folie eller meches.

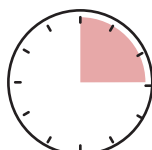
! VIGTIGT Når INFINITI® b:BROWN® anvendes på mørkt farvet hår, anbefales det at anvende varme.

TOTAL INDVIRKNINGSTID: 35 MINUTTER ELLER 15 MINUTTER MED SKÅNSOM VARME.



35 min. uden varme

ELLER



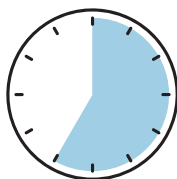
15 min. med skånsom varme (40-42°).

ON-SCALP PÅFØRING

Der må max. anvendes 6% styrke af developer ved hårbunden. DER MÅ IKKE ANVENDES VARME OG HÅRET MÅ IKKE DÆKKES TIL.

PÅFØRING PÅ UDVOXSNING

DÆK IKKE HÅRET TIL. ANVEND IKKE VARME.



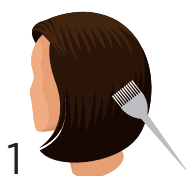
35 min. UDEN VARME.
DÆK IKKE HÅRET TIL.

PÅFØRING PÅ JOMFRUHÅR NATURHÅR/ FØRSTEGANGSFARVNING

DÆK IKKE HÅRET TIL. ANVEND IKKE VARME.

1 Påfør i længder og spidser og lad indvirke i 5 minutter.

2 Påfør herefter ved hårbunden og lad det indvirke i 30 minutter.



1



2

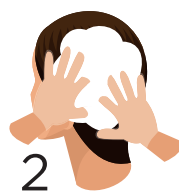
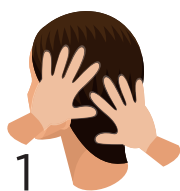


35 min. UDEN VARME.
DÆK IKKE HÅRET TIL.

SÅDAN VASKES FARVEN UD b:BROWN®

1 Efter endt indvirkningstid, skyl da håret grundigt indtil vandet er helt klart.

2 Vask herefter håret med en farvebevarende shampoo og afslut med conditioner.



DEPOSIT ONLY COLOURING



FULLY
INTERMIXABLE
SHADES



MORE COVERAGE
LESS DAMAGE



VARIABLE
PROCESSING



MORE THAN

90%

NATURALLY
DERIVED

ULTRA-LOW
AMMONIA

0.16%*

*When mixed with ASP Converter

MIX RATIO



INFINITI® METALLIC TONERS Tilfører kun farve på afbleget/lyst hår.

INFINITI Metallic Toners indeholder 6 demi-permanente farver, der kun tilfører farve. Velegnet til helt lyst/hvidt afbleget hår (uden gule toner). Farverne kan blandes med hinanden.



Farverne i denne farveguide er kun et udvalg.

Metallic Toners er udviklet til at blive anvendt på helt lyst/hvidt afbleget hår.

- Hvis Metallic Toners ikke bliver anvendt lige efter en afblegning, skal håret vaskes med en afrensende shampoo for at sikre, der ikke er noget build-up i håret, der kan forhindre farven i at trænge ordentligt igennem.
- Vi anbefaler ASP® Care & Style Deep Cleansing Shampoo, der effektivt fjerner build-up i håret. Skyl håret grundigt, tør håret og påfør herefter en passende mængde Metallic Toners i håret.
- Påfør Metallic Toners på tørt hår. Ønskes et mere let resultat, kan den påføres på håndklædetørt hår.
- Vær opmærksom på, at der påføres rigeligt med farve for at sikre et ensartet resultat. Husk at Metallic Toners bliver påført på afbleget hår, der altid absorberer mere farve end på naturhår. Så HUSK at anvend en rigelig mængde farve, hellere for meget end for lidt.

BLANDINGSFORHOLD

1 DEL valgt Metallic Toners + 1 DEL ASP® Converter - maksimum farveresultat.

1 DEL valgt Metallic Toners + 1½ DEL ASP® Converter - let farveresultat.

1 DEL valgt Metallic Toners + 2 DELE ASP® Converter - ekstra let farveresultat.

PÅFØRING & INDVIRKNINGSTID

Påfør en rigelig mængde på nyafbleget tørt hår eller på et nyvasket håndklædetørt hår for et mere let resultat. Fordel produktet jævnt i hele håret. Husk når man anvender Metallic Toners, vil håret altid være lidt mere porøst, og det er derfor vigtigt at være helt præcis med påføringen og anvende rigelig mængde farve for at sikre et ens farveresultat.

TOTAL INDVIRKNINGSTID: 25 MINUTTER UDEN VARME

ELLER OP TIL 45 MINUTTER UDEN VARME FOR ET MERE INTENST OG FARVERIGT RESULTAT.

Vi anbefaler den naturlige indvirkningstid for Metallics.

SÅDAN VASKES FARVEN UD METALLIC TONERS

1 Efter endt indvirkningstid, tilsæt en lille mængde vand og emulger farven op.

2 Skyl grundigt indtil vandet er helt klart.

3 Vask herefter håret med en farvebevarende shampoo og afslut med conditioner.



NEUTRALISE UNWANTED WARMTH
& GIVE WARM SOFT TONES



FULLY
INTERMIXABLE
SHADES

MORE THAN

90%

NATURALLY
DERIVED

REDUCING
pH

MORE COVERAGE
LESS DAMAGE

ULTRA-LOW
AMMONIA FROM

0.16%*

*When mixed with ASP Converter



25^{MIN}
PROCESSING

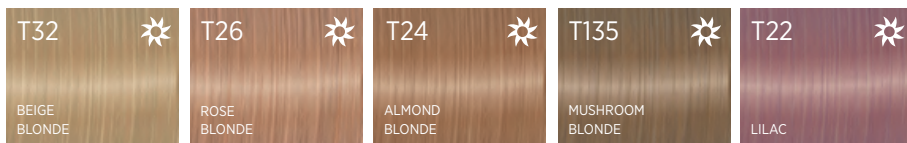
MIX RATIO

1:2

8 SUPREME BLONDES UDVIKLET TIL AT NEUTRALISERE UØNSKEDE VARME TONER ELLER TILFØRE LETTE VARME TONER

Udviklet til at blive anvendt på afbleget lyst hår. Kan blandes med hinanden.

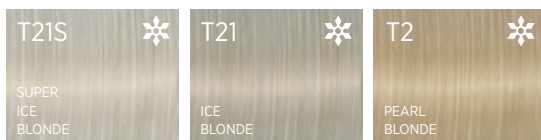
5 VARME TONER, DER GIVER DELIKATE LETTE VARME TONER PÅ AFBLEGET HÅR



LYSNER IKKE, TILFØRER KUN FARVE

Farverne i denne farveguide er kun et udvalg.

3 TONERE, DER NEUTRALISERER UØNSKEDE VARME TONER OG GIVER ET FLOT KOLDT LYST RESULTAT PÅ AFBLEGET HÅR



MINIMAL OPLYSNING

BLANDINGSFORHOLD

1 del af den valgte INFINITI Toner +
2 dele Converter (f.eks. 30g T21 + 60g Converter)

1:2



+



EKSEMPEL

PÅFØRING OG INDVIRKNINGSTID

Påføres på rent håndklædetørt hår. Visuel indvirkningstid med en max. indvirkningstid på 25 minutter. Når ønsket farveresultat er opnået, skylles farven ud. UDEN VARME.



SÅDAN VASKES FARVEN UD TONERS

- 1 Skyl håret grundigt indtil vandet er klart.
- 2 Vask håret med en farvebevarende shampoo og afslut med conditioner.



CONVERTER

Denne unikke Converter på 2% ændrer enhver permanent hårfarve til en toningsfarve ved at stoppe aktiveringen af ammoniakken, så oplysningsprocessen går i stå. Når Converter blandes sammen med en permanent hårfarve, vil den dække op til 50% grå/hvide hår. Selvom man i forvejen har et toningssystem, giver Converter en ekstra palette af farver, man kan vælge ud fra serien af permanente farver. Converter kan anvendes til kunder, der for første gang skal stifte bekendskab med farver eller til genopfriskning af en falmet farve.



BRUGSVEJLEDNING

BLANDINGSFORHOLD

1 DEL permanent hårfarve + 2 dele Converter (f.eks. 20g farve + 40g Converter).

INFINITI Toners: 1 DEL valgt Toners + 2 DELE Converter.

INFINITI Metallic Toners: 1 DEL valgt Metallic Toners + 1 DEL Converter.

PÅFØRING

Converter kan påføres på fugtigt eller tørt hår. Når den påføres på et nyvasket håndklædetørt hår, vil farven gradvist blive vasket ud, Når den bliver påført på tørt hår, vil den give et mere permanent resultat.

Førstegangsfarvning: Påfør i hele håret på én gang. Indvirkningstid 20 - 25 minutter.

Udvoksning: Påfør kun ved hovedbunden. Indvirkningstid 15 - 20 minutter.

For at opfriske længder og spidser: Påfør resten af produktet. Indvirkningstid op til 5 minutter.

Når INFINITI Toners anvendes, skal man altid påføre farven i tørt hår.

Når Metallic Toners anvendes, skal farven på tørt hår eller på rent håndklædetørt hår, hvis man ønsker et mere let resultat.

INDVIRKNINGSTID

Naturhår: 20 - 25 minutter uden varme.

OBS! Anvend en længere indvirkningstid for at få et mere farverigt resultat samt for en bedre dækkelse af grå/hvide hår.

Kemisk behandlet eller porøst hår (farvet/permanentet) : 10 - 15 minutter.

Meget porøst eller kemisk behandlet hår, afbleget eller lige efter en permanent: 3 - 15 minutter (visuel indvirkningstid). Hvis man anvender den som en toner på afbleget hår, anbefales det at lave en farvetest på en lille tot hår først.

INFINITI Toners: Visuel indvirkningstid (op til 25 minutter) se info om Toners på side 44.

INFINITI Metallic Toners: Indvirkningstid 25 - 45 minutter (indvirkning afhænger af hvor intenst, man ønsker resultatet skal være) se info om Metallic Toners på side 42.

SÅDAN VASKES FARVE MED CONVERTER UD

Efter endt indvirkningstid skylles håret grundigt, indtil vandet er klart. Vask herefter håret med en farvebevarende shampoo og afslut med conditioner.

OBS! Anvend aldrig varme, når farve anvendes med Converter, for at forkorte indvirkningstiden. Converter må ikke blandes med High Lift 12.

QUICK PIG

DEN HURTIGE MÅDE AT GENOPFRISKE ELLER FORHINDRE EN FALMET FARVE

Quick Pig Pre-Pigmentation Spray tilføjer rene pigmenter på hår, før farve anvendes for at give en ensartet farve, eller som en forpigmentering før farvning af afbleget, lyst eller porøst hår.



Anvendes på falmet hårfarve før en genopfriskning af farven for at:

- Genoplive en falmet hårfarve.
- Få farven tilbage til den naturlige tonehøjde.
- Neutralisere uønskede toner.
- Fremhæve røde, kobber eller gyldne toner.
- Udjævne farven i porøst hår for et mere ensartet farveresultat.
- Eliminere farvetab, så hårfarven ikke falmer så let.

Quick Pig kan anvendes sammen med ethvert hårfarvebrand eller toning. Findes i 3 farver:

RED før man anvender røde, violette eller mahogni farver, eller hvis man skal tilbage til en naturlig tonehøjde 1.0 - 5.0.

ORANGE før man anvender kobber farver eller for at komme tilbage til en naturlig tonehøjde 6.0-8.0.

YELLOW før man anvender gyldne farver eller for at komme tilbage til en naturlig tonehøjde 9.0-10.0.

HVORNÅR SKAL MAN FORPIGMENTERE?

Hvis kundens hår er fadet en tone lysere eller mindre, påfør da den valgte farve og lad den indvirke 5 - 15 minutter. Hvis kundens hår er fadet 2 toner eller mere, påfør da den valgte Quick Pig (se hvilken én forneden) og påfør herefter den valgte hårfarve.

PÅFØRING

1 Spray jævnt i hele det tørre hår.

2 Fordel og massér det grundigt ind på de mest porøse områder. MÅ IKKE SKYLLES UD. Klem overskydende farve ud af håret med et engangshåndklæde eller tør håret med en føntørre. Overdreven brug af Quick Pig kan forhindre penetrering af farvepigmentet.

3 Påfør den valgte permanente - eller toningsfarve og lad den indvirke efter brugsvejledningen for den valgte farve. Tabellen indikerer det korrekte valg af Quick Pig farve, afhængig af det endelige resultat af tonehøjde:

ENDELIGE RESULTAT AF TONEHØJDE	FARVE
10, 9	YELLOW
8, 7, 6	ORANGE
5, 4, 3, 2, 1	RED

FORSTÅ HÅRFARVERNE

TYPER AF HÅRFARVE

Der er FIRE hårfarve produktkategorier.

- 1) MIDLERTIDIG
- 2) SEMI-PERMANENT
- 3) TONING
- 4) PERMANENT

For at være sikker på, at man vælger den rigtige type hårfarve, er det vigtigt at forstå deres egenskaber og begrænsninger hver især.

1) SÅDAN VIRKER EN MIDLERTIDIG FARVE



- Lægges kun uden på skællaget
- Holder kun én hårvask

2) SÅDAN VIRKER EN SEMI-PERMANENT FARVE



- Arbejder yderst på cortex, der ligger lige under skællaget
- Holder 6 - 10 hårvaske
- Semi-permanente hårfarver: ASP Colour Dynamics, ASP HOTSHOTZ, ASP Cool Blonde Illuminator

3) SÅDAN VIRKER EN TONINGSFARVE



- Ingen oplysning
- Ingen eller meget lav ammoniak
- Opfrisker hårfarven eller farver mørkere
- Op til 70% dækkeevne på grå/hvide hår
- Lang holdbarhed
- Arbejder ind i cortex
- Toningsfarver: ASP Metallic Toners, ASP Infiniti Toners

4) SÅDAN VIRKER EN PERMANENT HÅRFARVE



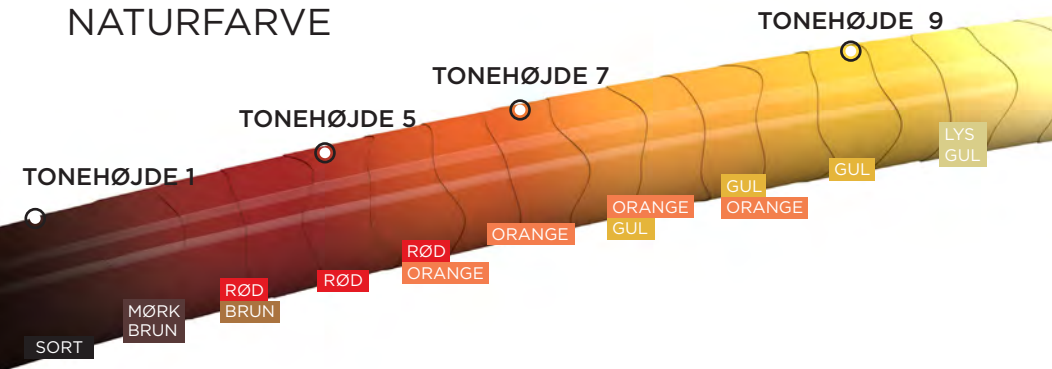
- Uendelige farvemuligheder
- Permanent farve med op til 100% dækkeevne på grå/hvide hår
- Lysere farver end ens naturlige tonehøjde kan opnås
- Permanent hårfarve: ASP INFINITI hårfarve

OPLYSNINGSEVNE

Når et naturhår bliver lysnet, ændrer pigmenterne sig i farven igennem oplysningen.

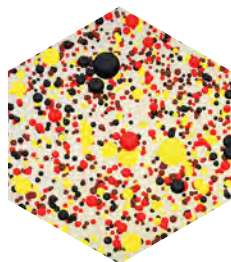
Når man lysner, er man som regel nødt til at ændre den valgte farve for at neutralisere eller forbedre hårets naturlige underliggende pigment.

NATURFARVE

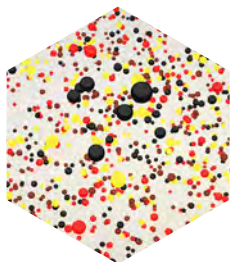


FARVEPIGMENTET I HÅRET

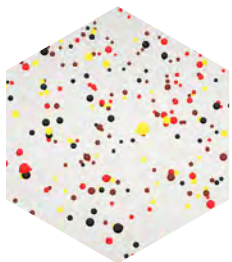
SORT **BRUN & RØD** **GUL**



MØRK
SORT / BRUN



MEDIUM MØRK
BRUN



MEDIUM
RØD / KOPPER



LYS
BLOND

NATURFARVER

SORT **BRUN** OXIDERER HURTIGT (EUMELANIN)

RØD **GUL** OXIDERER LANGSOMT (PHEOMELANIN)

INFINITI® FARVESTJERNE

Modsatte farver vil neutraliserer eller modvirke hinanden.

GRØN neutraliserer GUL

VIOLET neutraliserer GUL

BLÅ neutraliserer ORANGE



Alle farver kommer fra de tre primære farver.

PRIMÆRE FARVER

RØD **BLÅ** **GUL**

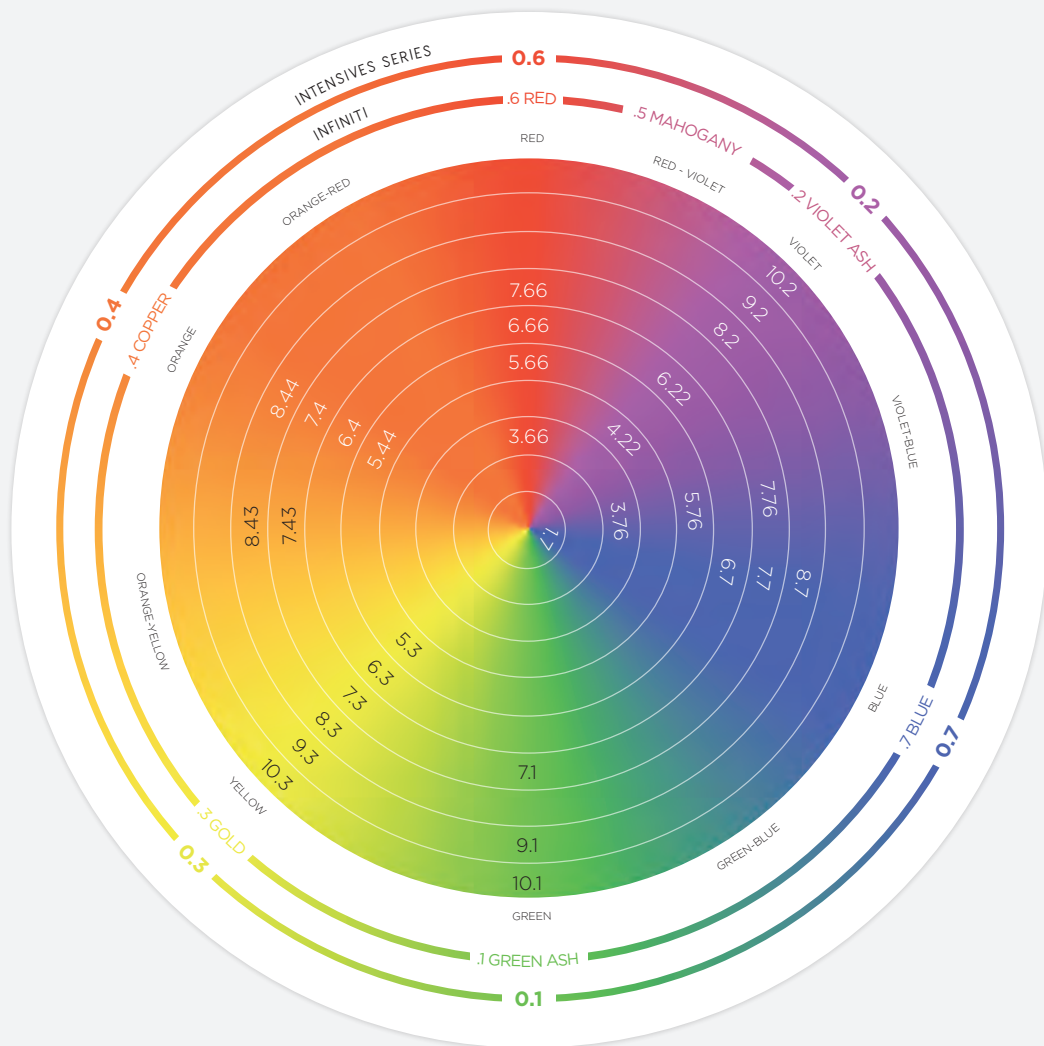
SEKUNDÆRE FARVER Farverne er en blanding af to primære farver.

ORANGE **GRØN** **VIOLET**

KOMPLIMENTÆRFARVER Farver der neutraliserer hinanden.

FARVE	KOMPLIMENTÆR FARVE
RØD	GRØN
BLÅ	ORANGE
GUL	VIOLET

ASP FARVEHJUL



- > Hver farvering indikerer en tonehøjde.
- > De mørke farver er tættest på centrum af farvehjulet.
- > De lyse farver er længst ude fra centrum af farvehjulet.
- > ASP Intensives er markeret på ydersiden af hjulet.

0.76 Intensives 0.76 er ikke vist på farvehjulet, da den ikke kan placeres korrekt. Dette gælder også de farver, hvor refleksenerne er for langt fra hinanden.



INFORMATION OM HUDTEST

FARVEKONSULTATION

Det anbefales ikke at farve personer under 16 år. En hudtest skal foretages 48 timer før en farvebehandling.

FARVEKONSULTATION & HUDTEST

Inden du laver en farvebehandling, følg da nedenstående procedure og stil kunden følgende spørgsmål:

1. Har du nogensinde haft en allergisk reaktion overfor hårfarve?	NEJ	JA	 <p>STOP! LAV IKKE EN FARVEBEHANDLING PÅ KUNDEN hvis kunden har svaret JA på nogle af spørgsmålene fra 1 - 4.</p>
2. Har du nogensinde haft en allergisk reaktion fra en sort henna tatovering, eller andre former for hudtatoveringer eller permanent make-up?	NEJ	JA	
3. Har du udslæt eller irritation i ansigtet eller hovedbunden?	NEJ	JA	
4. Er du under 16 år?	NEJ	JA	
5. Er det første gang, du får farvet dit hår?	NEJ	JA	 <p>ADVARSEL! Hvis din kunde har svaret JA på nogle af spørgsmålene fra 5-9 SKAL DU LAVE EN HUDTEST SOM ANFØRT PÅ FØLGENDE SIDE</p>
6. Er det første gang, du er her i salonen som farvekunde, eller skal farven ændres fra sidste gang?	NEJ	JA	
7. Er det mere end 12 måneder siden, du har fået lavet en hudtest?	NEJ	JA	
8. Har du haft nogen former for irritation eller allergisk reaktion fra sidste gang, håret blev farvet?	NEJ	JA	
9. Har du, indenfor de sidste 5 år, haft en sort henna tatovering?	NEJ	JA	
Farvebehandling kan foretages.	GO		

ADVARSEL! Hvis din kunde har svaret **JA** på nogle af spørgsmålene fra 1 - 4 **MÅ DU IKKE LAVE EN FARVEBEHANDLING.**

Hvis din kunde har svaret **JA** på nogle af spørgsmålene fra 5 - 9 **SKAL DER LAVES EN HUDTEST, FØR MAN LAVER EN FARVEBEHANDLING.**

Hvis din kunde har svaret **NEJ** til alle spørgsmålene, må du lave en farvebehandling uden at lave en hudtest. Vi anbefaler, at du registrerer din kundes farvebehandlinger.

HVORDAN LAVER MAN EN HUDTEST?

En hudtest skal laves 48 timer før en farvebehandling.

VIGTIGT En hudtest er en vigtig procedure for at eliminere risikoen for en allergisk reaktion, men selvom man laver en hudtest, kan der stadigvæk være en risiko for at få en allergisk reaktion.

HUDTEST FOR ASP INFINITI REGULAR SHADES, HIGH LIFT, GOTHIC GREYS, b:RED, b:BROWN, METALLIC TONERS & TONERS

- Påfør en lille mængde af den valgte farve og ASP Crème Developer på undersiden af kundens arm eller bag øret med en vatrondel, og lad det sidde uden at dække det til.
- **Indvirkningstid 45 minutter** - ASP INFINITI Regular Shades, High Lift, Gothic Grey, b:RED, b:BROWN og Metallic Toners.
- **Indvirkningstid 25 minutter** - ASP INFINITI Toners.
- Efter endt indvirkningstid vaskes farven forsigtigt ud med lunken vand.
- Hvis der opstår nogen reaktion under indvirkningstiden, skylles der straks, og man må efterfølgende IKKE lave en farvebehandling. Hvis der opstår nogen former for reaktion i løbet af de 48 timer, må man IKKE foretage en farvebehandling.

HUDTEST FOR COLOUR DYNAMICS, HOTSHOTZ, COOL BLONDE ILLUMINATOR & b:RED REFRESHER

Disse farver påføres direkte på huden, da de ikke skal blandes med developer.

- Påfør farven på undersiden af kundens arm, eller bag øret med en vatrondel og lad det sidde uden at dække det til.
- **Indvirkningstid 25 minutter.**
- Efter 25 minutter vaskes farven forsigtigt ud med lunken vand.
- Hvis der opstår nogen reaktion under indvirkningstiden, skylles der straks, og man må efterfølgende IKKE lave en farvebehandling. Hvis der opstår nogen former for reaktion i løbet af de 48 timer, må man IKKE foretage en farvebehandling.

HUDTEST FOR ASP KITOKO BOTANICAL COLOUR

- Bland en lille mængde af din valgte farve med kogt filtreret vand, lad det køle af til kropstemperatur og påfør farven på undersiden af kundens arm eller bag øret med en vatrondel. Det må ikke tildækkes under indvirkningstiden.
- **Indvirkningstid 45 minutter.**
- Efter 45 minutter vaskes farven ud med lunken vand.
- Hvis der opstår nogen reaktion under indvirkningstiden, skylles der straks, og man må efterfølgende IKKE lave en farvebehandling. Hvis der opstår nogen former for reaktion i løbet af de 48 timer, må man IKKE foretage en farvebehandling.

FØLG ALTID BRUGSVEJLEDINGEN. ER DU I TVIVL KAN DU ALTID RINGE TIL DIN EDUCATOR.

GODE RÅD

Før man laver en farvebehandling, er det altid vigtigt at læse og følge brugsvejledningen grundigt. Sørg altid for at bruge udsugning og have handsker på under farvningen (vi anbefaler nitrilhandsker).

Hvis kunden under farvebehandlingen oplever følgende:

- **Svien, kløen eller får udslet**, skal farven straks skylles ud. Herefter må man ikke påføre en ny farve, da det kan fremprovokere en alvorlig allergisk reaktion. Anbefal kunden at tage kontakt til lægen.
- **Bliver kunden svimmel eller utilpas under farvningen**, skylles farven straks ud. Kunden skal herefter straks opsøge læge.
- Hvis kunden de efterfølgende dage efter en hårfarvning oplever **udslet, ekstrem kløen, svulmer i hovedet eller øjnene**, skal kunden straks opsøge læge.



Tlf. 36 16 16 09 - www.salonsupport.dk



VIEW ON MOBILE DEVICE

TECHNICAL HELPLINES

UNITED KINGDOM (+44) (0)1794 527111

UNITED STATES (+1) 7 60 5972929 Ext. 23

International Hair Cosmetics Ltd, 8-9 The Quadrangle Abbey Park
Romsey Hampshire SO51 9DL Tel: +44 (0)1794 527111

ASP Inc, 2545 Fortune Way Vista California 92081 USA Tel: +1 760 5972929

ASP PTY Ltd, 4/38-40 Township Drive Burleigh Heads Queensland 4220 AUS

ASP Ltd, 20th Floor Wah Hing Commercial Building 283 Lockhart Road Wanchai HK

    ASPhair.com

BORN IN **BRITAIN** COLOURING THE WORLD



© Copyright IHC UK Ltd. ASP-TECH-MAN-AS 161219