



be
inspired

Nr. 2/2014

by team Salonsupport.dk

be inspired by marianne

Marianne er en naturlig tonehøjde 8 med sommerlysnet spidser.

Start med at inddele en stor trekant fra tindingerne og op til det højeste punkt på hovedet.

Påfør derefter den valgte farve i det resterende hår fra bund til spids.

Når farven er påført, laves der tynde back to back slicer i trekanten med Blonde

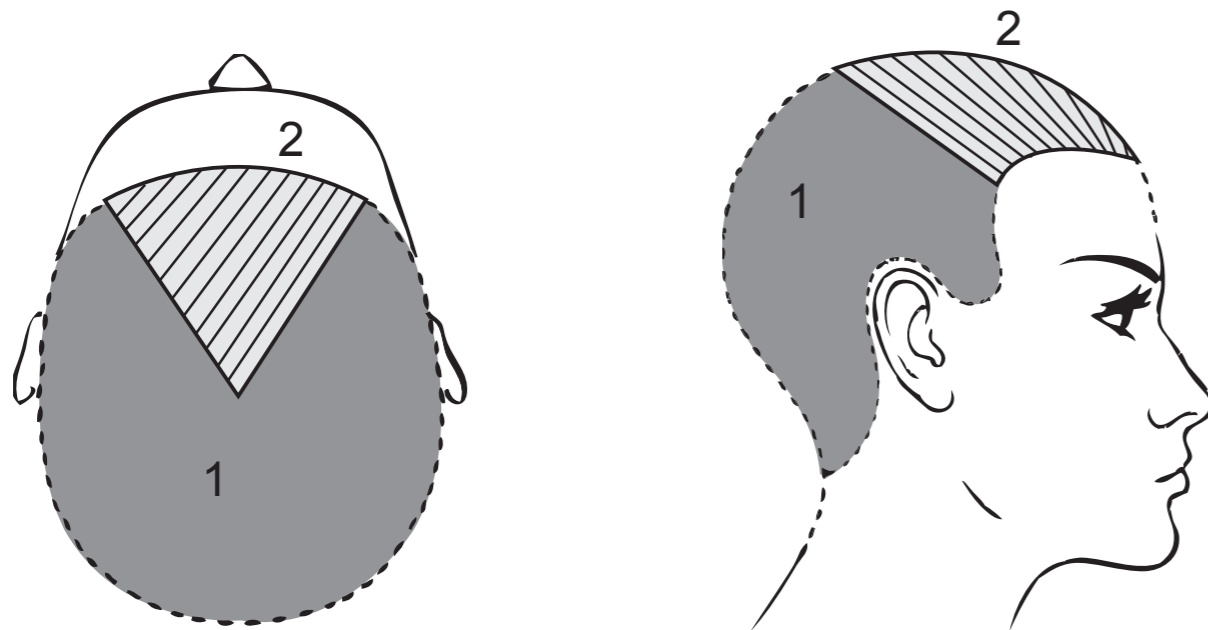
Rækkefølgen er således, for at undgå at de lyse striber får for lang tid.

Lad farven indvirke i 30 min uden varme (20 min i varme) OBS! Den har virket i 15 min imens reflekserne blev lavet.

Efter endt indvirkningstid, skylles alt farven grundigt ud af håret, vask derefter håret og frottetør det.

Påfør derefter toningen ovenpå den blegede trekant. Indvirkningstiden er visuel.

Efter endt indvirkningstid, skylles toningen ud af håret indtil vandet er klart, vask derefter håret og afslut med conditioner.



1. **Helfarve:** 30 gr Infiniti 8.32 + 30 gr 8.035 + 90 gr 3% Affinage Developer.

2. **Slicer:** 1 brev Blonde pulver + 15 gr Blonde Creme + 6% Affinage Developer.

Toning: 10gr Infiniti 8.32 + 10gr 8.035 + 10 gr 12.0s 60 g Affinage Converter.

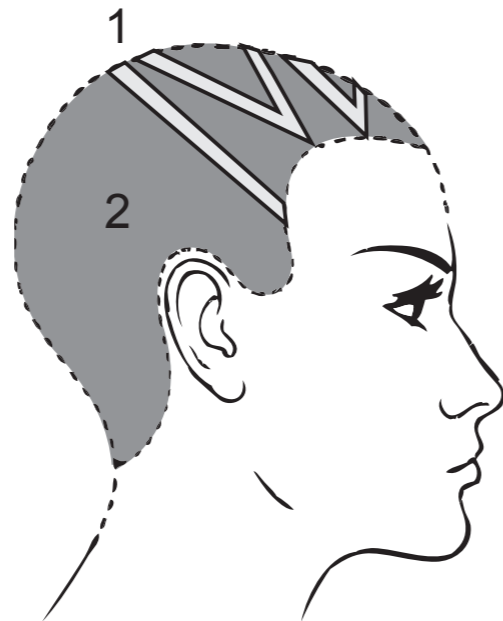
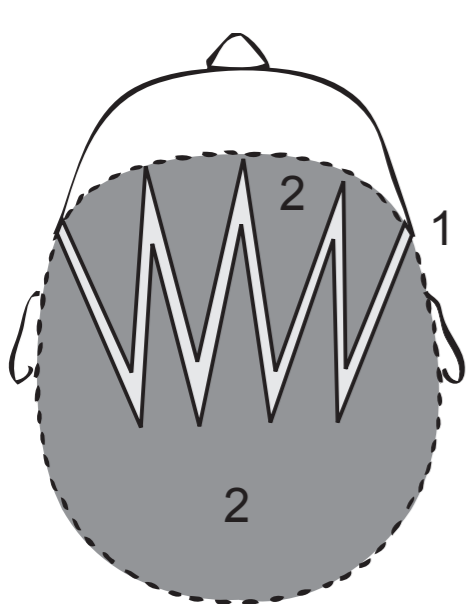
Tip: Hvis kunden ønsker at friske farven op, kan dette gøres ved at blande 2 dele Sand Blonde Hotshotz og 1 del Ice Cheznut Hotshotz. Påfør kuren. Indvirkningstid 15 min. Skyl derefter kuren grundigt ud af håret indtil vandet er klart.

be inspired by gitte

Gitte er ca 70 % naturlig grå med afblegede striber på toppen.

Start med at væve tynde striber i folie pakker, lagt i et dybt "zig zag" mønster i hele forhåret. Indvirknings tid 25 min. Derefter tones resten af håret med den valgte farve, indvirkningstiden er yderligere 20 min. (folie pakkerne skal blive i håret).

Efter endt indvirkningstid skylles foliepakkerne ud først og derefter resten af farven. Skyl indtil vandet er helt klart og vask derefter med shampoo og afslut med conditioner.



1. **Zig Zag/ Skiftevis:** 5 gr Infiniti 4.117 + 7.5 gr 3% Affinage Crème Developer og 5 gr 1.117 + 7,5 gr 3% Affinage Crème Developer.

2. **Toning:** 10 gr 9.117 + 20 gr Converter.

Tip: For at vedlige holde den kolde farve, anvend Lakmé Ultra Clair shampoo 1 gang ugentlig.

be inspired by winni

Winni er en naturlig tonehøjde 7. Udvoksningen var ca. 3 cm., spidserne var bleget helt lyse med nogle gamle mørkeblonde reflekser.

Start med at inddele efter teknikken nedenfor. Trekanten i inddeling nr. 1, i pandehåret, skal ligge modsat sideskilningen.

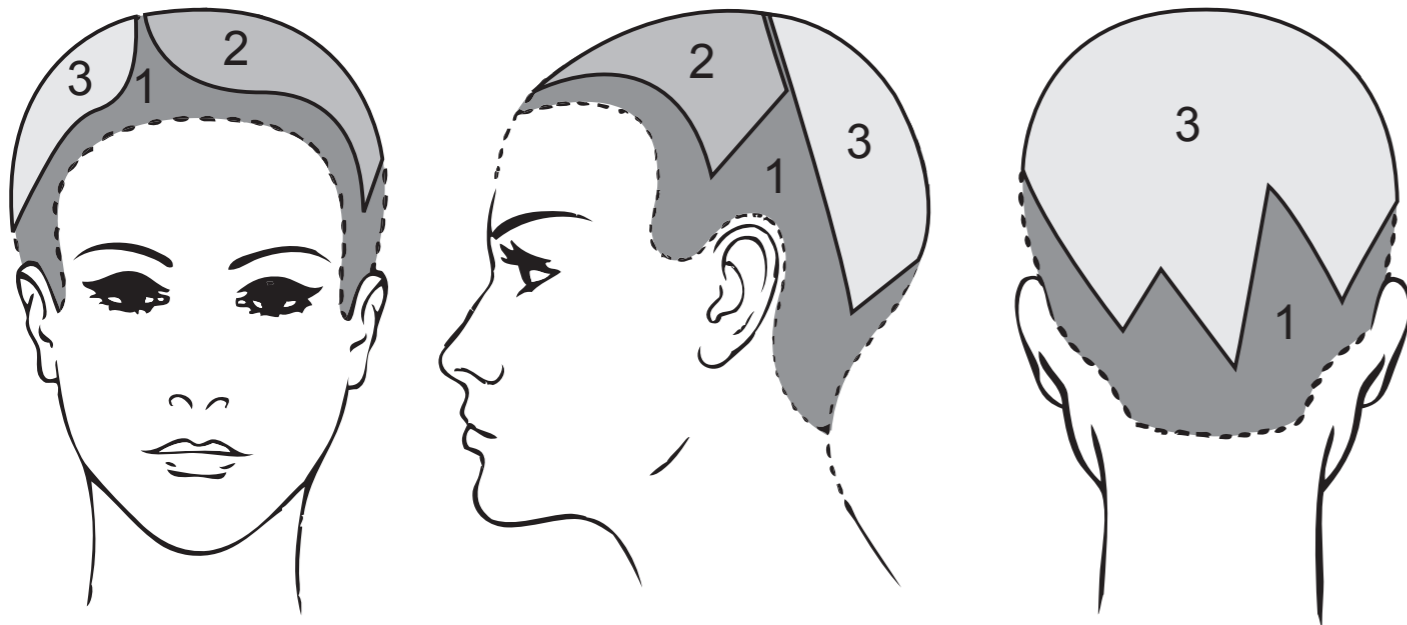
Påfør farverne på udvoksningen i de tre sektioner. Lad farven indvirke i 30 min uden varme (20 min i varme).

Påfør derefter den gule Quick Pig Pre-pigmentation spray i et tyndt jævnt lag fordelt på alle spidserne.

Bland herefter 1/3 vand i de farver der er brugt til udvoksningen og påfør dem ud i længder og spidser.

Lad farven indvirke i den resterende tid ca. 20 min uden varme (10 min i varme).

Efter endt indvirkningstid, skylles alt farven grundigt ud af håret indtil vandet er klart, vask derefter håret og afslut med conditioner.



1. 20 gr Infiniti 10.32 + 5 gr 9.35 + 37.5 gr 9% Affinage Crème Developer
2. 10 gr Infiniti 12.23 + 20 gr + 45 gr 9% Affinage Crème Developer
3. 10 gr Infiniti 12.2 + 10 gr 12.0 + 30 gr 9% Affinage Crème Developer

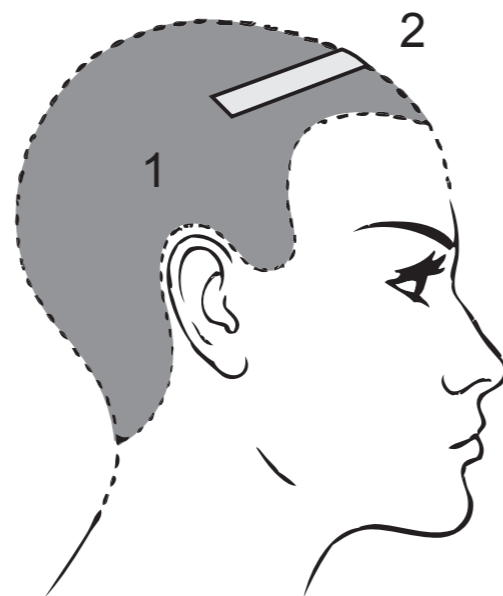
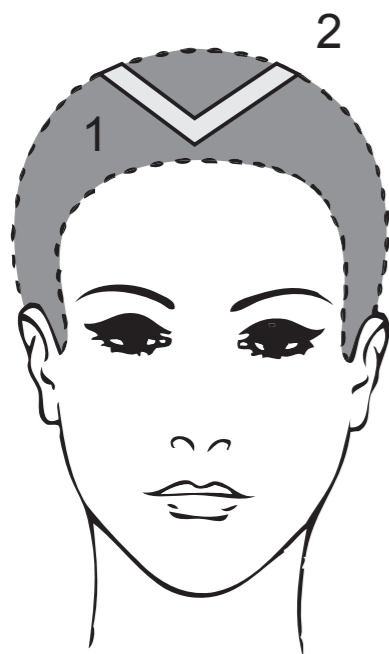
be inspired by zenia

Zenia er en naturlig tonehøjde 7.

Start med at afblege hele håret, (husk at meget tynde passer og rigeligt med produkt giver en bedre farvefordeling og en flottere oplysning). Efter endt indvirkningstid skylles og tørres håret.

Inddel derefter én pil i forhåret og påfør Color Dynamics farven. Påfør herefter toningen i resten af håret. Indvirkningstiden er visuel (i dette tilfælde 10 min.)

Efter endt indvirkningstid, skylles alt farven grundigt ud af håret indtil vandet er klart, vask derefter håret og afslut med conditioner.



1. **Helfarve:** 1 del Affinage Ice Cream + 2 dele 6 % Affinage Crème Developer.

2. **V:** Color Dynamics Hot Pink blandet med Pasteliser 1:20

Toning: 20 gr Infiniti 10.21 + 20 gr 12.0s + 2 gr 1.0 + 80 gr Affinage Converter.

Tip: Hvis kunden ønsker at friske farve op, kan dette gøres ved at blande 3/4 Silver fra Hotshotz og 1/4 Liquorice fra Hotshotz. Påfør kuren. Indvirkningstid 15 min. Skyl derefter kuren grundigt ud af håret indtil vandet er klart.

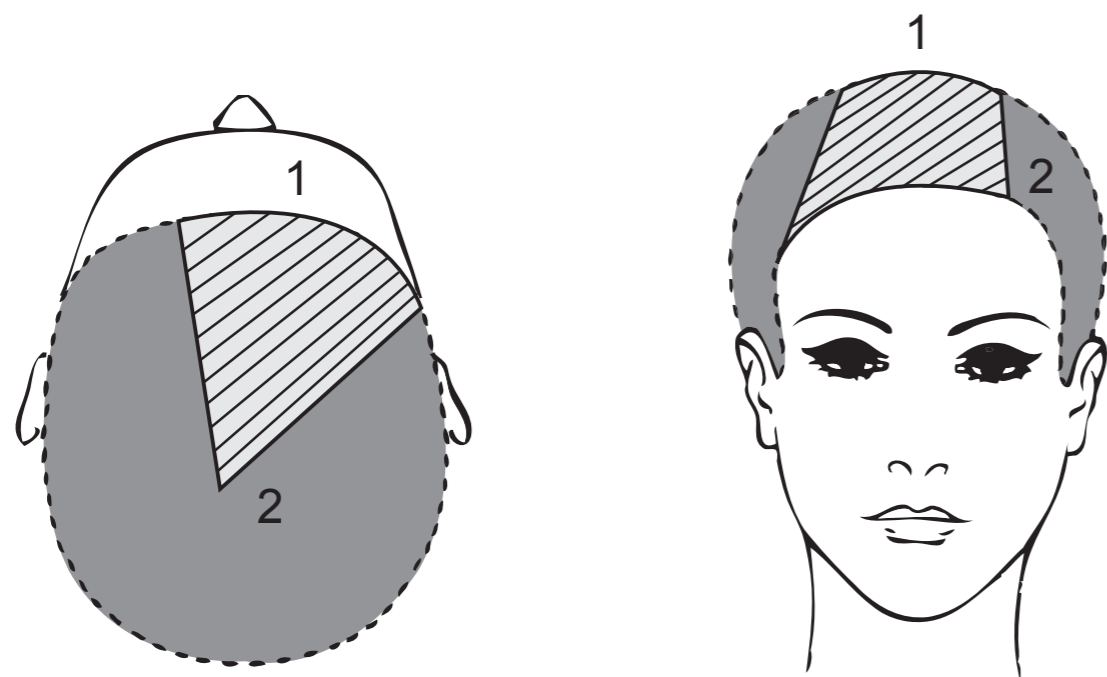
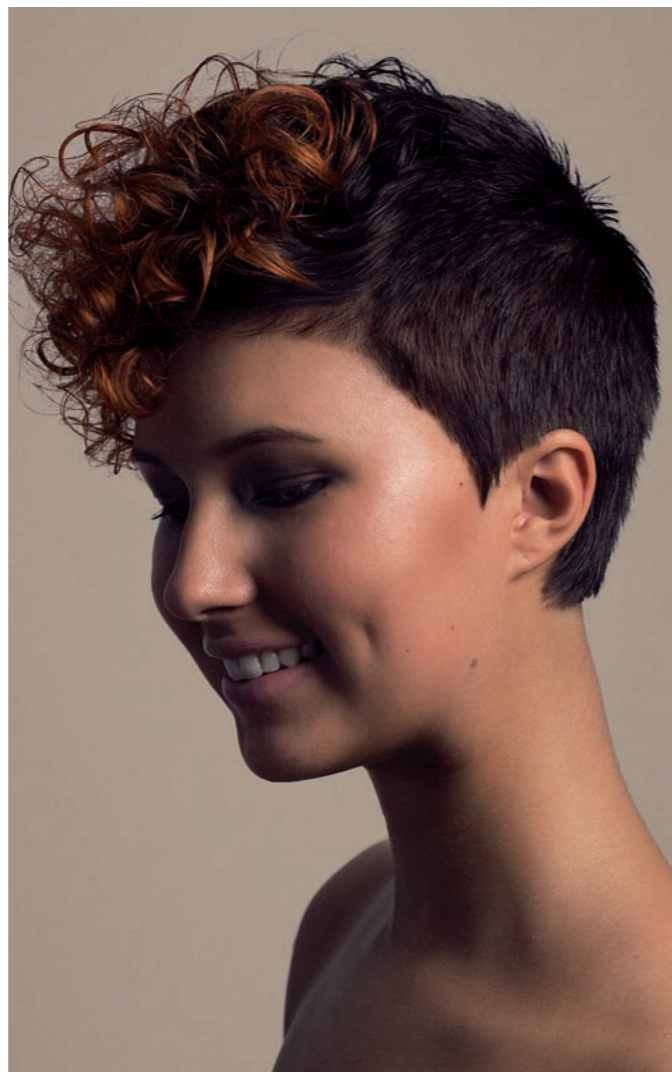
be inspired by freja

Freja er en naturlig tonehøjde 7 med lidt lyse spidser fra solen

Håret er permanentet på toppen for ca 1 mdr siden.

Permanent: Den lange top er rullet op på skiftevis blå og grønne spoler i murstens teknik. Der er anvendt Affirm 2.

Start med at lægge Slicer "back to back" i hele den lange top, som udgør en stor trekant. Farven i slicerne er lagt ca 2 cm fra bunden, derefter farves resten af håret, samt de 2 cm i bunden i den valgte farve. Indvirkningstid 45 min. Efter endt indvirkningstid, skylles foliepakkerne ud først og derefter resten af farven ud af håret. Skyl til vandet er helt klart, vask derefter håret med shampoo og afslut med conditioner.



1. **Slicer:** 5 gr b-Red /copper + 5 gr 6% Affinage Crème Developer + 5 gr Infiniti 8.456 + 7,5gr 6% Affinage Crème Developer, blandet sammen.

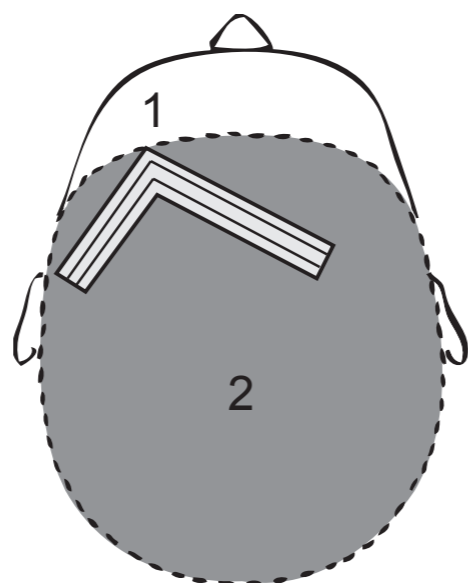
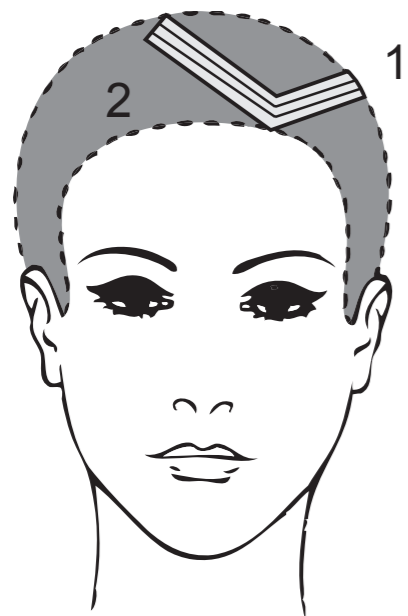
2. **Helfarve:** 15 gr Infiniti 5.3 + 10 gr 4.01 + 5 gr 0.2 + 45 gr 3% Affinage Crème Developer.

Tip: For at vedlige holde den kobber effekt, anvend Lakme Ultra Copper shampoo og treatment 1 gang ugentlig.

be inspired by stine

Stine er en naturlig tonehøjde 6

Start med at lægge tynde "back to back" slicer i et "tykt V" hvor spidsen af V'et tager udgangspunkt over venstre øje. Påfør derefter resten af den valgte farve i resten af håret. Lad al farven indvirke i 45 min. Efter endt indvirkningstid, skylles først "V'et" og derefter resten af farven ud af håret. Skyl til vandet er helt klart og vask derefter med shampoo og afslut med conditioner.



1. **V:** Infiniti 5 gr 1.117 + 7.5 gr 3% Affinage Crème Developer.

2. **Helfarve:** Infiniti 20 gr 6.117 + 10 gr 6.036 + 45 gr 3% Affinage Crème Developer.

Tip: For at vedligeholde den kolde brune farve, anvend Lakme Ultra clair treatment med ultra Brown treatment, blandings forhold 1:1.