



be
inspired

Nr. 3/2015

by team Salonsupport.dk

be inspired by Merete

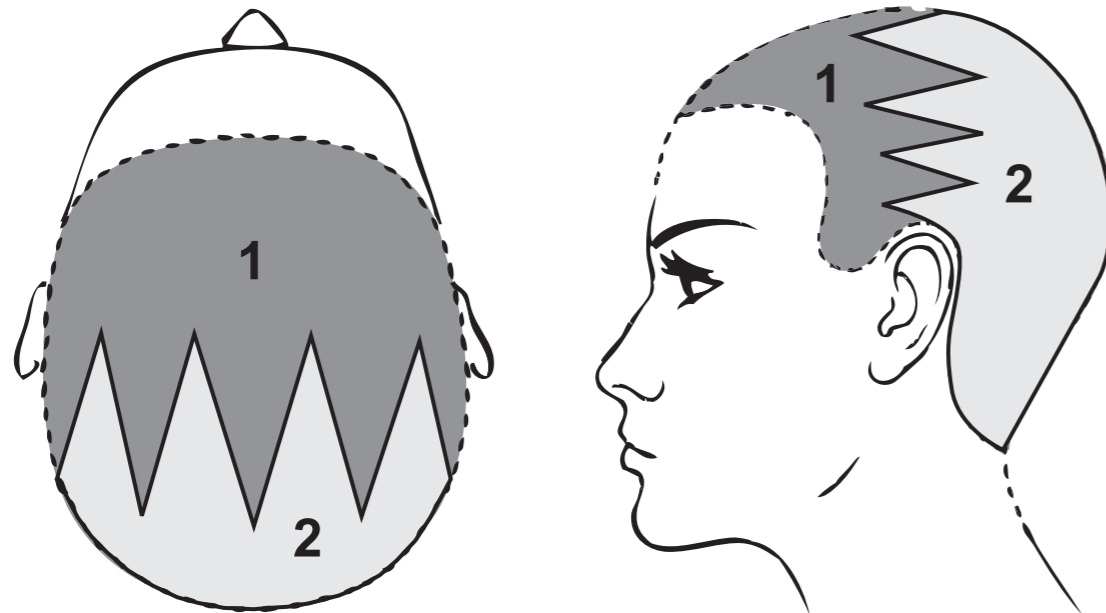
Merete var en naturlig tonehøjde 7 og havde en udvoksning på ca 5 cm. Længderne var en tonehøjde 8-9.

Start med at inddele håret fra øre til øre i store "zig zag".

Påfør derefter de valgte farver fra bund til spids.

Lad farven indvirke i 25 min i varme eller i 45 min uden varme.

Efter endt indvirkningstid, skylles farven grundigt ud af håret, indtil vandet er klart. Vask derefter håret og afslut med conditioner.



1: 40 gr Infiniti 8.33 + 40 gr 8.35 + 120 gr 6% Affinage Creme Developer.

2: 40 gr Infiniti 6.33 + 40 gr 8.35 + 120 gr 3% Affinage Creme Developer.

be inspired by Mette

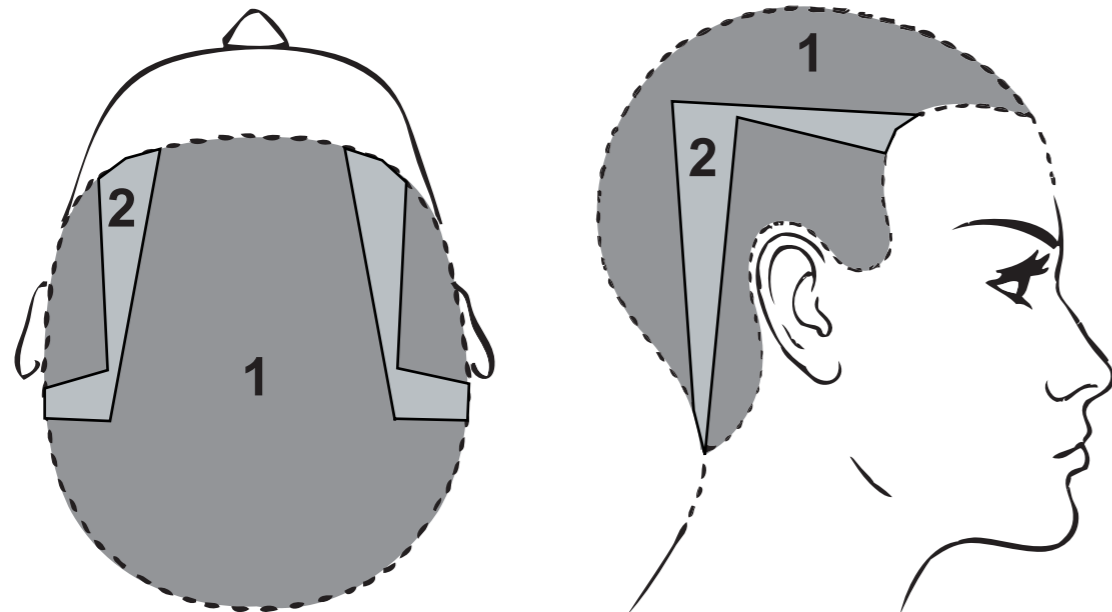
Mette var farvet i en rød/kobber farve, der var falmet, ca tonehøjde 8.4.

Start med at inddele efter teknikken nedenfor.

Påfør derefter den valgte farve på sektion 1 fra bund til spids. Lad den indvirke i 15 min uden varme.

Påfør herefter den valgte farve på de fradelte sektioner fra bund til spids. Lad farven indvirke i 30 min uden varme. (Indvirkningstiden for b-red farverne).

Efter endt indvirkningstid, skylles farven grundigt ud af håret, indtil vandet er klart. Vask derefter håret og afslut med conditioner.



1: 60 gr Infiniti 7.51 + 90 gr 3% Affinage Creme Developer.

2: 15 gr Infiniti b:RED Red Copper + 15 gr 9% Affinage Creme Developer.

be inspired by Louise

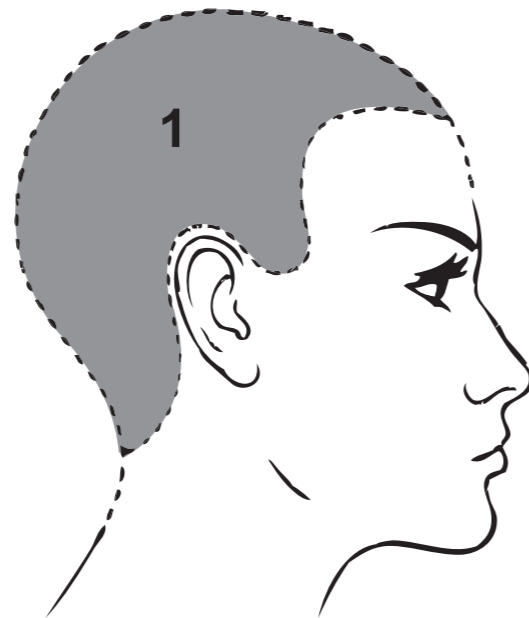
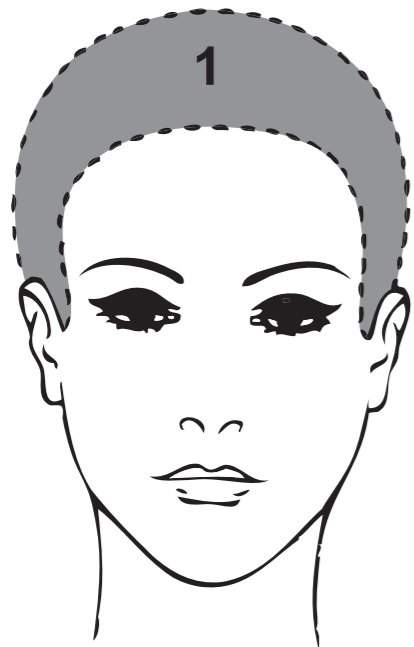
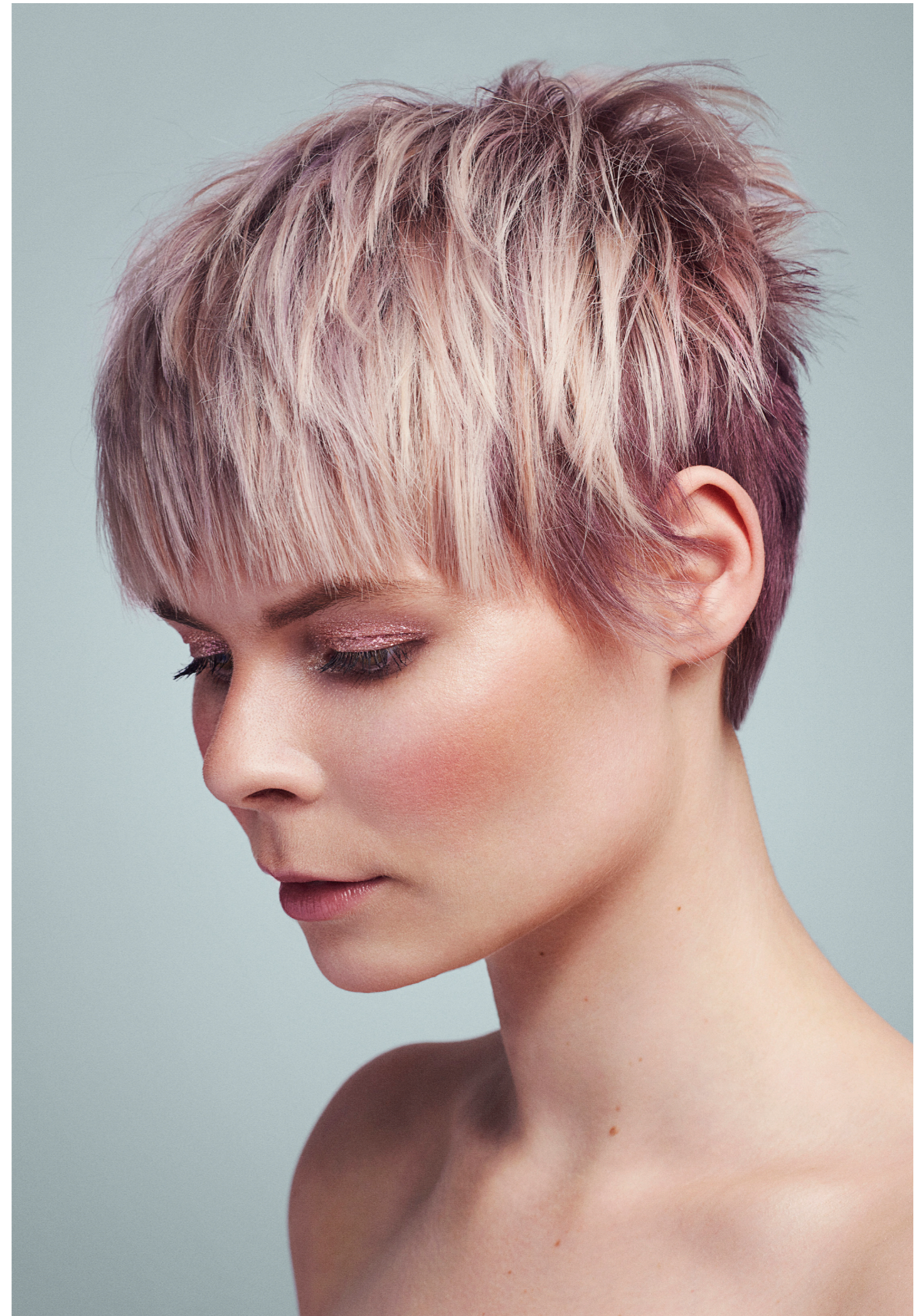
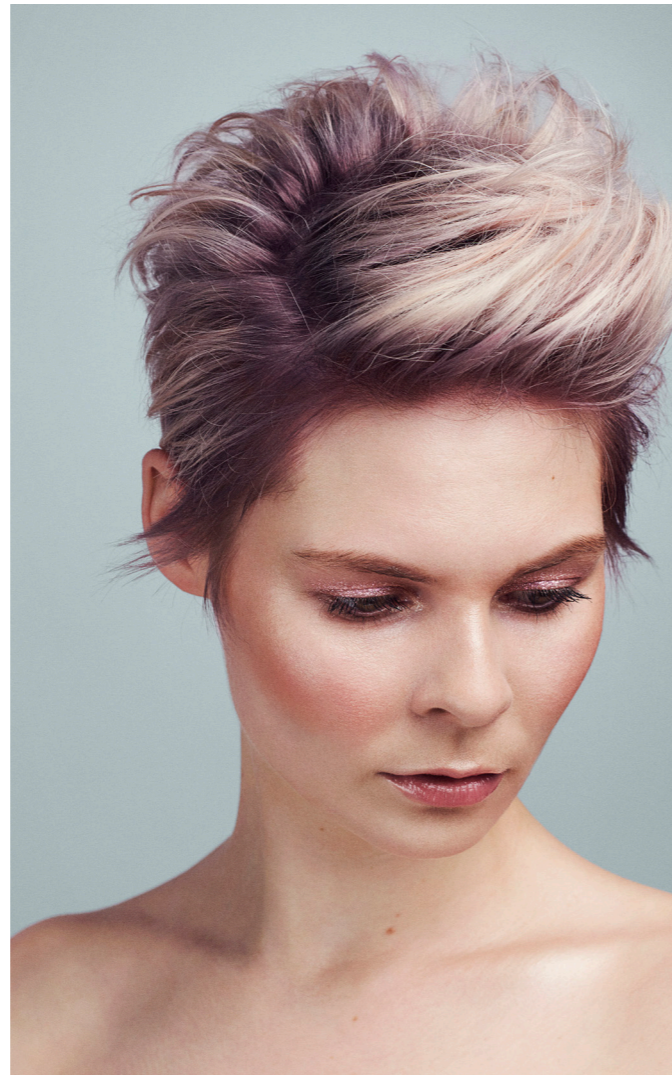
Louise var en naturlig tonehøjde 6, med en udvoksning på ca 2 cm, spidserne var bleget helt lyse med nogle gamle reflekser i kolde og gyldne nuancer.

Start med at påføre farve 1 i bunden og rundt i kanten.

Lad farven indvirke i 45 min uden varme.

Efter endt indvirkningstid, skylles farven grundigt ud af håret indtil vandet er klart. Vask derefter og frottétør håret.

Påfør toningen ved vasken fra bund til spids og lad den indvirke i 5-15 min og skyl toningen ud. Vask derefter håret og afslut med conditioner.



1: Bundfarve på udvoksningen, 2 cm:
10 gr 4.117 + 10 gr 6.117 + 20 gr 6.22 + 60 gr 3% Affinage Crème Developer

Toning: Påføres i hele håret:
20 gr 12.0S + 1 gr 0.6 Intensives/mix tone + 1 gr 0.2 Intensives/mix tone + 40 gr Affinage Converter

be inspired by Nanna

Nanna var en naturlig tonehøjde 5, med 2 cm udvoksning.

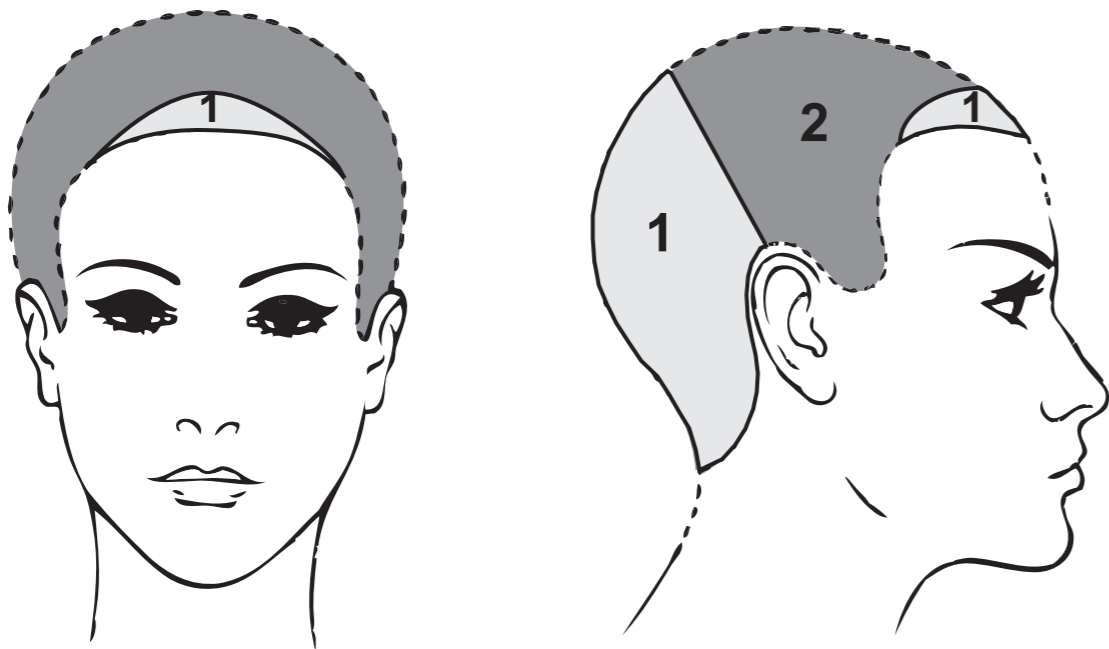
Start med at inddele efter teknikken nedenfor.

Påfør derefter den valgte farve på sektion 1 fra bund til spids.

Påfør herefter den valgte farve på sektion 2 fra bund til spids.

Lad farven indvirke i 45 min uden varme, eller 25 min med varme.

Efter endt indvirkningstid, skylles farven grundigt ud af håret indtil vandet er klart. Vask derefter håret og afslut med conditioner.



1: Bund: 30 gr 4.61 + 10 gr 4.0 + 60 gr 3% Affinage Crème Developer
OBS! der anvendes lidt grundfarve i bunden
Spidser: 4.61 + 3% Affinage Crème Developer

2: Bund: 30 gr 6.61 + 10 gr 6.0 + 60 gr 3% Affinage Crème Developer
OBS! der anvendes lidt grundfarve i bunden
Spidser: 4.61 + 3% Affinage Crème Developer

be inspired by Lotte

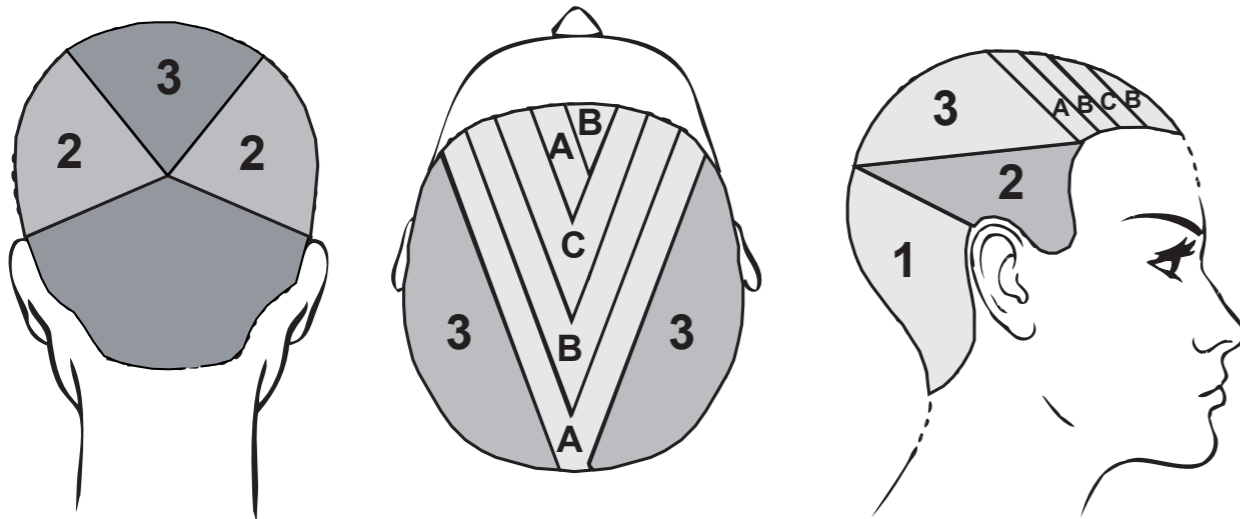
Lotte var en naturlig tonehøjde 8.

Start med at inddele håret efter teknikken nedenfor.

Påfør farven i sektion 1, derefter sektion 2 og 3. Til sidst lægges de valgte farver i et "sildebens mønster" på toppen med folie imellem farverne.

Lad farven indvirke i 45 min uden varme eller i 25 min i middel varme.

Efter endt indvirkningstid, skylles farven grundigt ud af håret indtil vandet er klart. Vask derefter håret og afslut med conditioner.



- 1: 10 gr 9.026 + 5 gr 8.0 + 22,5 gr 6% Affinage Crème Developer.
2: 10 gr 9.026 + 5 gr 9.0 + 22,5 gr 6% Affinage Crème Developer
3: 10 gr 9.035 + 5 gr 9.117 + 22,5 gr 6% Affinage Crème Developer.

Sildebens mønster:

- A: 2 gr 12.771 + 4 gr 9% Affinage Creme Developer
B: 2 gr 9.026 + 2 gr 9.0 + 6 gr 6% Affinage Crème Developer
C: 2 gr 9.035 + 2 gr 9.117 + 6 gr 6% Affinage Crème Developer.

be inspired by Amalie

Amalie var en naturlig tonehøjde 7. Udvoksningsningen var ca 3 cm, og spidserne var helt afbleget.

Start med at påføre farve 1 i hele bunden.

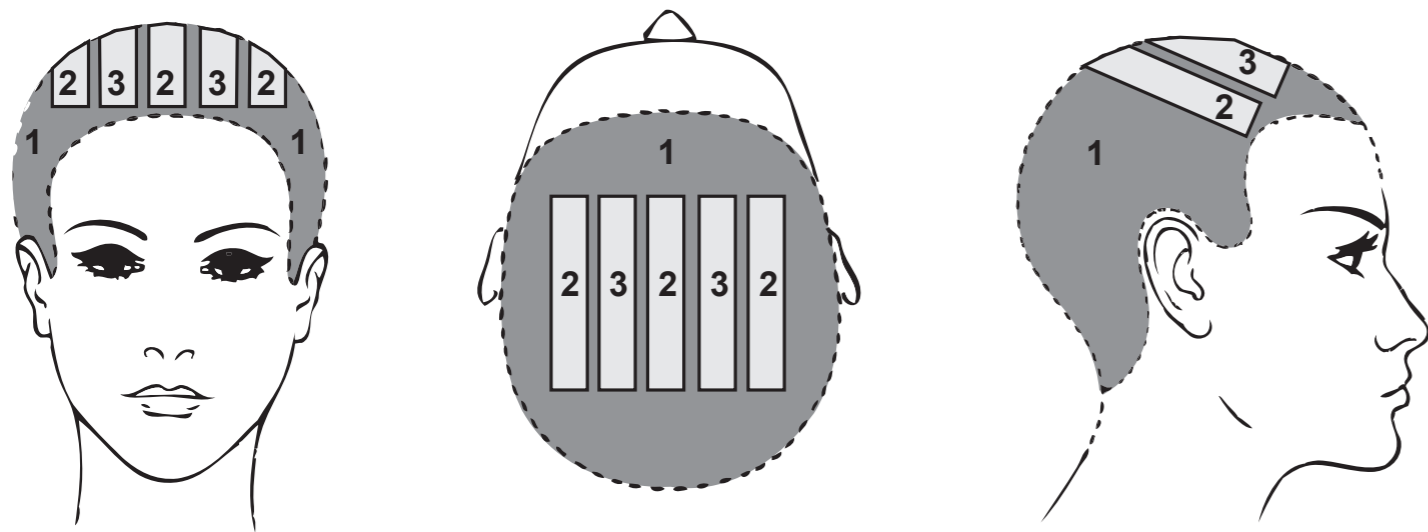
Derefter pakkes 1½ cm tykkelse af Amalies eget hår ind i folie (punkt 2). Lad ca ½ cm passé være fri for farve imellem pakkerne, og påfør da farve 3 i ca 1½ cm tykkelse, pakket ind i folie, som vist på tegningen.

Lad farven indvirke i 30 min uden varme.

Påfør resten af farve 1 (med lidt vand i farven) ud i alle længderne - også de tynde passéer oppe på toppen imellem farve 2 og 3.

Lad farven indvirke de sidste 15 min uden varme.

Efter endt indvirkningstid, skylles farven grundigt ud af håret indtil vandet er klart. Vask derefter håret og afslut med conditioner.



1: 30 gr 9.145 + 45 gr 9% Affinage Creme Developer.

2: Her er anvendt Amalies egne lysnede længder.

3: 2 gr Intensives 0.2 + 2 gr 12.0S + 8 gr 6% Affinage Creme Developer.



Opnå trendy grå nuancer på hår der ikke er naturligt hvidt/gråt.



1. Anvend Affinage Ice Creme eller Affinage Lite med Affinage Crème Developer 3% eller 6%. Husk altid at anvende lav styrke developer ved afblegning, da resultatet bliver mere klart og lyst end ved brug af en høj styrke af developer.

2. Hvis det er vanskeligt at opnå et helt hvidt resultat uden gule toner, kan der anvendes 1 del 10,21 + 2 dele Converter (visuel indvirkningstid) eller Cool Blonde Illuminator, som neutraliserer uønsket gule toner. Før der fortsættes med step 3, må der ikke fremstå nogen former for gule toner i håret.

3. Påfør den valgte Gothic farve i håret med Affinage Crème Developer 3%. Indvirkningstid: 45 min. uden varme eller 25 min. ved middelvarme.

OBS! Under farveprocessen bevæger Gothic sig igennem den kolde side af farvestjernen (fra blå, grøn og til sidst violet), før den opnår det endelige grå resultat.

Vær tålmodig – husk altid at anvende fuld indvirkningstid.

Håret skal ikke afbleges når der anvendes 1,117 Gothic Black.



The colours indicated in this shade guide are a representation only.

INFINITI® GOTHIC SERIES INGEN OPLYSNING. TILFØRER KUN FARVEPIGMENTER

INFINITI® Gothic Serie består af 1 sort og 4 grå permanente hårfarver, der kun tilføjer farve. Den avanceret formel med DATEM PLUS® Teknologi, Shea Butter og Arganolie, sikrer et smukt og glansfuldt resultat.

De grå farver er perfekte at anvende på naturligt hvidt/gråt hår eller på helt afbleget lyst hår. De kan også blandes sammen med INFINITI® naturfarver for at skabe en koldt og naturlig farve.

1.117 Gothic Black kan anvendes på alle farvetoner.

! VIGTIGT: De grå farver kan ikke anvendes på hår, der indeholder gule pigmenter.

BLANDINGSFORHOLD FOR GOTHIC SERIES

Bland INFINITI® Gothic Series i en skål (må ikke være af metal) sammen med AFFINAGE® Crème Developer. Blandingsforhold: 1 del farve og 1½ del developer. EKS: 100 gram INFINITI® Gothic farve + 150 gram AFFINAGE® Crème Developer.

INFINITI® Gothic Series skal anvendes sammen med AFFINAGE® Crème Developer 3% eller AFFINAGE® Converter.



INFINITI® Crème	Crème Developer 3%	Total Mix Quantities
10g / 0.35oz +	15g / 0.53oz	25g / 0.88oz
20g / 0.71oz +	30g / 1.06oz	50g / 1.76oz
30g / 1.06oz +	45g / 1.59oz	75g / 2.65oz
40g / 1.41oz +	60g / 2.12oz	100g / 3.52oz
50g / 1.76oz +	75g / 2.65oz	125g / 4.41oz
60g / 2.12oz +	90g / 3.17oz	150g / 5.29oz

BORN IN BRITAIN
affinage.com

AFFINAGE
SALON PROFESSIONAL