



---

*be*  
inspired

Nr. 4/2016

by team [Salonsupport.dk](http://Salonsupport.dk)

---



# be inspired by kristina

Naturtone 5 i bunden, spidserne var afbleget.

#### Fremgangsmåde:

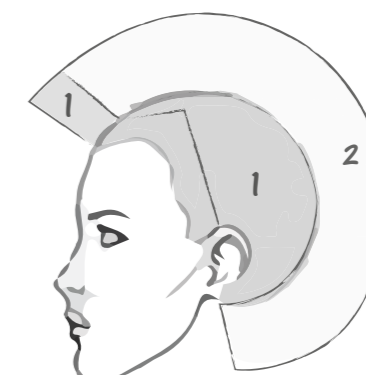
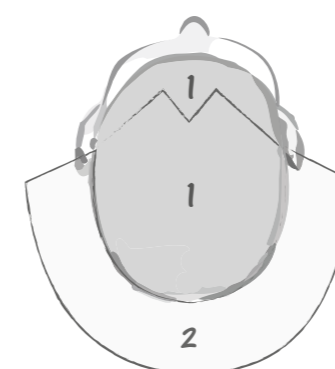
- Påfør farve 1 i bunden i hele håret + kanten.
- Påfør farve 2 på længder og spidser.
- Lad indvirke i 45 min.
- Skyl og vask grundigt - afslut med conditioner.



Udvalgte fra DELILAH:  
Brow Line Pencil - Ask  
Colour Intense Lipstick - Vintage

#### Farvevalg:

- 1. Bunden og kanten:**  
30g 5.44 + 45g 3%
- 2. Længder og spidser:**  
20g 9.03 + 20g 8.43 +  
10g b-Red Copper + 70g 6%



# be inspired by maja

Naturtone 7 i bunden, længder farvet i tone 6.

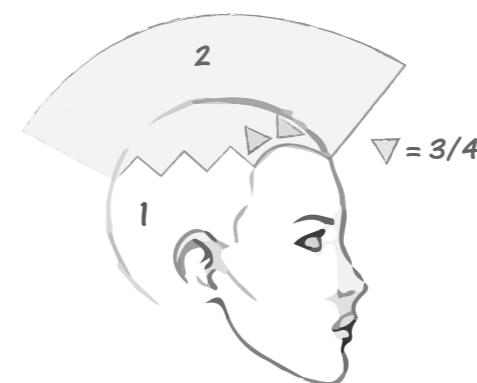
## Fremgangsmåde:

- Påfør farve 1 i bunden og underhåret.
- De 4 trekanten i pandehåret lysnes med farve 3, i staniol pakker.
- Visuel indvirkningstid, skal være svag gylden/lys.
- Påfør farve 2 i de resterende længder og lad indvirke i 45 min.
- Skyl og vask grundigt.
- Frottétør håret - påfør afslutningsvis farve 4 Moodyblue, som pakkes i staniol. Lad indvirke 5-30 min.
- Afslut med at skylle håret grundigt.

## Farvevalg:

- 1. Bunden og underhåret:**  
15g 3.76 + 22,5g 3%
- 2. Længder:**  
5g 5.75+ 5g bRed magenta+ 12,5g 6%
- 3. Effekt i pandehår:**  
5g ICE afblegning + 10g 6%
- 4. Effekt i pandehår, toning:**  
Color Dynamic, Moodyblue 5-30 min.

Udvalgte fra DELILAH:  
Color Blush Powder - Lullaby  
Slim Liquid Liner - Onyx  
Color Intense Lipstick - Tango





Udvalgte fra DELILAH:  
Color Intense Eyeshadow - Mahogany  
Color Intense Eyeshadow - Flamingo  
Color Gloss - Modesty

## *be* inspired by isabella

Naturtone 5 i bunden, spidserne gammel afblegning/lysning

### Fremgangsmåde:

- Påfør farve 1 som helfarvning fra bund til spids.
- Påfør lysning i L-inddelingen (2) i staniol pakker.
- Lad indvirke i 45 min.
- Skyl og vask grundigt.
- Frottétør håret og påfør toningen i L-inddelingen ved vasken.
- Lad indvirke visuelt fra 5-15 min.
- Skyl toningen grundigt ud af håret, vask og afslut med conditioner.

### Farvevalg:

1. **Helfarve:** 20g 6.22 + 20g 6.036 + 60g 3%
2. **L-inddeling:** lysnet med 10g ICE-afblegning + 20g 6% og derefter indfarvet m. 10g 9.145 + 2g 8.43 + 24g Converter





Udvalgte fra DELILAH:  
Color Blush - Clementine  
Color Intense Eyeshadow - Pewter  
Color Intense Lipstick - Grace

# be inspired by amalie

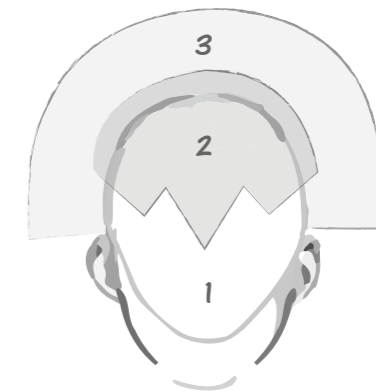
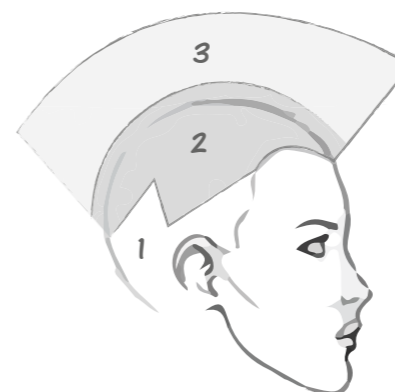
Naturtone 7 i bunden, spidser gammel afblegning/lysning.

## Fremgangsmåde:

- Påfør farve 1 i underhåret.
- Udvoksningen farves med farve 2 på toppen.
- Lad indvirke i 45 min.
- Skyl og vask grundigt.
- Håret frottétørres og farve 3 påføres alle længder på toppen.
- Lad indvirke visuelt fra 5-15 min.
- Skyl og vask grundigt - afslut med conditioner.

## Farvevalg:

- 1. Underhåret:**  
5g 8.035 + 10g 8.2 +  
22,5g 6%
- 2. Udvoksning på hele toppen:**  
10g 10.21 + 10g 10.0 +  
30g 9%
- 3. Længderne på toppen er tonet:**  
15g 12.0S + 3-4 cm 0.2 +  
30g converter



# be inspired by louise

Naturtone 8.

## Fremgangsmåde:

- Påfør farve 1 i hele bunden samt sektion 1.
- Lav back to back slices i fronten - skiftevis A og B.
- Lav en passé og påfør 9.145 diagonalt på halvdelen af passsen, og derefter påføres afblegningen på den anden halvdel (A) - dette udføres som en frihåndsteknik.
- Den næste passé udføres med samme teknik, men farverne påføres modsat i forhold til den foregående passé (B).
- Skyl og vask grundigt.
- Håret frottétørres og toningen påføres de afblegede spidser.
- Visuel indvirkningstid ca. 5 min.

## Farvevalg:

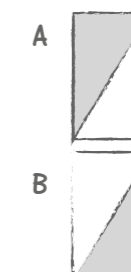
1. **Bunden og sektion (1):**  
50g 9.145 + 75g 6%

2. **Back to back slices:**  
**A:** 9.145 / 10g Blue Lite  
+ 20g 9%  
**B:** 10g Blue Lite + 20g 9%  
/ 9.145

**Toning:**  
5g 12.0S + 5g 9.145 +  
20g Converter



Udvalgte fra DELILAH:  
Gel Eye Liner - Ink  
Gel Eye Liner - Ebony  
Color Intense Eyeshadow - Indigo



□ Afblegning  
■ 9.145

# be inspired by natascha

Naturtone 8, længderne var lysere efter sommerens sol.

## Fremgangsmåde:

- Toupér håret grundigt.
- Fordel afblegningen (farve 2) mellem hænderne og kram det på spidserne.
- Når ønsket lysningsresultat er opnået, vaskes håret og frottétørres.
- Påfør derefter farve 1 på bunden og mellemstykket.
- Efter 10 min. påføres toningen ude på de yderste lyse spidser.
- Lad samlet indvirke yderligere 5 min.
- Skyl og vask grundigt.

## Evt. Efterbehandling:

Til opfriskning af længderne derhjemme, kan kunden anvende pink fra Color Dynamics.

- Den skal fortyndes ca. 1:40 med Pasteliser.

## Farvevalg:

1. **Bund og midterstykket:**  
15g 8.035 + 15g 8.01 + 15g 8.2 + 90g Converter

2. **Længder:**  
Affinage Blue Lite 6%

**Toning:**  
23g 9.026 + 2g 0.6 + 50g Converter



Udvalgte fra DELILAH:  
Color Blush - Lullaby  
Color Intense Eyeshadow - Pewter  
Color Intense Lipstick - Honesty

