



be
inspired

Nr. 1/2014

by team Salonsupport.dk

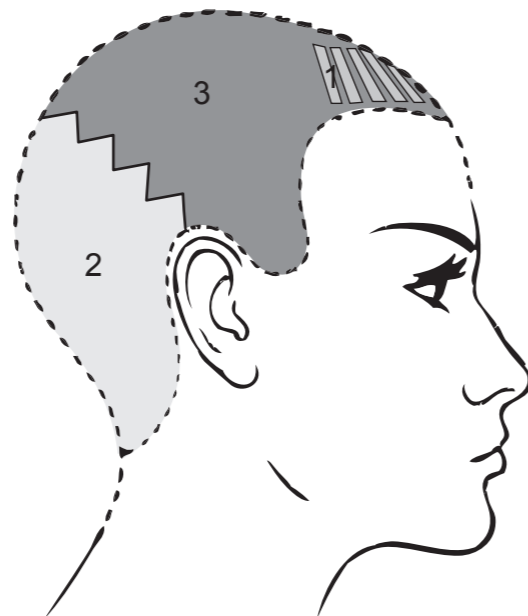
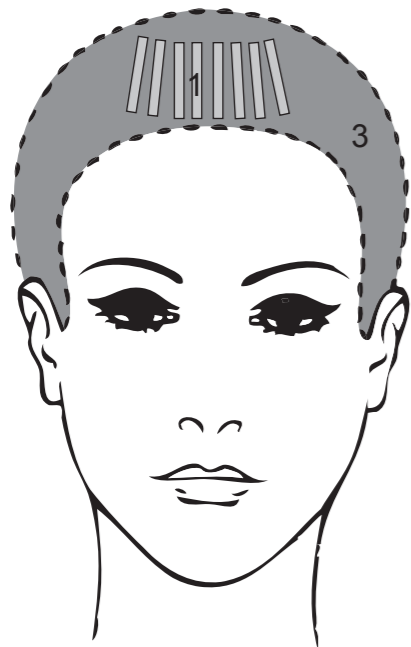
be inspired by stine

Stine er en naturlig tonehøjde 6.

Start med at lave 7-8 tynde passér med stanniol, lagt i en vifte i forhåret.

Påfør derefter den valgte farve i den bageste sektion, og til slut påføres den valgte farve i den forreste sektion. Lad alt farven indvirke i 30 min. Skyl stanniol pakkerne forsigtigt ud, og lad resten af farven sidde i de sidste 15 min.

Efter endt indvirkningstid, skylles alt farven grundigt ud af håret indtil vandet er klart, vask derefter håret og afslut med conditioner.



1. 1/2 brev Blonde pulver + 7,5 g Affinage Blonde Creme + 7,5 - 15 g 6% Affinage Developer afhængig af ønsket konsistens

2. 15 g Infiniti 6.24 + 5 g Infiniti 6.00 + 35 g 3% Affinage Developer

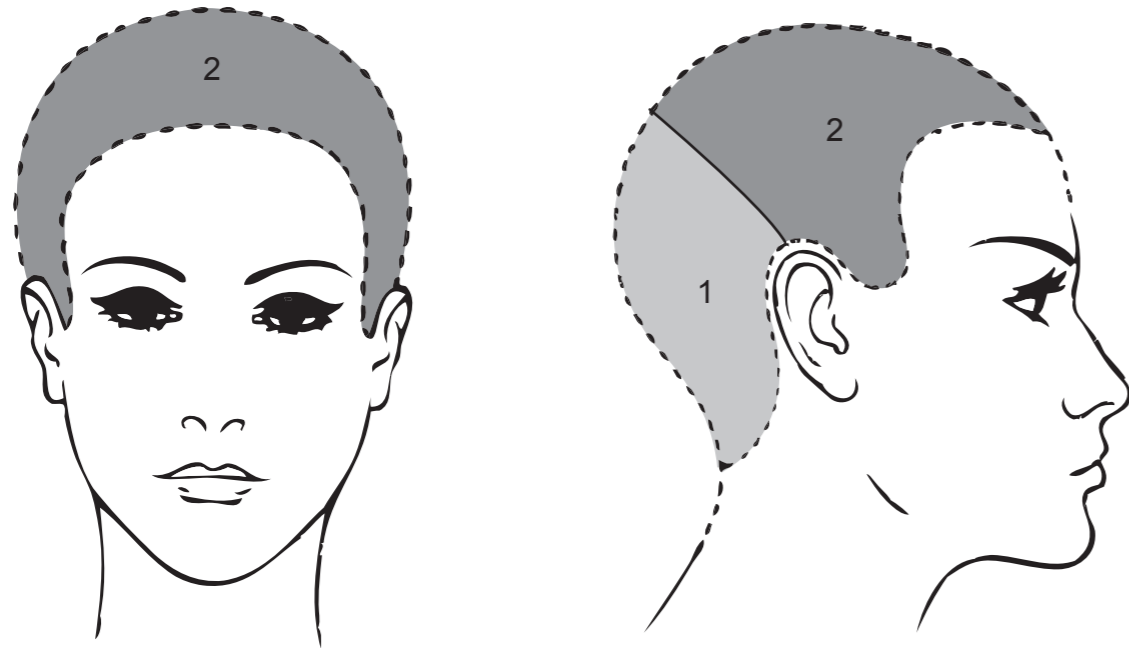
3. 15 g Infiniti 8.335 + 10 g Infiniti 8.32 + 5 g Infiniti 8.24 + 45 g 6% Affinage Developer

be inspired by fie

Fie er en naturlig tonehøjde 7, med sommerlysnet spidser

Start med at inddele håret i to sektioner fra øre til øre. Farv derefter det bagerste parti først og derefter det forreste parti. Indvirkningstid: 45 min.

Efter endt indvirkningstid, skylles alt farven grundigt ud af håret indtil vandet er klart, vask derefter håret og afslut med conditioner.



1. 30 g Infiniti 5.35 + 45 g 3% Affinage Developer

2. 20 g Infiniti 6.35 + 10 g Infiniti 7.43 + 45 g 3 % Affinage Developer

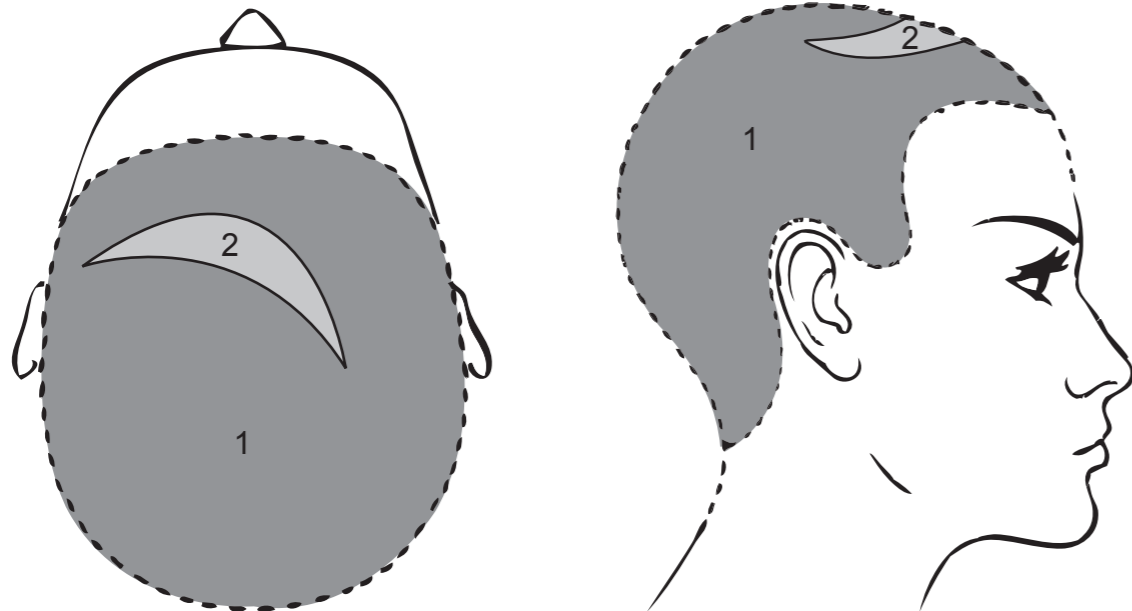
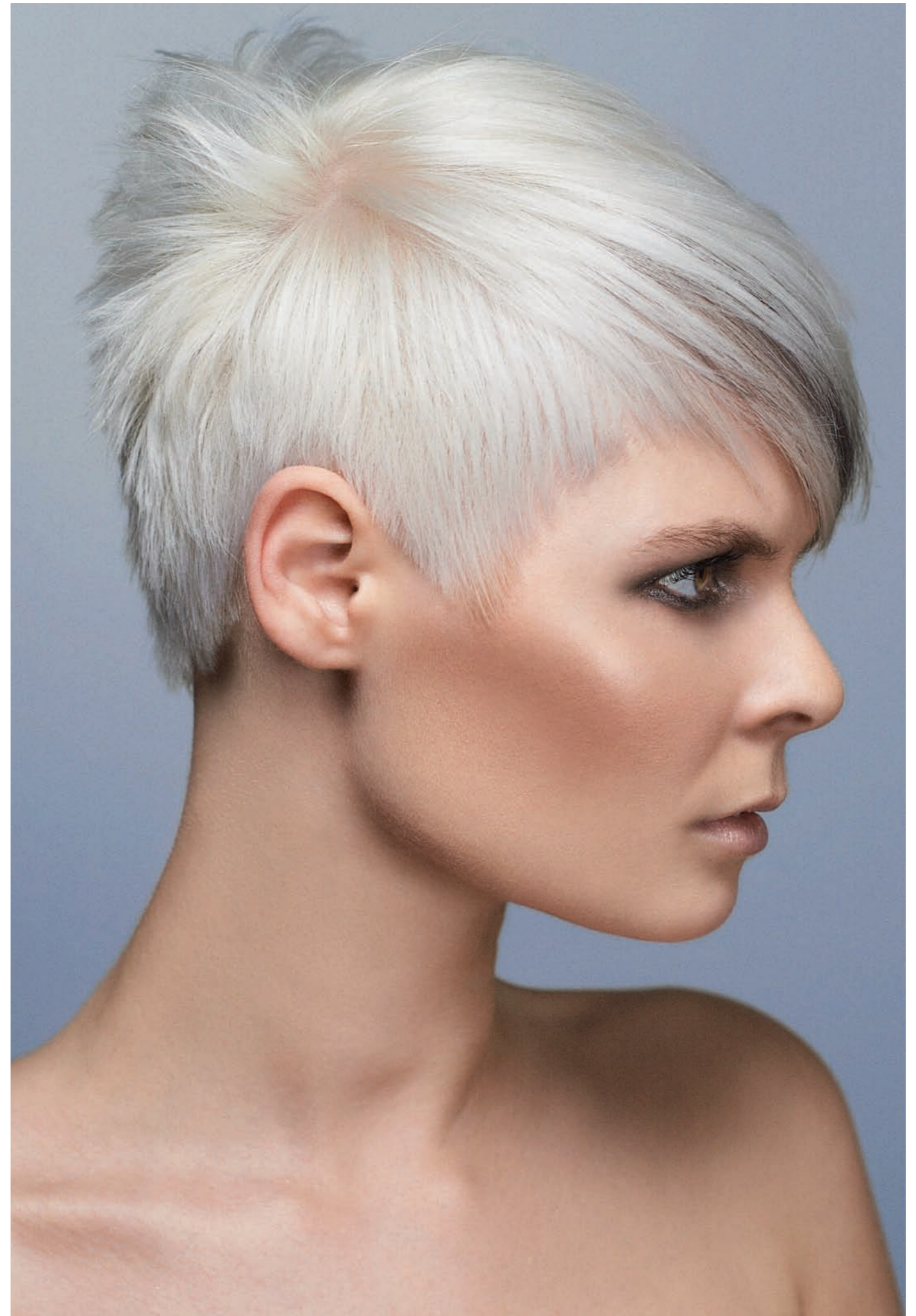
be inspired by loui

Loui er en naturlig tonehøjde 6.

Start med at afblege hele håret, (husk at meget tynde passéer og rigeligt med produkt giver en bedre farvefordeling og en flottere oplysning). Skyl derefter håret, føntør det og inddel bananen diagonalt under pandehåret.

Lav "back to back" reflekser i hele bananen så alt hår bliver farvet. Skyl derefter håret og frottetør det og påfør glansvasken. Indvirkningstid: visuel.

Efter endt indvirkningstid, skylles alt farven grundigt ud af håret indtil vandet er klart, vask derefter håret og afslut med conditioner.



1. 1 del Affinage ICE Cream + 2 dele 6% Affinage Developer

2. 10 g Infiniti Gothic 4.117 + 15 g 3% Affinage Developer

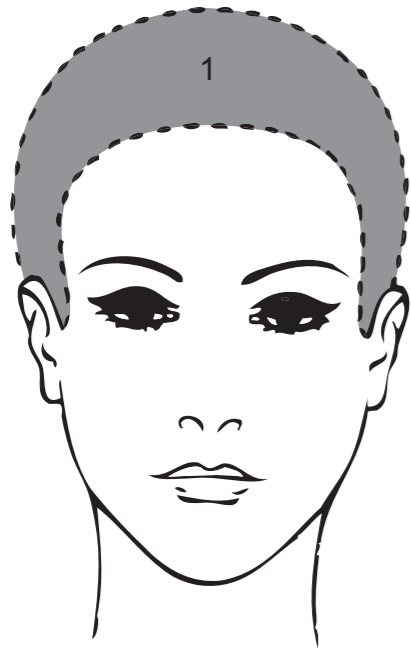
Glansvask: 5 g Infiniti High Lift Artic Blonde 12.0S + 5 g Infiniti 10.21 + 20 g Affinage Converter

be inspired by katrine

Katrine er en naturlig tonehøjde 7

En klassisk helfarvning. Påfør farven først ved bund og derefter i længder og spidser. Indvirkningstid: 45 min.

Efter endt indvirkningstid, skylles alt farven grundigt ud af håret indtil vandet er klart, vask derefter håret og afslut med conditioner.



1. Bundfarve (den første cm): 30 g Infiniti 6.66 + 45 g 5% Affinage Developer

Længder og spidser: 30 g Infiniti 6.66 + 30 g bRED Rød + 75 g 6% Affinage Developer

Bemærk at blandingsforholdet på Infiniti er 1 del farve + 1½ del Affinage Developer og at blandingsforholdet på Infiniti bRED er 1 del farve + 1 del Affinage Developer.

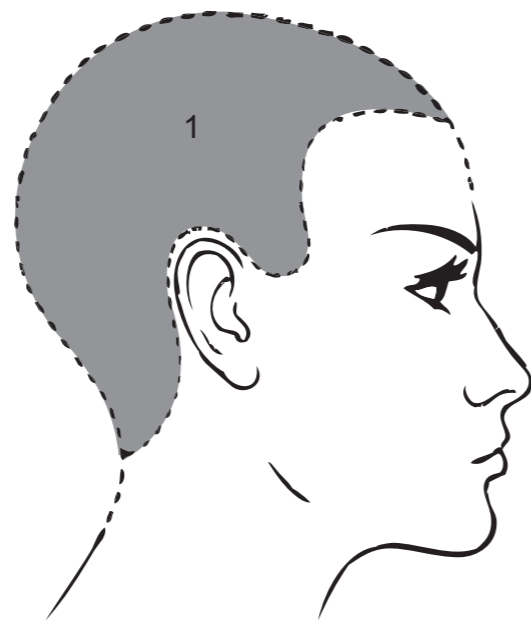
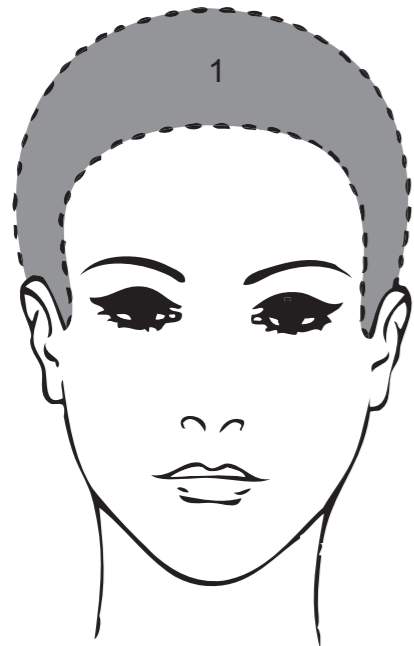
be inspired by sofie

Sofie er en naturlige tonehøjde 6, længderne var lyse efter sommerens sol.

Start med at farve håret fra bund til spids. Efter endt indvirkningstid skylles og frottetørres håret og tørres op i krøllerne.

Touper derefter spidserne let og kram afblegningen i spidserne, når ønsket farveresultat er opnået skylles håret og frottetørres. Påfør derefter toningen. Indvirkningstid: 20 min.

Efter endt indvirkningstid, skylles alt farven grundigt ud af håret indtil vandet er klart, vask derefter håret og afslut med conditioner.



1. Helfarvning: 30 g Infiniti 6.24 + 10 g Infiniti 4.036 + 60 g 3% Affinage Developer

Ombra effekt: 1 del Affinage Blue + 2 dele Affinage Developer 6% afhængig af ønsket konsistens

Toning: 10 g Infiniti 10.32 + 10 g Infiniti 8.33 + 40 g Affinage Converter

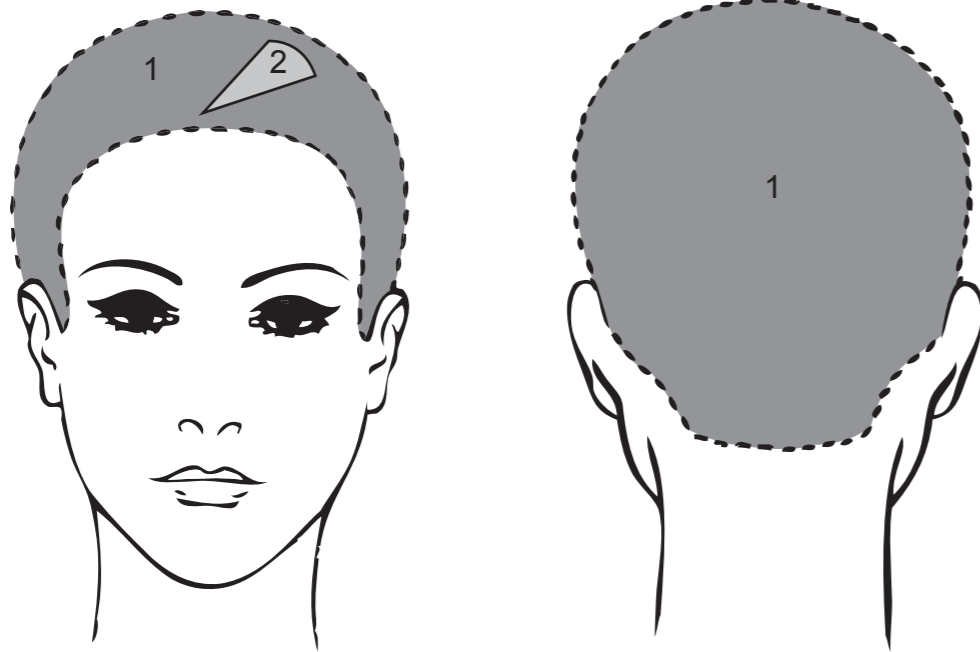
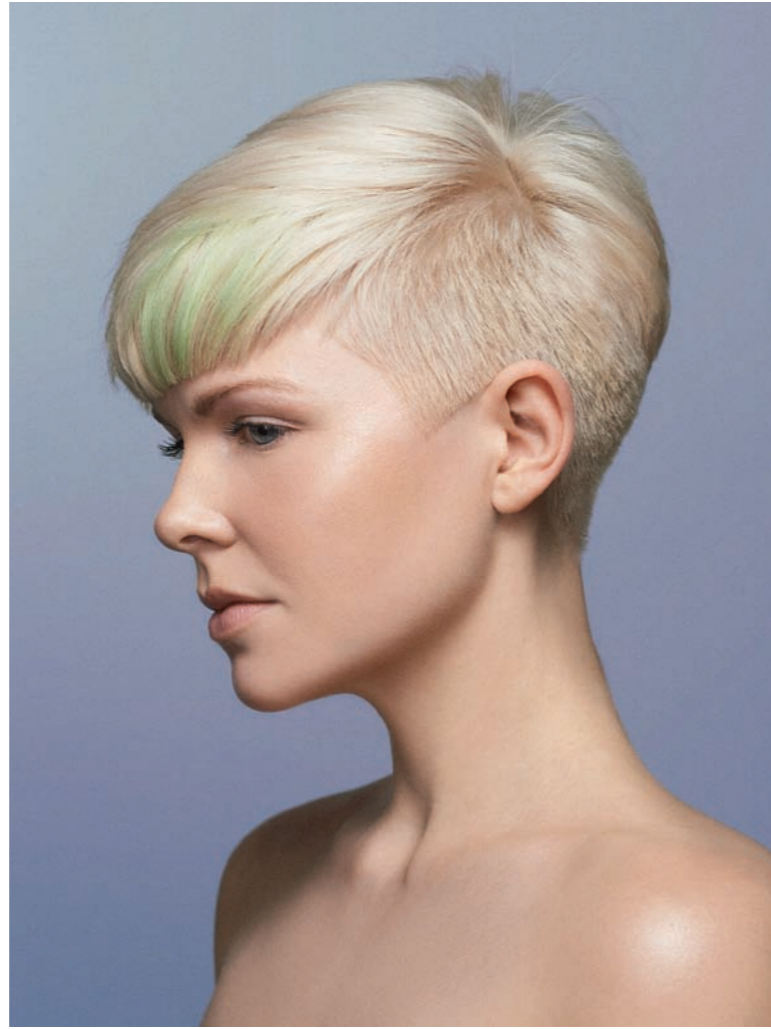
be inspired by natasja

Natasja er en naturlig tonehøjde 8.

Start med at afblege håret så lyst som muligt. Efter endt indvirkningstid skylles og tørres håret.

Inddel derefter en trekant i forhåret og påfør Colour Dynamic farven. Påfør herefter toningen i resten af håret. samlet indvirkningstid: 10-15 min.

Efter endt indvirkningstid, skylles alt farven grundigt ud af håret indtil vandet er klart, vask derefter håret og afslut med conditioner.



1. 2 dele Affinage Ice Cream 6% + 4 dele Affinage Developer 6% afhængigt af ønsket konsistens

2. Color Dynamics Green Pepper blandet med Pasteliser 1:20

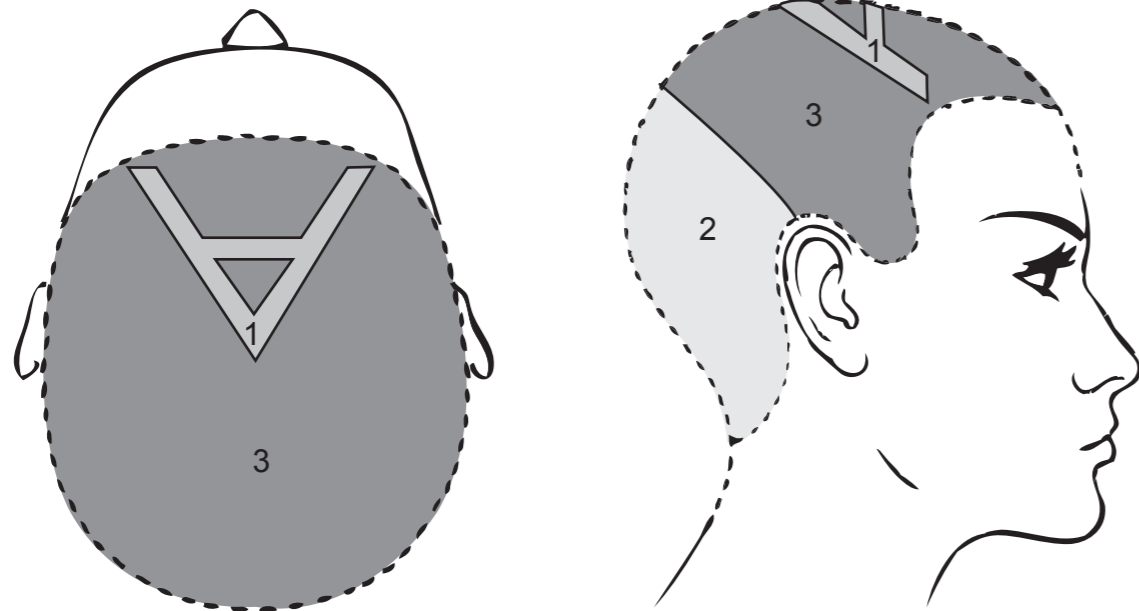
Toning: Infiniti 10 g 9.035 + 10 g 12.0s + 40 g Converter

be inspired by nynne

Nynne er en naturlig tonehøjde 6.

Start med at lave A inddelingen med tynde back to back slicer, 2-3 pakker ovenpå hinanden, alt efter hvor kraftigt man ønsker A'et . Påfør derefter farven i underhåret, og afslut med toppen. Indvirkningstid: 45 min. og visuel indvirkningstid for A'et. Derefter skylles A'et forsigtigt ud af folien og farven fra toppen masseres forsigtigt ind i det lysnede parti i ca 1-2 min.

Efter endt indvirkningstid, skylles alt farven grundigt ud af håret indtil vandet er klart, vask derefter håret og afslut med conditioner.



1. 1 del Affinage Ice Cream + 2 dele 3% Affinage Developer afhængigt af ønsket konsistens
2. 10 g Infiniti 7.23 + 15 g 3% Affinage Developer
3. 10 g Infiniti 9.23 + 10 g Infiniti 9.2 + 30 g 6% Affinage Developer

COLOUR DYNAMICS®

SHOW YOUR TRUE COLOURS

CUSTOMISE YOUR HAIR WITH ELECTRIFYING VIBRANCY, SUBTLE TONES OR INCREDIBLE SOFT PASTEL EFFECTS.

- Tilføjer intense farver eller pastelfarver på afbleget hår
- Vælg mellem 12 forskellige kreative skyllefarver, der holder 6-10 hårvasker
- Indeholder Shea Butter og Arganolie, der beskytter, styrker, tilføjer glans samt giver et sundt look
- Udviklet med DATEM PLUS® teknologi for et smukt, intens og ensartet farveresultat
- Ammoniak- og peroxid-fri
- Indeholder mere end 90% naturligt udvundne ingredienser fra bæredygtige kilder



A.S.P.[®]
INNOVATE.INSPIRE.CREATE.

www.salonsupport.dk | 36 16 16 09

POWERED BY
SALON|SUPPORT[™]